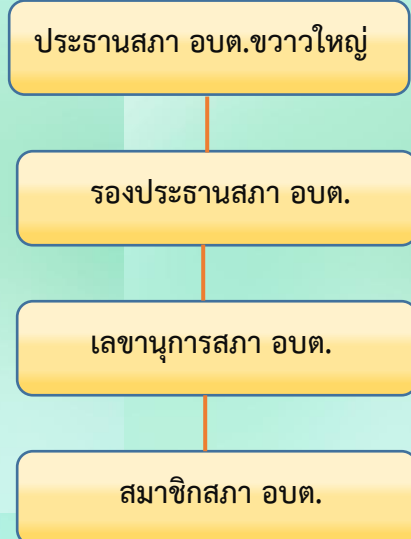
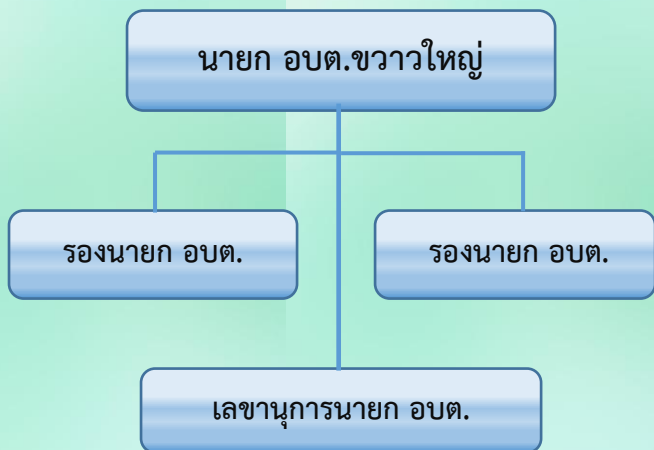




โครงสร้างองค์การบริหารส่วนตำบลขวาวใหญ่



โครงสร้างส่วนราชการ

ปลัด อบต.

หน่วยตรวจสอบภายใน
(นักวิชาการตรวจสอบภายใน)

รองปลัด อบต.
(ไม่มีในกรอบอัตรากำลัง)

สำนักปลัด อบต.
หัวหน้าสำนักปลัด อบต.
(นักบริหารงานทั่วไป ระดับต้น)

กองคลัง
ผู้อำนวยการกองคลัง
(นักบริหารงานการคลัง ระดับต้น)

กองช่าง
ผู้อำนวยการกองช่าง
(นักบริหารงานช่าง ระดับต้น)

กองการศึกษา ฯ
ผู้อำนวยการกองการศึกษา ฯ
(นักบริหารงานการศึกษา ระดับต้น)

- งานบริหารทั่วไป
- งานนโยบายและแผน
- งานกฎหมายและคดี
- งานป้องกันและบรรเทาสาธารณภัย
- งานสาธารณสุขและสิ่งแวดล้อม
- งานการเจ้าหน้าที่
- งานสวัสดิการสังคมและสังคมสงเคราะห์
- งานกิจการสภา
- งานส่งเสริมการเกษตร

- งานการเงิน
- งานบัญชี
- งานพัฒนาและจัดเก็บรายได้
- งานทะเบียนทรัพย์สินและพัสดุ

- งานก่อสร้าง
- งานออกแบบและควบคุมอาคาร
- งานผังเมือง
- งานประสานสาธารณูปโภค

- งานบริหารการศึกษา
- งานส่งเสริมการศึกษาศาสนาและวัฒนธรรม