



ที่ มท ๐๘๐๘.๓/ว ๕๗๕๔

กรมส่งเสริมการปกครองท้องถิ่น
ถนนนครราชสีมา เขตดุสิต กทม. ๑๐๓๐๐

๘ ธันวาคม ๒๕๖๘

เรื่อง การใช้งานระบบบูรณาการทะเบียนทรัพย์สิน (LTAX ONLINE)

เรียน ผู้ว่าราชการจังหวัด ทุกจังหวัด

อ้างถึง หนังสือกรมส่งเสริมการปกครองท้องถิ่น ที่ มท ๐๘๐๘.๓/ว ๕๒๑๖ ลงวันที่ ๑๕ ธันวาคม ๒๕๖๖

สิ่งที่ส่งมาด้วย คู่มือการใช้งานระบบบูรณาการทะเบียนทรัพย์สิน (LTAX ONLINE) จำนวน ๑ ชุด

ตามที่ กรมส่งเสริมการปกครองท้องถิ่นได้จัดทำระบบบูรณาการทะเบียนทรัพย์สิน (LTAX ONLINE) ให้องค์กรปกครองส่วนท้องถิ่นนำไปใช้เป็นเครื่องมือในการจัดเก็บภาษีที่ดินและสิ่งปลูกสร้าง และภาษีป้าย ซึ่งเชื่อมโยงฐานข้อมูลเกี่ยวกับที่ดินในความรับผิดชอบของกรมที่ดิน ฐานข้อมูลราคาประเมินทุนทรัพย์ของที่ดินและสิ่งปลูกสร้างในความรับผิดชอบของกรมธนารักษ์ เพื่อให้การจัดเก็บภาษีท้องถิ่นมีความครบถ้วน ถูกต้อง และเป็นธรรมแก่ประชาชนผู้มีหน้าที่เสียภาษีทั่วประเทศ รวมถึงอำนวยความสะดวกให้ผู้เสียภาษีสามารถชำระภาษีท้องถิ่นผ่านระบบอิเล็กทรอนิกส์ (e-payment) โดยให้เทศบาลและองค์การบริหารส่วนตำบลเข้าใช้งานและกำหนดสิทธิการเข้าใช้งานระบบได้ด้วยตนเอง ความละเอียดตามหนังสือที่อ้างถึง นั้น

กรมส่งเสริมการปกครองท้องถิ่นได้พัฒนาระบบบูรณาการทะเบียนทรัพย์สิน (LTAX ONLINE) ให้เชื่อมโยงกับหน่วยงานภายนอก เพื่อให้การจัดเก็บภาษีที่ดินและสิ่งปลูกสร้าง และภาษีป้ายของเทศบาล และองค์การบริหารส่วนตำบลเป็นไปอย่างถูกต้อง ครบถ้วน และมีประสิทธิภาพ โดยมีรายละเอียด ดังนี้

๑. การเชื่อมโยงข้อมูลกับบริษัท ไปรษณีย์ไทย จำกัด ในการจัดส่งหนังสือและแบบต่าง ๆ เกี่ยวกับภาษีที่ดินและสิ่งปลูกสร้างให้แก่ผู้เสียภาษีในเขตเทศบาลและองค์การบริหารส่วนตำบลผ่านไปรษณีย์ลงทะเบียนตอบรับในประเทศทางอิเล็กทรอนิกส์ (e-AR) และการติดตามสถานะการจัดส่งจดหมาย

๒. การเชื่อมโยงข้อมูลนิติบุคคลกับกรมพัฒนาธุรกิจการค้า ในการเรียกข้อมูล ชื่อ ประเภทนิติบุคคล และที่อยู่ของนิติบุคคล ด้วยเลขทะเบียนนิติบุคคล เพื่อใช้เป็นข้อมูลตั้งต้นในการจัดเก็บภาษีที่ดินและสิ่งปลูกสร้าง และภาษีป้าย

๓. การเชื่อมโยงข้อมูลกับสำนักงานพัฒนาเทคโนโลยีอวกาศและภูมิสารสนเทศ (องค์การมหาชน) หรือ GISTDA ในการนำข้อมูลแผนที่ฐาน (Thaichote Satellite Images) มาช่วยกำหนดขอบเขตแปลงที่ดินที่มีความถูกต้อง แม่นยำมากยิ่งขึ้น รวมถึงการประหยัดเวลาในการสำรวจข้อมูลการใช้ประโยชน์ของที่ดิน โดยมีรายละเอียด ดังนี้

๓.๑ วัดระยะทาง และคำนวณพื้นที่ (Measurement Tool)

๓.๒ แผนที่สามารถย่อ/ขยาย (Zoom In/Out) และเลื่อน (Pan)

๓.๓ แสดงรายละเอียดเกี่ยวกับที่ดิน สิ่งปลูกสร้าง หรือป้าย ที่สนใจบนแผนที่

๓.๔ ค้นหาที่ดิน สิ่งปลูกสร้าง หรือป้าย จากเงื่อนไขการค้นหา ได้แก่ เลขที่โฉนด เลขที่ดิน

เลขสำรวจ ระบาย

๓.๕ แสดงที่ดิน สิ่งปลูกสร้าง หรือป้ายที่เสียภาษีแล้ว และยังไม่ได้เสียภาษี

๓.๖ แสดงที่ดิน หรือสิ่งปลูกสร้างจำแนกตามประเภทการใช้ประโยชน์

/จึงขอให้...

จึงขอให้จังหวัดแจ้งเทศบาลและองค์การบริหารส่วนตำบลเข้าใช้งานในระบบบูรณาการทะเบียนทรัพย์สิน (LTAX ONLINE) ทั้งนี้ กรมส่งเสริมการปกครองท้องถิ่นจัดทำคู่มือการใช้งานระบบดังกล่าว และสื่อการเรียนรู้ออนไลน์ผ่านระบบ LocalMOOC ของกรมส่งเสริมการปกครองท้องถิ่น รายละเอียดปรากฏตามสิ่งที่ส่งมาด้วย

จึงเรียนมาเพื่อโปรดพิจารณา

ขอแสดงความนับถือ



(นายสุรพล เจริญภูมิ)

รองอธิบดี ปฏิบัติราชการแทน
อธิบดีกรมส่งเสริมการปกครองท้องถิ่น

สำนักบริหารการคลังท้องถิ่น

กลุ่มงานนโยบายการคลังและพัฒนารายได้

โทร. ๐ ๒๒๔๑ ๙๐๐๐ ต่อ ๑๔๓๔

ไปรษณีย์อิเล็กทรอนิกส์ saraban@dla.go.th

ผู้ประสานงาน : นายกษิต์เดช อินมาก โทร ๐๙ ๖๖๕๔ ๖๔๑๗



สิ่งที่ส่งมาด้วย

คู่มือการใช้งาน ระบบบูรณาการทะเบียนทรัพย์สิน (LTAX ONLINE)



โดย
กลุ่มงานนโยบายการคลังและพัฒนารายได้
สำนักบริหารการคลังท้องถิ่น
กรมส่งเสริมการปกครองท้องถิ่น

สารบัญ

ขั้นตอนการเข้าสู่ระบบ Single Sign-On.....	1
กรมพัฒนาธุรกิจการค้า (DBD).....	9
สำนักงานพัฒนาเทคโนโลยีอวกาศ และภูมิสารสนเทศ (องค์การมหาชน) หรือ GISTDA	16
เครื่องมือวัดระยะ.....	18
การใช้งานเครื่องมือควบคุมแผนที่ (Map Controls).....	23
ค้นหาข้อมูลที่ดิน สิ่งปลูกสร้าง และป่า.....	23
บริษัท ไปรษณีย์ไทย จำกัด.....	34
ตั้งค่าการเชื่อมโยงข้อมูล กับบริษัท ไปรษณีย์ไทย จำกัด.....	34
การจัดส่งเอกสารไปรษณีย์ไทย	36
สร้างไฟล์ข้อมูลส่งไปรษณีย์ไทย	38
การติดตามสถานะการส่งจดหมาย	42



ขั้นตอนการเข้าสู่ระบบ Single Sign-On

ผู้ใช้งานสังกัดองค์กรปกครองส่วนท้องถิ่นที่ลงทะเบียนใช้งานผ่านระบบ Single Sign-On ของกรมส่งเสริมการปกครองท้องถิ่นเมื่อผู้ใช้งานได้รับ “ชื่อผู้ใช้งานและรหัสผ่าน” แล้ว สามารถดำเนินการได้ ดังนี้

กรอก ข้อมูลชื่อผู้ใช้งาน (เลขประจำตัวประชาชน) และรหัสผ่าน

กด เข้าสู่ระบบ

หลังเข้าสู่ระบบจะแสดงการแจ้งเตือน “ระบบได้ส่งรหัส OTP ผ่านทาง Email ที่ผู้ใช้งานได้ลงทะเบียนไว้”

สวัสดี OTP

ระบบได้ส่งรหัส OTP ผ่านทาง Email :
niXXXXXXX@gmail.com
ที่ลงทะเบียนไว้

รหัส OTP*

ส่ง OTP อีกครั้ง ใน 04:56

ยืนยัน ยกเลิก



ระบบ Single Sign-On
กรมส่งเสริมการปกครองท้องถิ่น

รหัส OTP

ระบบได้ส่งรหัส OTP ผ่านทาง Email :
nXXXXXXXX@gmail.com
ที่ส่งคุณเรียบร้อยแล้ว

รหัส OTP*

679021

ส่ง OTP อีกครั้ง

ยืนยัน ยกเลิก

3 นำรหัส OTP ที่ได้รับ
กรอกลงในช่อง “รหัส OTP”

4 กด ยืนยัน

ระบบ Single Sign-On
กรมส่งเสริมการปกครองท้องถิ่น

หน้าหลัก

สังกัด

ระบบ
ระบบที่สามารถใช้งานได้

SSO
ระบบจัดการผู้ใช้งาน

5 กด SSO ระบบจัดการผู้ใช้งาน

ระบบ Single Sign-On
กรมส่งเสริมการปกครองท้องถิ่น

จัดการผู้ใช้งาน

ผู้ใช้งาน

ผู้ขอแก้ไขข้อมูล

6 กด จัดการผู้ใช้งาน

7 กด ผู้ใช้งาน

ระบบทดสอบ

คู่มือ สำหรับ Admin (ส่วนกลาง, สทจ, สทอ, สปท)

คู่มือสำหรับ ส่วนกลาง Admin ระบบปลายทาง



ระบบ Single Sign-On
กรมส่งเสริมการปกครองท้องถิ่น

จัดการผู้ใช้งาน / ผู้ใช้งาน umsoos

จัดการผู้ใช้งาน

ผู้ใช้งาน

ผู้ขอแก้ไขข้อมูล

ชื่อบัญชีผู้ใช้งาน
xxxxxxxxxx

กด 🔍 เพื่อตรวจสอบข้อมูล และเพิ่มสิทธิการใช้งานระบบ LTAX ONLINE **8**

#	ชื่อบัญชีผู้ใช้งาน	ชื่อผู้ใช้งาน	สังกัด	สถานะ
1	xxxxxxxxxx			ใช้งาน

หน้า: 10 รายการ 1 ถึง 1 จาก 1

ตรวจสอบความถูกต้องของข้อมูลผู้ใช้งาน และสถานะต้องเลือก **ใช้งาน**

จัดการผู้ใช้งาน

ผู้ใช้งาน

ผู้ขอแก้ไขข้อมูล

ข้อมูลผู้ใช้งาน

ชื่อบัญชีผู้ใช้งาน

ประเภทบุคลากร

ลูกจ้าง

ค่านำหน้า

นางสาว

เบอร์ติดต่อ

สถานะ **ใช้งาน**

เอกสารหลักฐาน ประวัติการอัปเดตไฟล์หลักฐาน

เปลี่ยนรหัสผ่านครั้งสุดท้าย

ชื่อ

นามสกุล

Email

ตรวจสอบความถูกต้องของข้อมูลสังกัด สถานะการใช้งานต้องเลือก **ใช้งาน**

และจำกัดระยะเวลาการใช้งาน เลือก **ไม่ใช้งาน**

ระบบ Single Sign-On
กรมส่งเสริมการปกครองท้องถิ่น

จัดการผู้ใช้งาน

ผู้ใช้งาน

ผู้ขอแก้ไขข้อมูล

ข้อมูลสังกัด

ประเภทสังกัด

สังกัด

จังหวัด

ประเภท

สำนัก/กอง

กลุ่มงาน/กอง/ฝ่าย

กลุ่มงาน/งาน

ตำแหน่ง

Test Ltaxonine

สถานะการใช้งาน **ใช้งาน**

จำกัดระยะเวลาการใช้งาน **ไม่ใช้งาน**



ผู้ใช้งาน
ผู้ดูแลข้อมูล

เอกสารหลักฐาน **ฉบับโหลดไฟล์หลักฐาน**

สถานะการใช้งาน
ใช้งาน
จำกัดระยะเวลาการใช้งาน
ไม่ใช้งาน

ระบบที่ใช้งาน

11 กด เพิ่มระบบใช้งาน

จัดการผู้ใช้งาน
ผู้ใช้งาน
ผู้ดูแลข้อมูล

เพิ่มระบบงาน

ระบบที่ใช้งาน*

เลือก

จัดการผู้ใช้งาน
ระบบข้อมูลกลางขององค์กรปกครองส่วนท้องถิ่น
ระบบข้อมูลกลางการเลือกตั้งท้องถิ่นแห่งชาติ (NLG)
ระบบคำนวณประเมินราคา (SOLA)
ระบบประเมินมูลค่าที่ดิน (ประเมินที่ดินประเมินราคา / SVL)
LTAX ONLINE
ระบบประเมิน (EPA)
โครงการระบบฐานข้อมูล (Smart Law)
EPLAN
สารบรรณ (SARABAN)
ทะเบียนสภาพอสังหาริมทรัพย์
ระบบบันทึกข้อมูล CARBON CREDIT
ระบบสารสนเทศด้านการจัดการขยะมูลฝอย (WASTE)
จัดการเว็บไซต์กรมส่งเสริมการปกครองท้องถิ่น

เปลี่ยน

12 เลือก ระบบที่ใช้งาน
“LTAX ONLINE”

ระบบจะแสดงข้อมูลสิทธิ์การใช้งานระบบ LTAX ONLINE

ระบบ Single Sign-On
กรมส่งเสริมการปกครองท้องถิ่น

จัดการผู้ใช้งาน / ผู้ใช้งาน UMS005

จัดการผู้ใช้งาน
โครงสร้างหน่วยงาน
กลุ่มผู้ใช้งาน
ผู้ใช้งาน
รายชื่อผู้ลงทะเบียนใหม่
ผู้ดูแลข้อมูล
ข้อมูลการใช้งาน

แก้ไขระบบงาน

ระบบที่ใช้งาน*
LTAX ONLINE

กลุ่มผู้ใช้งาน **ตรวจสอบข้อมูลกับระบบล่าสุด**

ผู้ดูแลระบบหน่วยงาน
 ผู้บริหาร อปท.
 เจ้าหน้าที่ทะเบียนทรัพย์สิน
 เจ้าหน้าที่จัดเก็บรายได้


13 เลือก สิทธิ์ที่ต้องการได้เพียง 1 สิทธิ์เท่านั้น

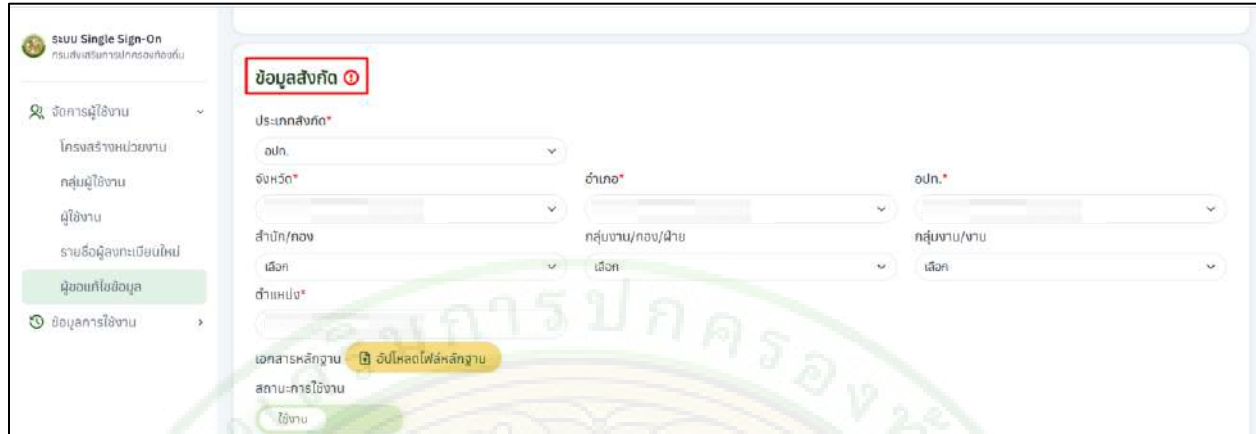
14 กด บันทึก



สิทธิผู้ใช้งาน	ระดับการใช้งาน
ผู้ดูแลระบบหน่วยงาน	<ul style="list-style-type: none"> - สามารถเพิ่ม/แก้ไข/ลบข้อมูลทะเบียนทรัพย์สิน และออกรายงานที่เกี่ยวข้องกับการประเมิน/รับชำระภาษีได้ - สามารถประเมิน/รับชำระภาษี และออกรายงานที่เกี่ยวข้องกับการประเมิน/รับชำระภาษีได้ - สามารถดูข้อมูลทะเบียนทรัพย์สิน สรุปข้อมูล Dash board ได้
ผู้บริหาร อปท.	<ul style="list-style-type: none"> - สามารถดูข้อมูลทะเบียนทรัพย์สิน/สรุปข้อมูล/Dash board ได้ <p>(สำหรับผู้บริหารท้องถิ่น ผู้ช่วยผู้บริหารท้องถิ่น ปลัดองค์กรปกครองส่วนท้องถิ่น รองปลัดองค์กรปกครองส่วนท้องถิ่น ผู้อำนวยการสำนัก/กอง)</p>
เจ้าหน้าที่ทะเบียนทรัพย์สิน	<ul style="list-style-type: none"> - สามารถเพิ่ม/แก้ไข/ลบข้อมูลทะเบียนทรัพย์สิน และออกรายงาน ภ.ด.ส. 1, 2, 3 และ 4 ได้ - ไม่สามารถประเมิน/รับชำระภาษี และออกรายงานที่เกี่ยวข้องกับการประเมิน/รับชำระภาษีได้
เจ้าหน้าที่จัดเก็บรายได้	<ul style="list-style-type: none"> - สามารถดูข้อมูลทะเบียนทรัพย์สิน/ประเมิน/ชำระภาษี และออกรายงานที่เกี่ยวข้องกับการประเมิน/ชำระภาษีได้ - ไม่สามารถเพิ่ม/แก้ไข/ลบข้อมูลทะเบียนทรัพย์สินได้



เมื่อกดบันทึกข้อมูลเรียบร้อยแล้ว จะแสดง 



ระบบ Single Sign-On
กรมส่งเสริมการปกครองส่วนท้องถิ่น

จัดการผู้ใช้งาน

โครงสร้างหน่วยงาน


กลุ่มผู้ใช้งาน

ผู้ใช้งาน

รายชื่อผู้ลงทะเบียนใหม่

ผู้ขอแก้ไขข้อมูล

ข้อมูลการใช้งาน

ข้อมูลสังกัด 

ประเภทสังกัด*

อปท.

จังหวัด*

อำเภอ*

อปท.*

สำนักงาน/กอง


กลุ่มงาน/กอง/ฝ่าย

กลุ่มงาน/สาย

แผนก

แผนก

ตำแหน่ง*

เอกสารหลักฐาน  อัปโหลดไฟล์หลักฐาน

สถานะการใช้งาน

ใช้งาน



จัดการผู้ใช้งาน

ผู้ใช้งาน

ผู้ขอแก้ไขข้อมูล

ระบบที่ใช้ใช้งาน 

LTAX
LTAX Online
(ผู้ดูแลระบบหน่วยงาน)

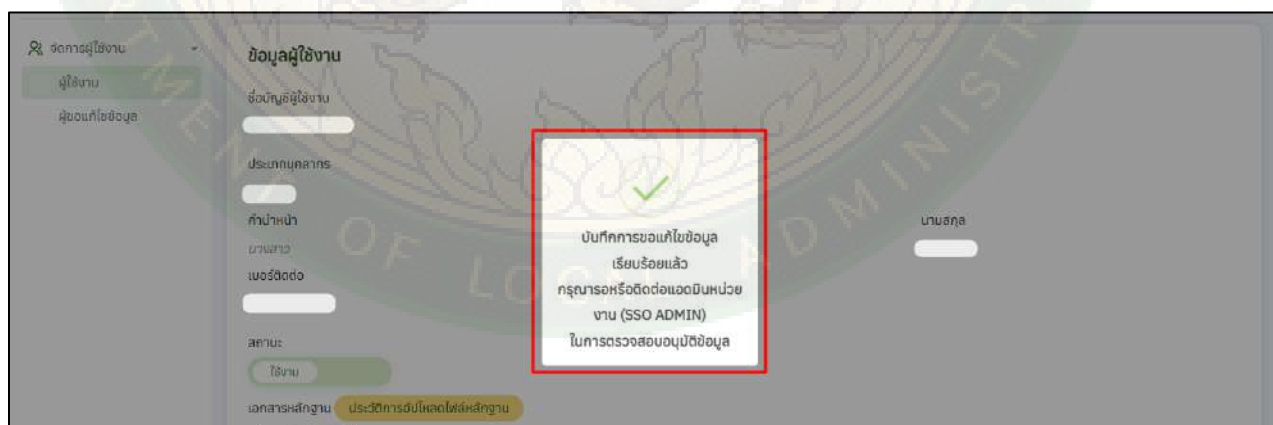
เพิ่มระบบใช้งาน

 ยุติการช่วยราชการ

ขอแก้ไขข้อมูลผู้ใช้งาน **15** กด ขอแก้ไขข้อมูลผู้ใช้งาน

กลุ่มผู้นำหลัก

Copyright ©2020 Department of Local Administration. All right reserved. (118.175.31.34) [DLA-55068-APP01] [61B1490A310926E7B0C2757700AD39B5]



จัดการผู้ใช้งาน

ผู้ใช้งาน

ผู้ขอแก้ไขข้อมูล

ข้อมูลผู้ใช้งาน

ชื่อบัญชีผู้ใช้งาน

ประเภทบุคลากร

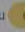
กำหนดค่า

นาย/นางสาว

เบอร์ติดต่อ


สถานะ

ใช้งาน

เอกสารหลักฐาน  อัปโหลดไฟล์หลักฐาน

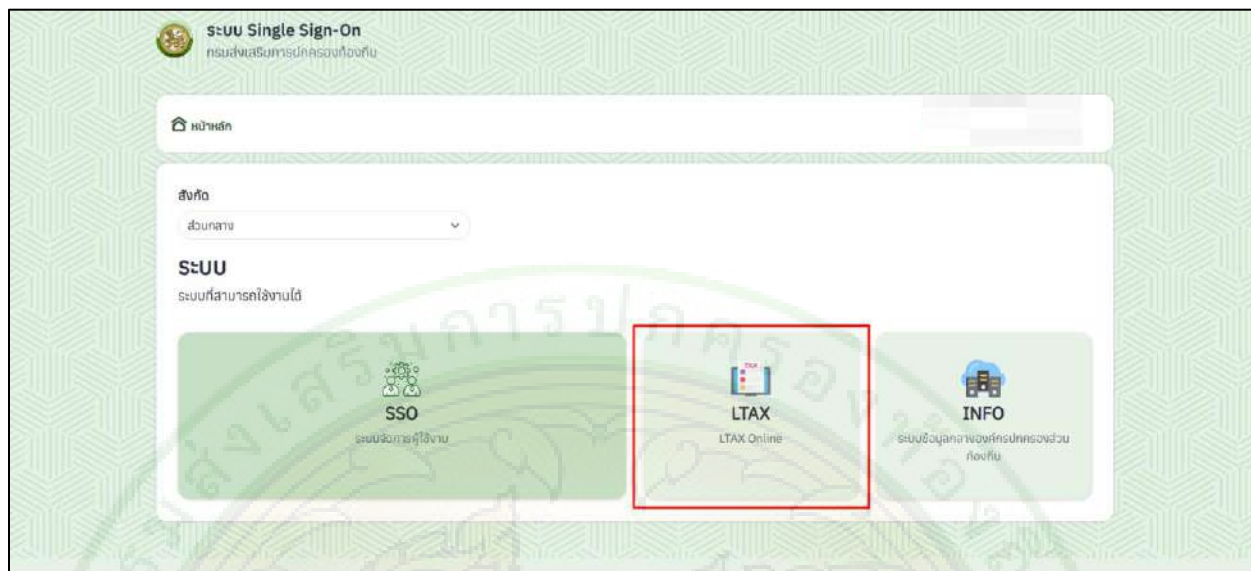
บันทึกการขอแก้ไขข้อมูล
เรียบร้อยแล้ว
กรุณารอหรือติดต่อแอดมินหน่วย
งาน (SSO ADMIN)
ในการตรวจสอบอนุมัติข้อมูล

บนสกุล

เมื่อกด “ขอแก้ไขข้อมูลผู้ใช้งาน” แล้ว ให้แจ้งเจ้าหน้าที่ SSO ADMIN อนุมัติคำขอสิทธิการใช้งาน และเมื่อ SSO ADMIN อนุมัติคำขอสิทธิการใช้งานแล้ว  จะหายไป



เมื่อ SSO ADMIN อนุมัติระบบจะแสดงเมนูการใช้งาน LTAX ONLINE

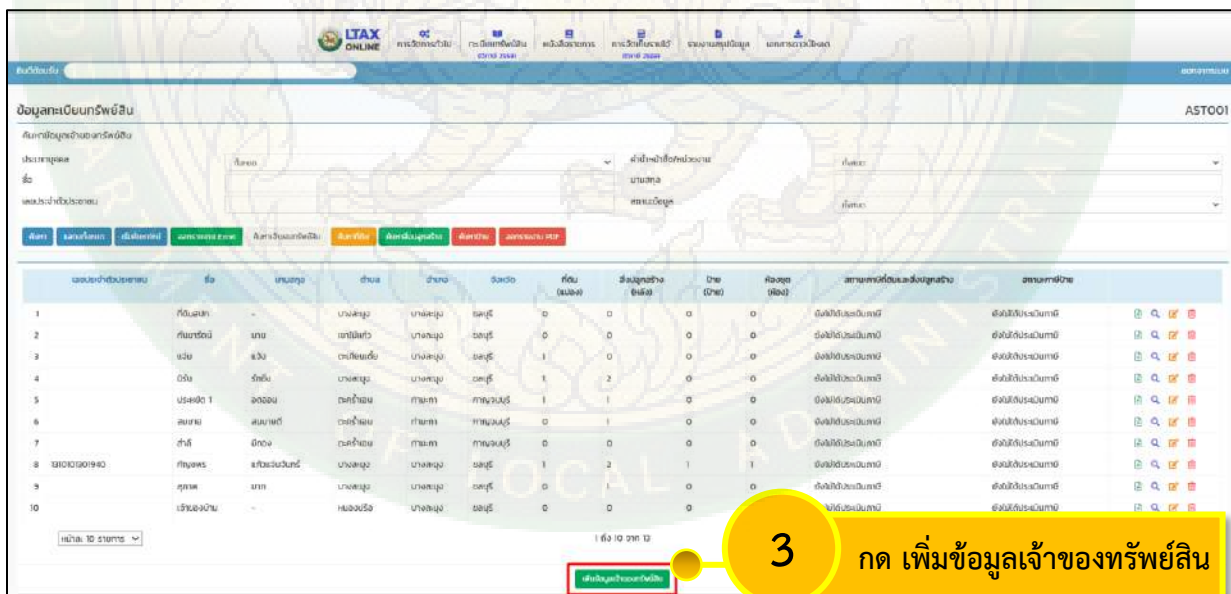
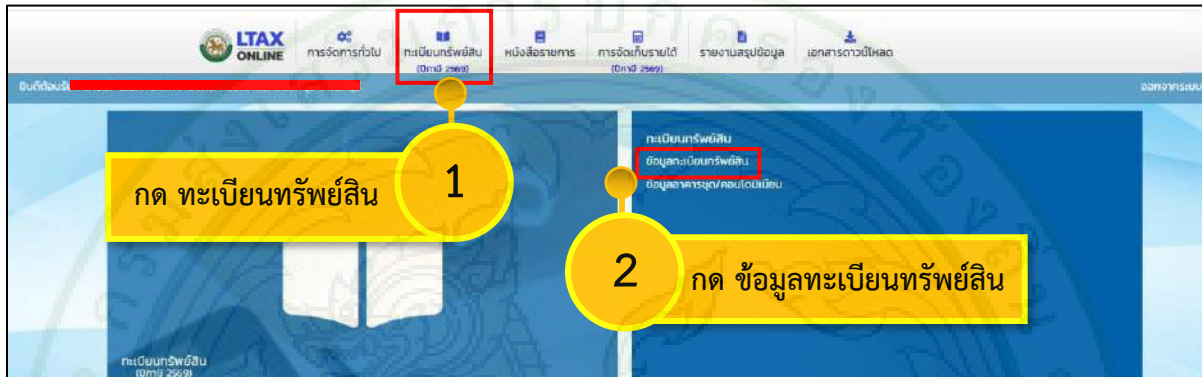




กรมพัฒนาธุรกิจการค้า (DBD)

เชื่อมโยงข้อมูลทะเบียนนิติบุคคลกับกรมพัฒนาธุรกิจการค้า (DBD) โดยใช้เลขทะเบียนนิติบุคคล 13 หลัก ในการตรวจสอบข้อมูล

1. **เพิ่มข้อมูลเจ้าของทรัพย์สิน** สามารถกรอกเลขทะเบียนนิติบุคคลที่จดทะเบียนกับกรมพัฒนาธุรกิจการค้า ระบบจะดึงข้อมูลให้อัตโนมัติ ประกอบด้วย เลขทะเบียนนิติบุคคล ชื่อนิติบุคคล บ้านเลขที่ หมู่ที่/ชุมชน ถนน ซอย จังหวัด อำเภอ และตำบล





4 เลือก ประเภทบุคคล

ข้อมูลทะเบียนทรัพย์สิน AST001

เลือกประเภทบุคคล

เลือกนิติบุคคล

5

6 กรอก เลขทะเบียนนิติบุคคล

ข้อมูลทะเบียนทรัพย์สิน AST001

กรอกเลขทะเบียนนิติบุคคล

7 กด ดึงข้อมูล DBD

8 กด “ยืนยัน” ถ้าข้อมูลถูกต้อง
กด “ยกเลิก” ถ้าข้อมูลไม่ถูกต้อง

ข้อมูลทะเบียนทรัพย์สิน AST001

ดึงข้อมูล DBD

เลขที่นิติบุคคล : 0105544085519
ชื่อนิติบุคคล : บริษัท สอริล ฟู้ดแควร์ จำกัด
ประเภทนิติบุคคล : บริษัทจำกัด
บ้านเลขที่ : 9/38 ซอยงามวงศ์วาน 31
หมู่ที่/ชุมชน :
ถนน :
ซอย : งามวงศ์วาน 31
จังหวัด : มกบุรี
อำเภอ : เมืองมกบุรี
ตำบล : บางเขน

ยืนยัน ยกเลิก



LTAX ONLINE การจัดการทั่วไป ทะเบียนทรัพย์สิน (01กย 2569) หนังสือราชการ การจัดการใบรายได้ (01กย 2569)

ระบบจะถอดรหัสชื่อ ผ.ท.4 อัตโนมัติ

ข้อมูลทะเบียนทรัพย์สิน

แก้ไขข้อมูลเจ้าของทรัพย์สิน

ประเภทบุคคล: นิติบุคคล ถอดรหัส ผ.ท.4

เลขประจำตัวประชาชน/เลขนิติบุคคล: 0105544085599

คำนำหน้าชื่อ/หน่วยงาน: บจก.

ชื่อ: บริษัท ลอเรีย ฟูดแวร์ จำกัด

สถานะบุคคล: ผู้มีชื่อ

ที่อยู่ตามบัตรประชาชน

บ้านเลขที่: 9/38 ซอยบางวงศ์วาม 31 หมู่ที่/ชุมชน

ถนน: ซอย

จังหวัด: นครบุรีรัมย์ อำเภอ: อำเภอ

ตำบล: บางเนิน รหัสไปรษณีย์: 31000

เมื่อกด ยืนยัน ระบบกรอกข้อมูลนิติบุคคล
จากกรมพัฒนาธุรกิจการค้าอัตโนมัติ

LTAX ONLINE การจัดการทั่วไป ทะเบียนทรัพย์สิน (01กย 2569) หนังสือราชการ การจัดการใบรายได้ (01กย 2569) คำร้อง รายงานสรุปข้อมูล เอกสารดาวน์โหลด

ที่อยู่ตามบัตรประชาชน

บ้านเลขที่: 9/38 หมู่ที่/ชุมชน

ถนน: ซอย

จังหวัด: นครบุรีรัมย์ อำเภอ: อำเภอ

ตำบล: บางเนิน รหัสไปรษณีย์: 31000

ที่อยู่ปัจจุบัน

เหมือนที่อยู่ตามบัตรประชาชน

บ้านเลขที่: 9/38 หมู่ที่/ชุมชน

ถนน: ซอย

จังหวัด: นครบุรีรัมย์ อำเภอ: อำเภอ

ตำบล: บางเนิน รหัสไปรษณีย์: 31000

9 กรอก ที่อยู่ตามกฎหมายจัดตั้ง

LTAX ONLINE การจัดการทั่วไป ทะเบียนทรัพย์สิน (01กย 2569) หนังสือราชการ การจัดการใบรายได้ (01กย 2569) คำร้อง รายงานสรุปข้อมูล เอกสารดาวน์โหลด

กด ที่อยู่ตามบัตรประชาชน หากที่อยู่ปัจจุบันเหมือนกับที่อยู่ตามทะเบียนนิติบุคคล

ที่อยู่ปัจจุบัน

เหมือนที่อยู่ตามบัตรประชาชน

บ้านเลขที่: 9/38 หมู่ที่/ชุมชน

ถนน: ซอย

จังหวัด: นครบุรีรัมย์ อำเภอ: อำเภอ

ตำบล: บางเนิน รหัสไปรษณีย์: 31000



10 กรอก หมายเลขโทรศัพท์ และอีเมล

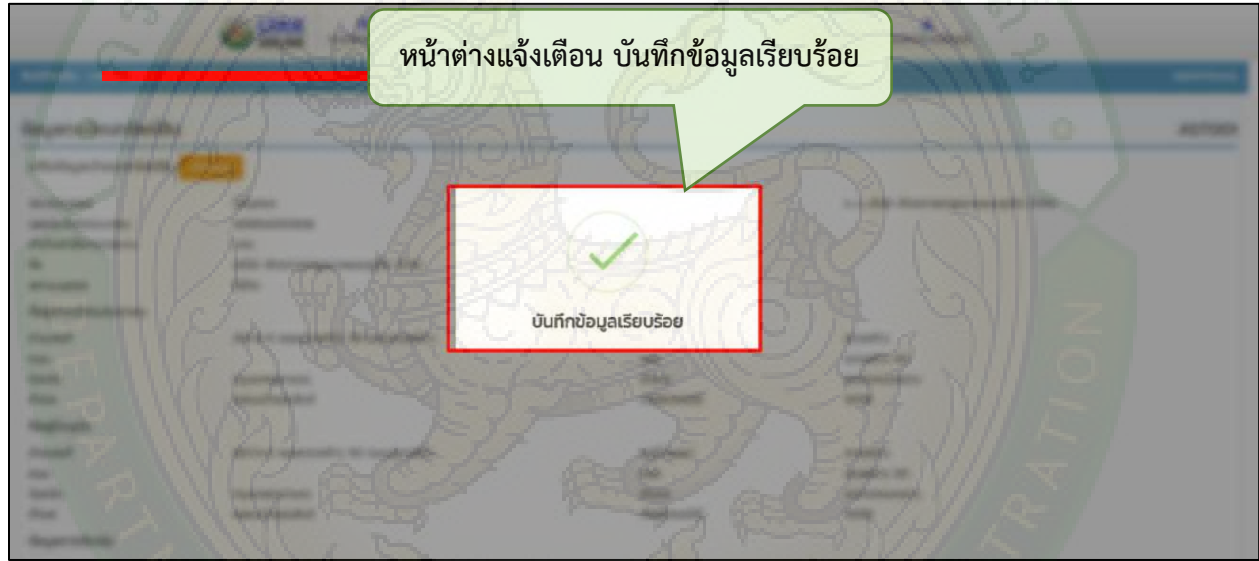
11 เลือก ที่อยู่เพื่อส่งจดหมาย

12 กด บันทึก

กรอกข้อมูลการติดต่อ: โทรศัพท์ 0970000000, อีเมล itax@gmail.com

กรอกข้อมูลการชำระภาษี: เลือก ที่อยู่เพื่อส่งจดหมาย

กด บันทึก





2. แก้ไขข้อมูลเจ้าของทรัพย์สิน กรณีที่ข้อมูลเจ้าของทรัพย์สินมีอยู่ในระบบแล้ว แต่ไม่ถูกต้องครบถ้วน เช่น ไม่มีเลขทะเบียนนิติบุคคล ไม่มีที่อยู่ปัจจุบัน เป็นต้น อปท. สามารถตรวจสอบข้อมูลทะเบียนนิติบุคคลในระบบ (LTAX ONLINE) ดำเนินการ ดังนี้



ค้นหาเจ้าของทรัพย์สินเพื่อตรวจสอบข้อมูลทะเบียนนิติบุคคล สามารถค้นหาได้จากชื่อ หรือเลขทะเบียนนิติบุคคล





LTAX ONLINE การจัดการทั่วไป ทะเบียนทรัพย์สิน (ปีพ.ศ. 2563) หนังสือราชการ การจดทะเบียนรายได้ (ปีพ.ศ. 2563) รายงานสรุปข้อมูล เอกสารดาวน์โหลด

ยินดีต้อนรับ >>> ออกจากระบบ

ข้อมูลทะเบียนทรัพย์สิน

ค้นหาข้อมูลเจ้าของทรัพย์สิน

ประเภทบุคคล: กิ่งเขต คำนำรายชื่อ/หน่วยงาน: กิ่งเขต

ชื่อ: ไทยจาร์ตออร์บิเมนทูลแพคเกจจิ้ง

เลขประจำตัวประชาชน: 0105531050665

ค้นหา แสดงหัวข้อย่อย เพิ่มบันทึกใหม่ บันทึก

เมื่อดำเนินการเสร็จแล้ว ระบบจะแสดงข้อมูลเจ้าของทรัพย์สินขึ้นมา

เลขประจำตัวประชาชน	ชื่อ	นามสกุล	ตำบล	อำเภอ	จังหวัด	ที่ดิน (แปลง)	สิ่งปลูกสร้าง (หลัง)	ป้าย (ป้าย)	ห้องชุด (ห้อง)	สถานะภาษีที่ดินและสิ่งปลูกสร้าง	สถานะภาษีป้าย
0105531050665	ไทยจาร์ตออร์บิเมนทูลแพคเกจจิ้ง	นางกระสอ	เมืองนนทบุรี	นนทบุรี	4	4	6	0	ยังไม่ได้ประเมินภาษี	ยังไม่ได้ประเมินภาษี	

หน้า: 50 รายการ 1 ถึง 1 จาก 1 หน้า 1 จาก 1

กด เพื่อแก้ไขข้อมูล
ทะเบียนทรัพย์สิน

5

LTAX ONLINE การจัดการทั่วไป ทะเบียนทรัพย์สิน (ปีพ.ศ. 2563) หนังสือราชการ การจดทะเบียนรายได้ (ปีพ.ศ. 2563) รายงานสรุปข้อมูล เอกสารดาวน์โหลด

ยินดีต้อนรับ >>> ออกจากระบบ

ข้อมูลทะเบียนทรัพย์สิน

แก้ไขข้อมูลเจ้าของทรัพย์สิน

ประเภทบุคคล: 01บุคคล รหัสชื่อ: ผ.ท.4 อ.บ. ไทยจาร์ตออร์บิเมนทูลแพคเกจจิ้ง

เลขประจำตัวประชาชน: 0105531050665

คำนำรายชื่อ/หน่วยงาน: ไทยจาร์ตออร์บิเมนทูลแพคเกจจิ้ง นามสกุล:

ชื่อ: ไทยจาร์ตออร์บิเมนทูลแพคเกจจิ้ง

สถานะบุคคล: 124 หมู่ที่/ชุมชน: หมู่ที่/ชุมชน

ที่อยู่ตามบัตรประชาชน: 124 ซอย: ซอย

ถนน: เลี้ยวเมืองนนทบุรี

6 กด แก้ไขข้อมูล

LTAX ONLINE การจัดการทั่วไป ทะเบียนทรัพย์สิน (ปีพ.ศ. 2563) หนังสือราชการ การจดทะเบียนรายได้ (ปีพ.ศ. 2563) รายงานสรุปข้อมูล เอกสารดาวน์โหลด

ยินดีต้อนรับ >>> ออกจากระบบ

ข้อมูลทะเบียนทรัพย์สิน

แก้ไขข้อมูลเจ้าของทรัพย์สิน

ประเภทบุคคล: 01บุคคล รหัสชื่อ: ผ.ท.4 อ.บ. ไทยจาร์ตออร์บิเมนทูลแพคเกจจิ้ง

เลขประจำตัวประชาชน/เลขนิติบุคคล: 0105531050665 **ดึงข้อมูล DBD**

คำนำรายชื่อ/หน่วยงาน: กรุงเทพมหานคร

ชื่อ: ไทยจาร์ตออร์บิเมนทูลแพคเกจจิ้ง

สถานะบุคคล: 0820 **ตรวจสอบข้อมูลทะเบียนภาษี**

ที่อยู่ตามบัตรประชาชน: 124 หมู่ที่/ชุมชน: หมู่ที่/ชุมชน

7 กด ดึงข้อมูล DBD



ดึงข้อมูล DBD
 เลขที่นิติบุคคล : 0105544085519
 ชื่อนิติบุคคล : บริษัท ลอริล ฟุตแวร์ จำกัด
 ประเภทนิติบุคคล : บริษัทจำกัด
 บ้านเลขที่ : 9/38 ซอยงามวงศ์วาน 31
 หมู่ที่/ชุมชน :
 ถนน :
 ซอย : งามวงศ์วาน 31
 จังหวัด : นนทบุรี
 อำเภอ : เมืองนนทบุรี
 ตำบล : บางเขน

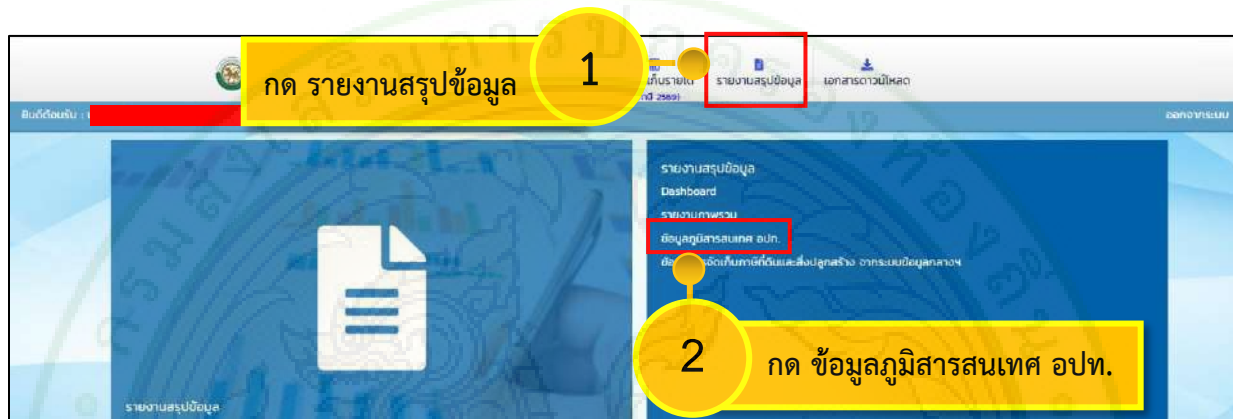
8 กด “ยืนยัน” ถ้าข้อมูลถูกต้อง
 กด “ยกเลิก” ถ้าข้อมูลไม่ถูกต้อง

จากนั้นให้ดำเนินการตามขั้นตอนการเพิ่มข้อมูลเจ้าของทรัพย์สิน ในหน้าที่ 11 และ 12



สำนักงานพัฒนาเทคโนโลยีอวกาศ และภูมิสารสนเทศ (องค์การมหาชน) หรือ GISTDA

เชื่อมโยงข้อมูลแผนที่ฐานกับสำนักงานพัฒนาเทคโนโลยีอวกาศ และภูมิสารสนเทศ (องค์การมหาชน) หรือ GISTDA เพื่อนำข้อมูลมากำหนดขอบเขตแปลงที่ดินที่มีความถูกต้อง แม่นยำมากยิ่งขึ้น มีเครื่องมือที่สามารถอำนวยความสะดวกในการสืบค้นข้อมูล จากรูปแปลงที่ดิน สิ่งปลูกสร้าง และป่า นอกจากนี้ยังมีเครื่องมือวัดระยะวัดพื้นที่ ดำเนินการ ดังนี้

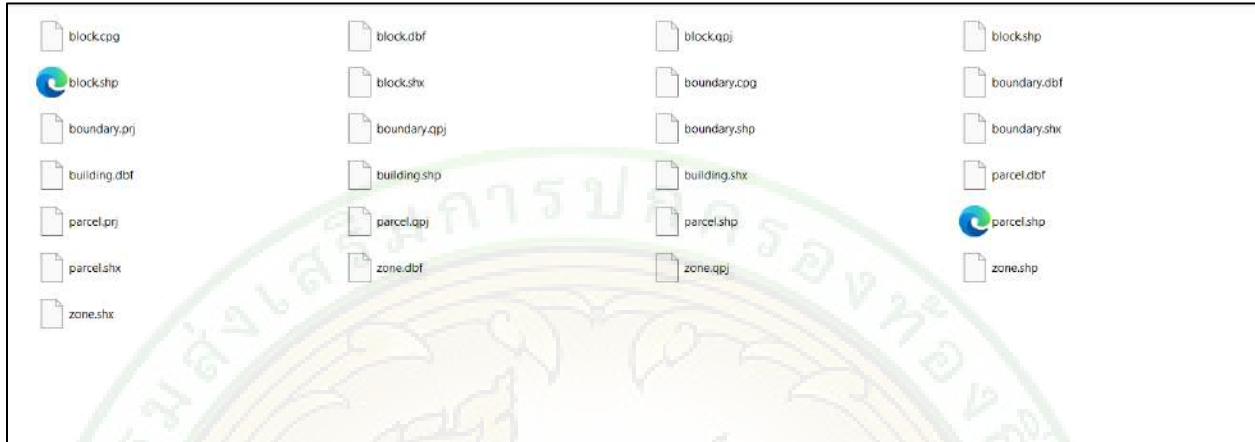



ระบบแสดงภาพถ่ายดาวเทียม Thaichote Satellite Images จากสำนักงานพัฒนาเทคโนโลยีอวกาศ และภูมิสารสนเทศ (องค์การมหาชน) หรือ GISTDA

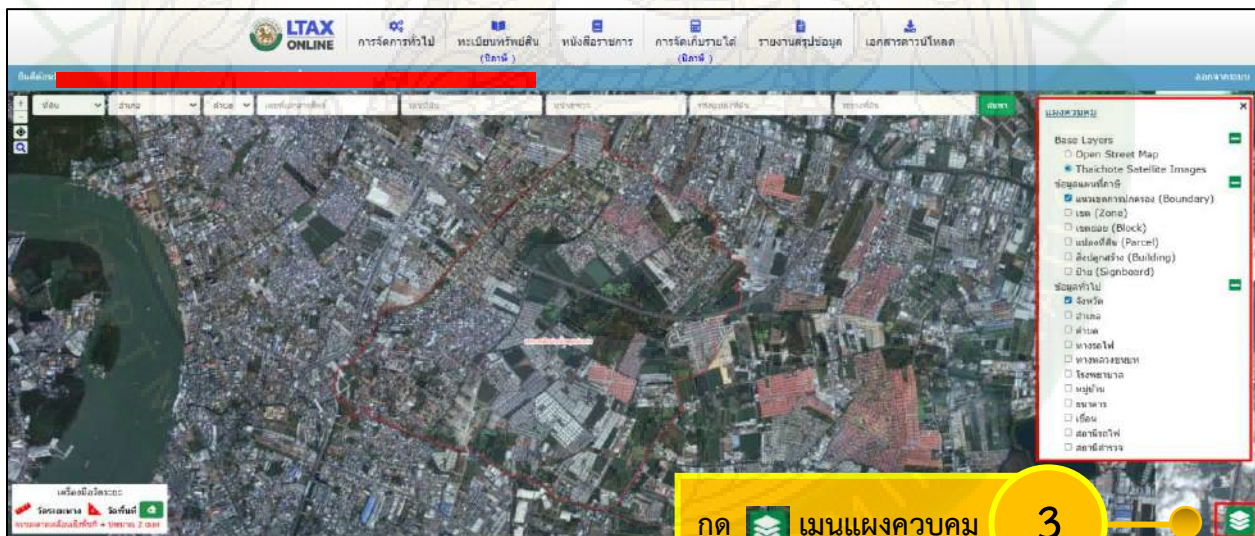




อปท. จะต้องนำเข้าข้อมูลแผนที่แม่บทลงในระบบ LTAX ONLINE ให้เรียบร้อย หากไม่ปรากฏ
ต้องดำเนินการจัดส่งแผนที่แม่บท ประกอบไปด้วยข้อมูล boundary zone block parcel และ building (ถ้ามี)
โดยจัดส่งข้อมูลมายัง E-mail : ltaxonline.dla@gmail.com



เมื่อนำเข้าข้อมูลแผนที่แม่บทเรียบร้อยแล้ว อปท. สามารถกด  เพื่อเลือกชั้นข้อมูลให้ระบบ
แสดงผลลัพธ์ตามที่กำหนดได้

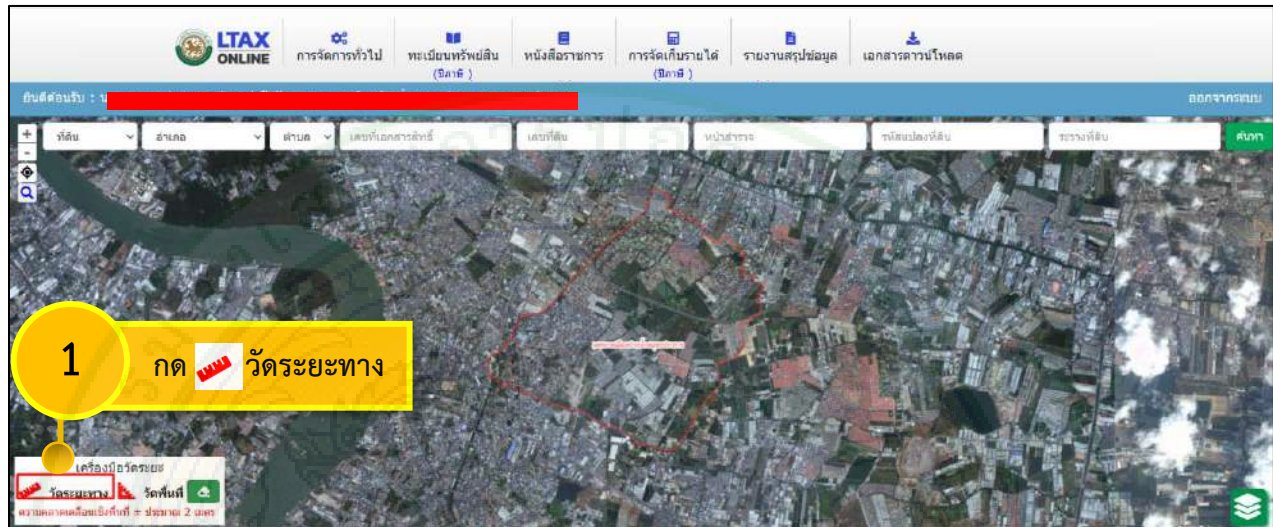


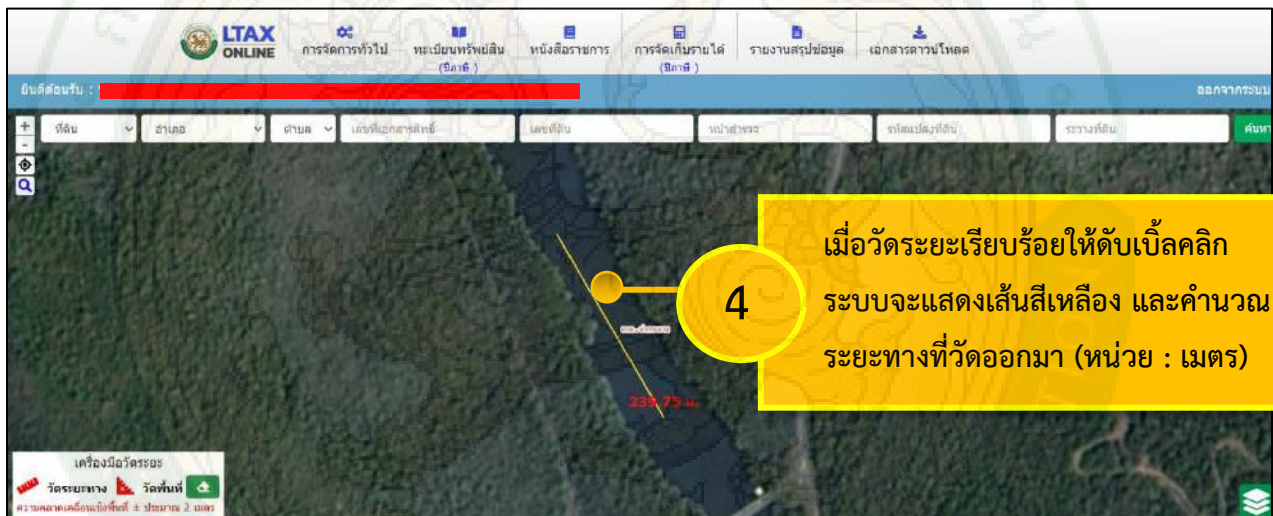


เครื่องมือวัดระยะ

ระบบสามารถวัดระยะทาง วัดพื้นที่ และลบข้อมูลแผนที่ฐานในเขตของ อปท. ได้มีขั้นตอน ดังนี้

1. วัดระยะทาง

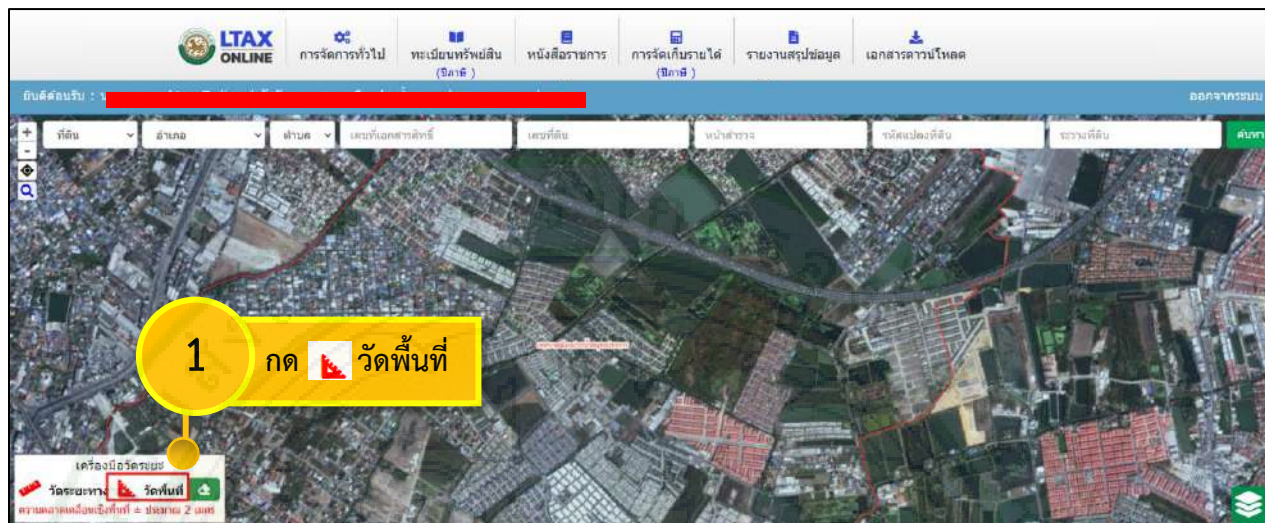


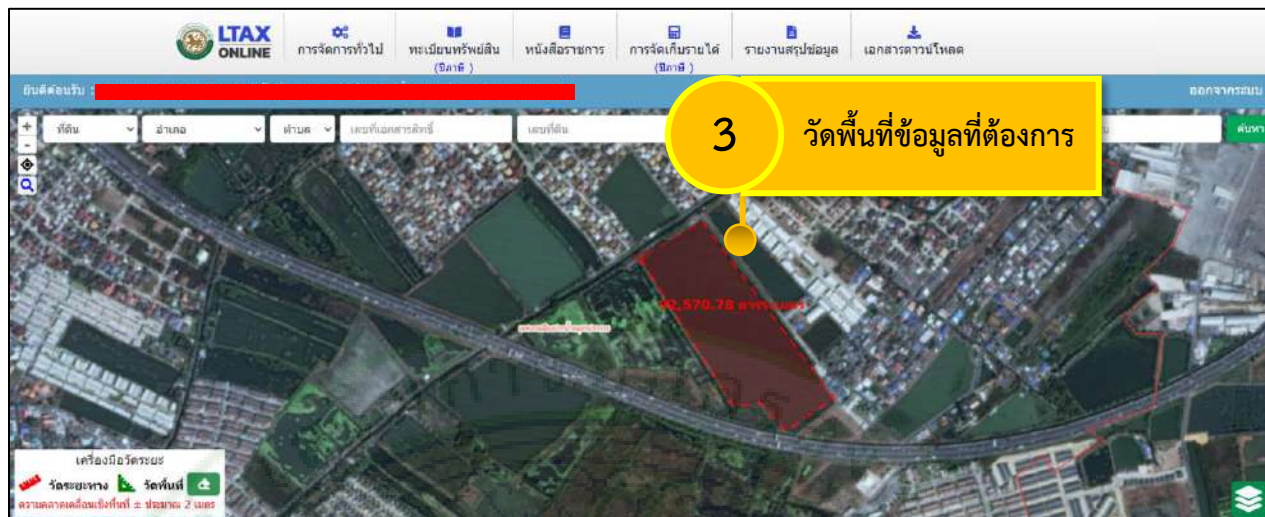




2. วัดพื้นที่

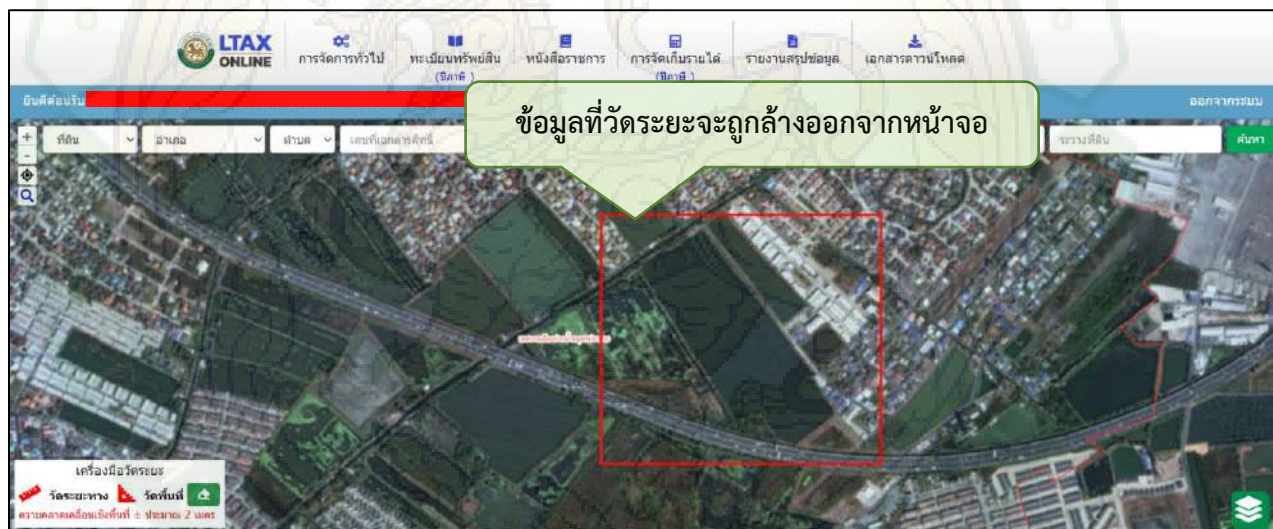
สามารถเลือกคำนวณพื้นที่ (Measurement Tool)







3. ล้างข้อมูลการวัดระยะทาง หรือข้อมูลการวัดพื้นที่

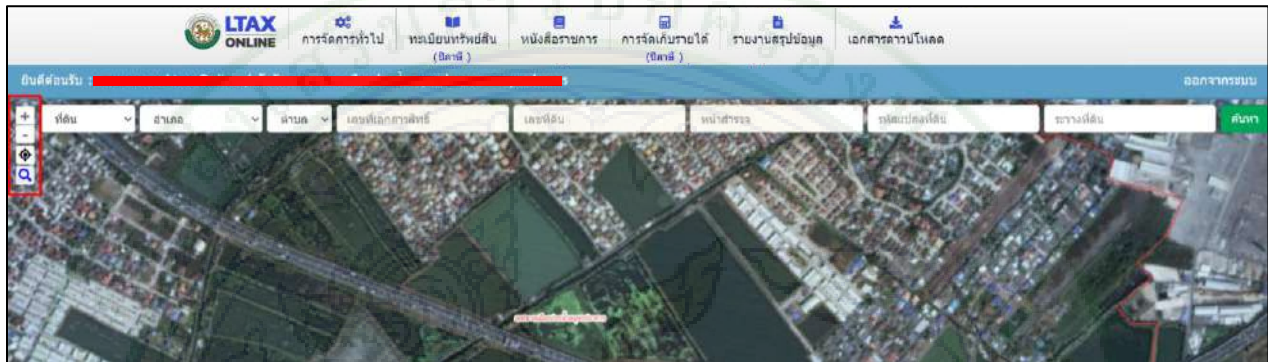




การใช้งานเครื่องมือควบคุมแผนที่ (Map Controls)

เครื่องมือเพื่อควบคุมแผนที่ ประกอบด้วย

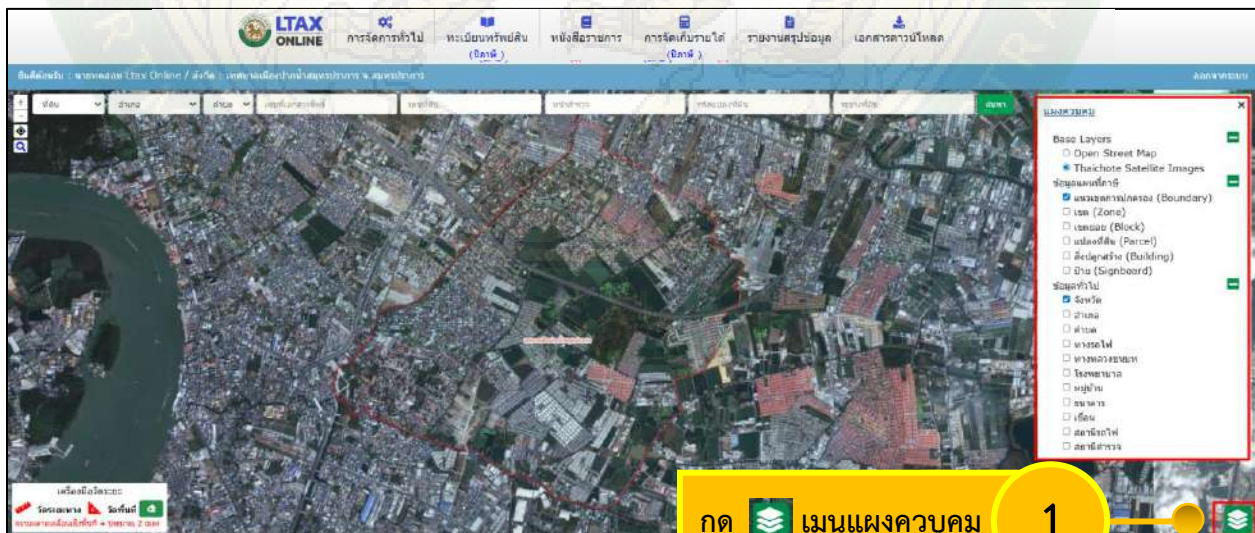
- + Zoom in ใช้ขยายขอบเขตพื้นที่ที่ต้องการ เช่น ถนน อาคาร หรือรายละเอียดเฉพาะจุด
- Zoom Out ใช้ย่อขอบเขตพื้นที่ที่ต้องการ เหมาะสำหรับดูภาพรวมพื้นที่ที่กว้าง
- 📍 ใช้สำหรับจัดตำแหน่งแผนที่ให้กลับไปยังตำแหน่งผู้ใช้ หรือจุดศูนย์กลางที่ตั้งไว้
- 🔍 ปุ่มค้นหา เพื่อค้นหาข้อมูลที่ดิน สิ่งปลูกสร้าง และป้าย

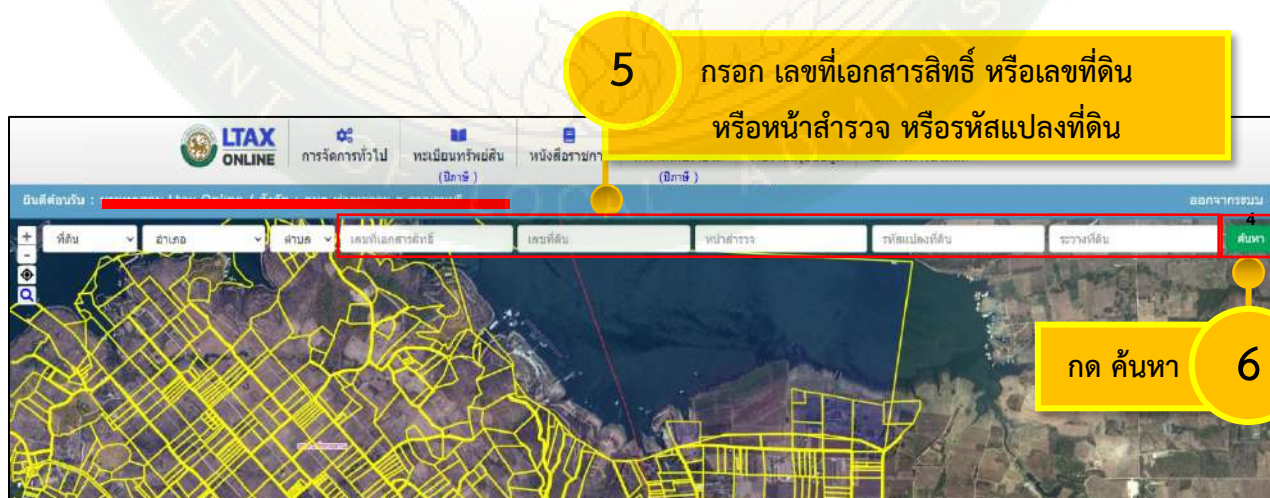
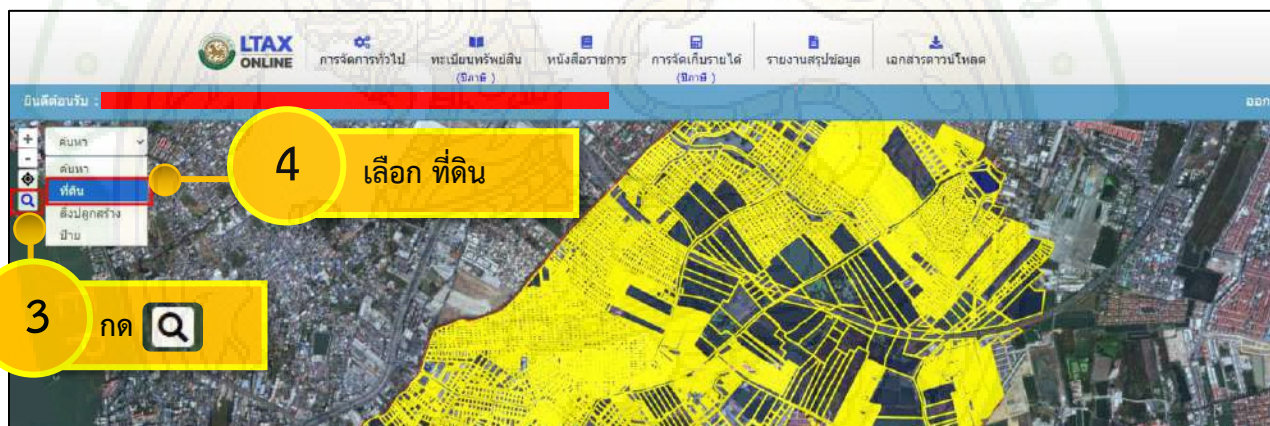
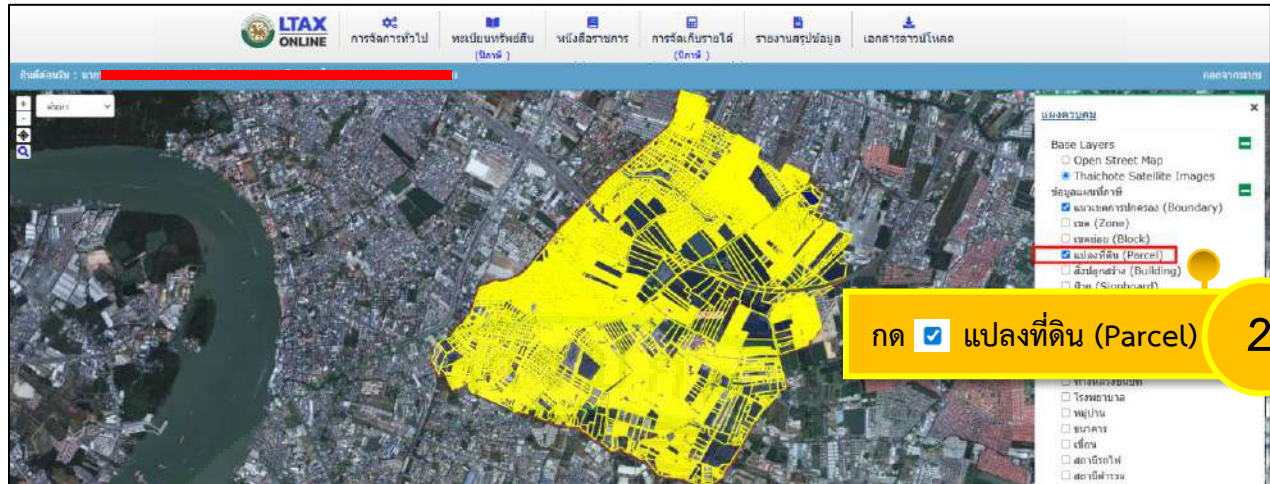


ค้นหาข้อมูลที่ดิน สิ่งปลูกสร้าง และป้าย

1. ค้นหาข้อมูลที่ดิน

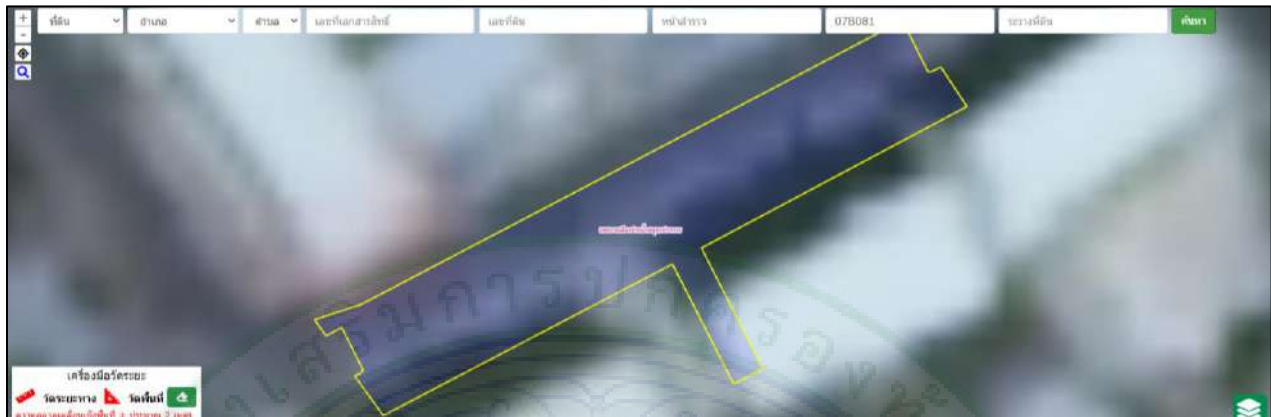
อพท. สามารถค้นหาข้อมูลรหัสแปลงที่ดินที่ตรงกับข้อมูลทะเบียนทรัพย์สินในระบบ LTAX ONLINE โดยระบบจะแสดงรูปแปลงที่ดินให้โดยอัตโนมัติ







ระบบจะแสดงข้อมูลรูปแปลงที่ดินที่ได้ค้นหาด้วยรหัสแปลงที่ดิน



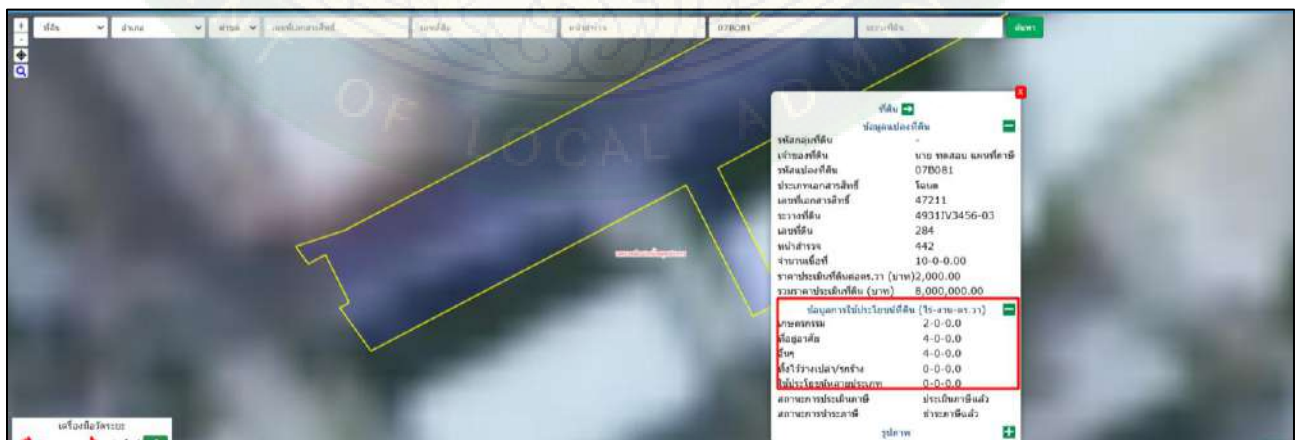
ข้อมูลแปลงที่ดิน ประกอบด้วย รหัสกลุ่มที่ดิน เจ้าของที่ดิน รหัสแปลงที่ดิน ประเภทเอกสารสิทธิ์ เลขที่เอกสารสิทธิ์ รัววางที่ดิน เลขที่ดิน หน้าสำรวจ จำนวนเนื้อที่ ราคาประเมินที่ดินต่อ ตร.ว. (บาท) และรวมราคาประเมินที่ดิน (บาท)

กด รูปแปลงที่ดินระบบจะแสดง รายละเอียดเกี่ยวกับข้อมูลแปลงที่ดิน

7



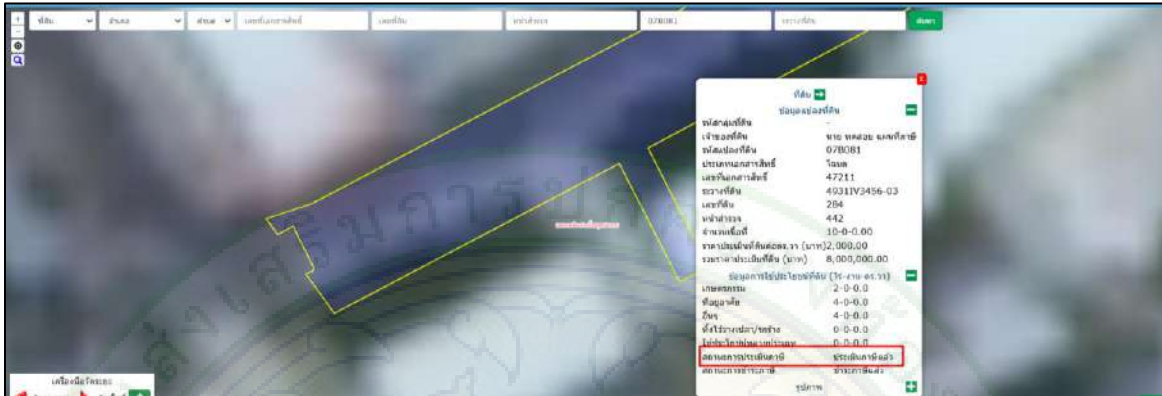
ข้อมูลการใช้ประโยชน์ที่ดิน ประกอบด้วย เกษตรกรรม ที่อยู่อาศัย อื่น ๆ ว่างเปล่า/รกร้าง และใช้ประโยชน์หลายประเภท โดยการแสดงข้อมูลขึ้นอยู่กับว่าแปลงที่ดินนั้นมีการใช้ประโยชน์เป็นแบบใด





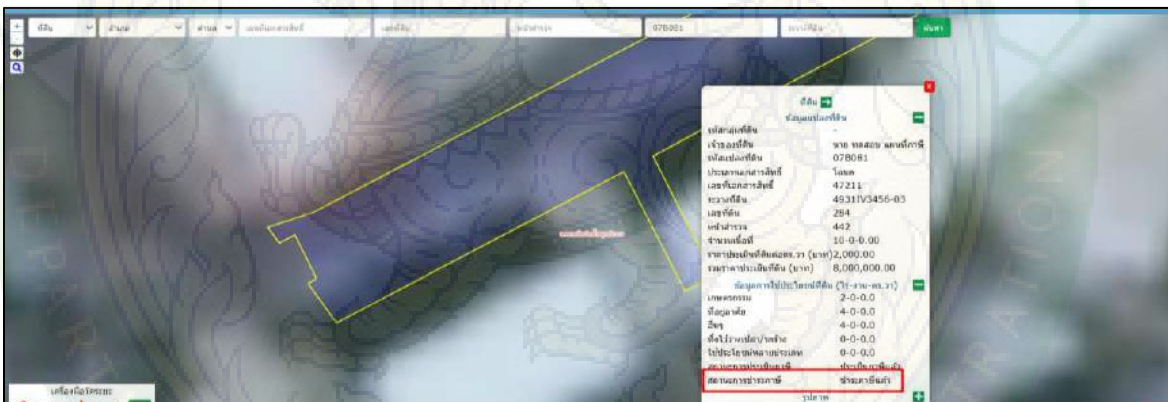
ข้อมูลสถานะการประเมินภาษี

- กรณีได้รับการประเมินภาษีเรียบร้อยแล้ว ระบบจะแสดงสถานะเป็น **ประเมินภาษีแล้ว**
- กรณียังไม่ได้รับการประเมินภาษี ระบบจะแสดงสถานะเป็น **ยังไม่ได้ประเมินภาษี**

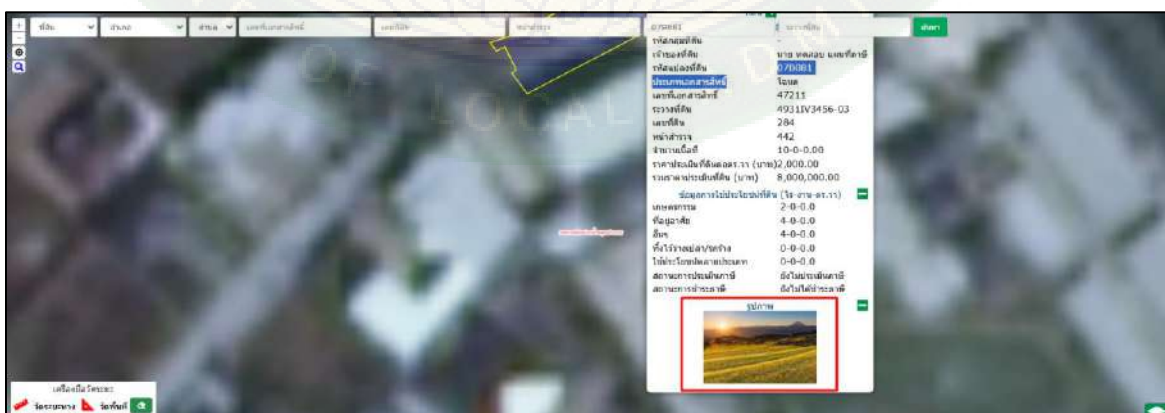


ข้อมูลสถานะการชำระภาษี

- กรณีได้รับการชำระภาษีเรียบร้อยแล้ว ระบบจะแสดงสถานะเป็น **ชำระภาษีแล้ว**
- กรณีที่ยังไม่ได้ชำระภาษี ระบบจะแสดงสถานะเป็น **ยังไม่ได้ชำระภาษี**



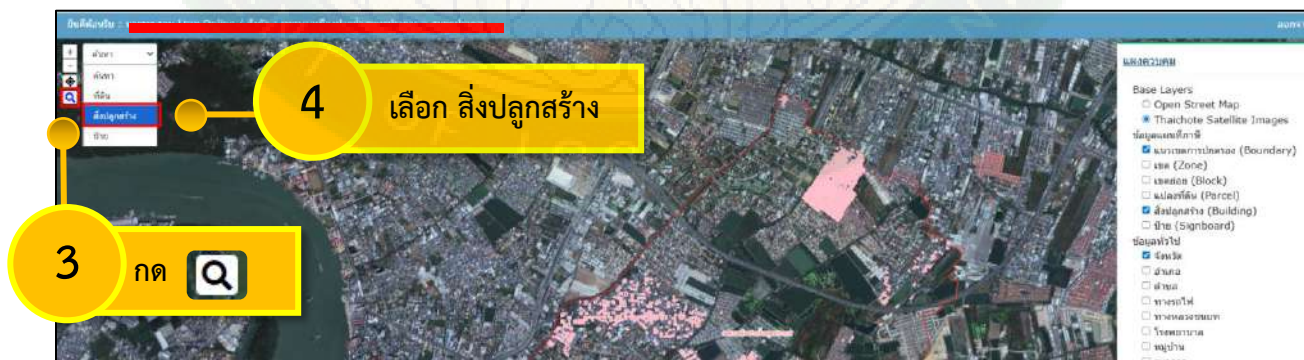
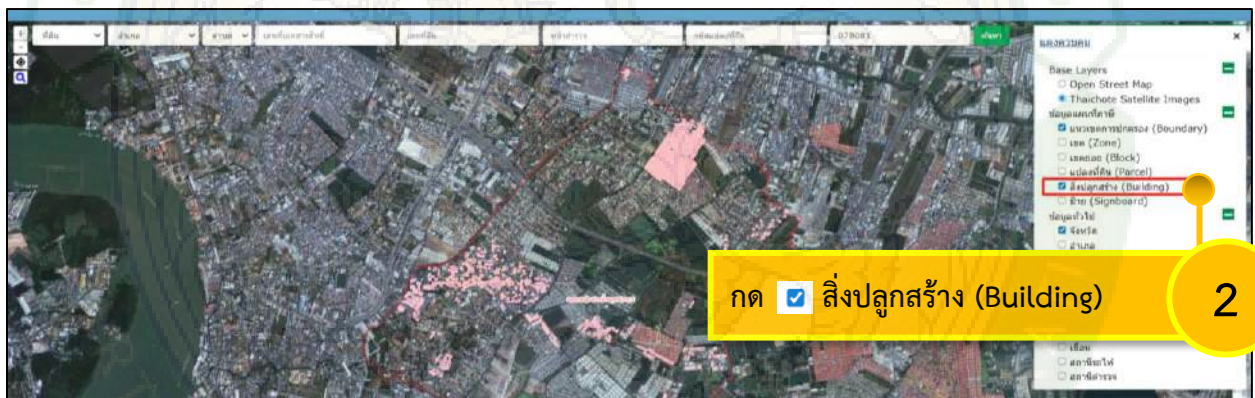
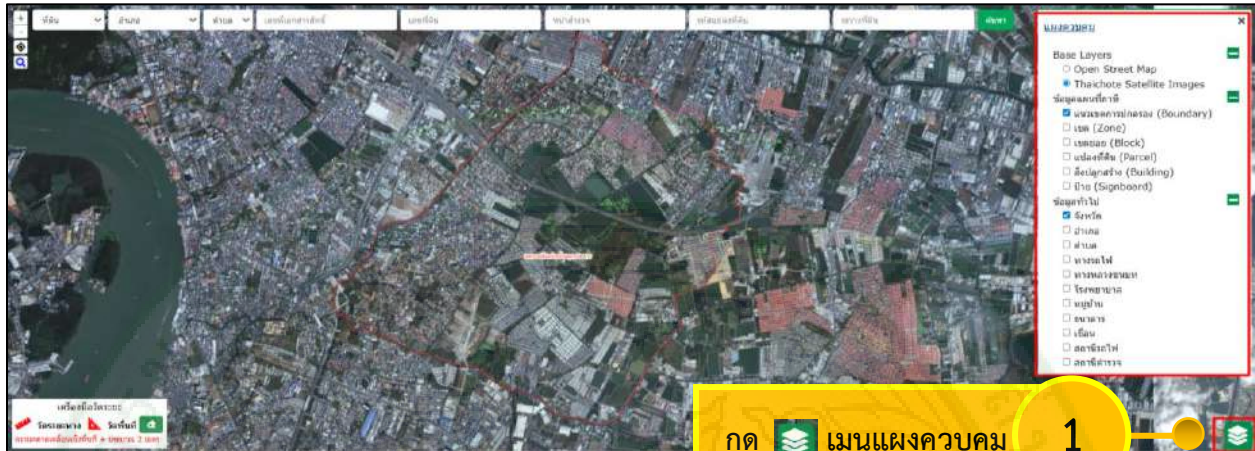
ระบบจะแสดงข้อมูลรูปภาพการใช้ประโยชน์ตามที่ อปท. ได้อัปโหลดไว้ในระบบ





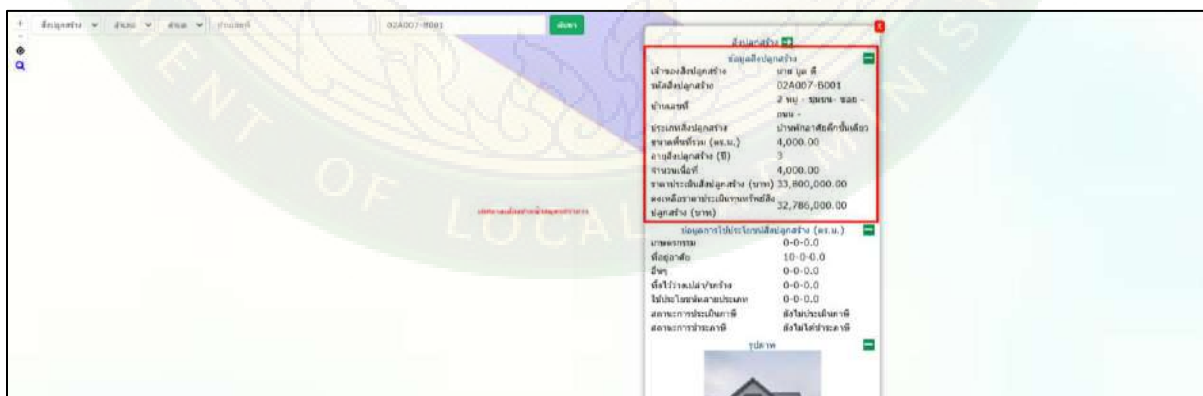
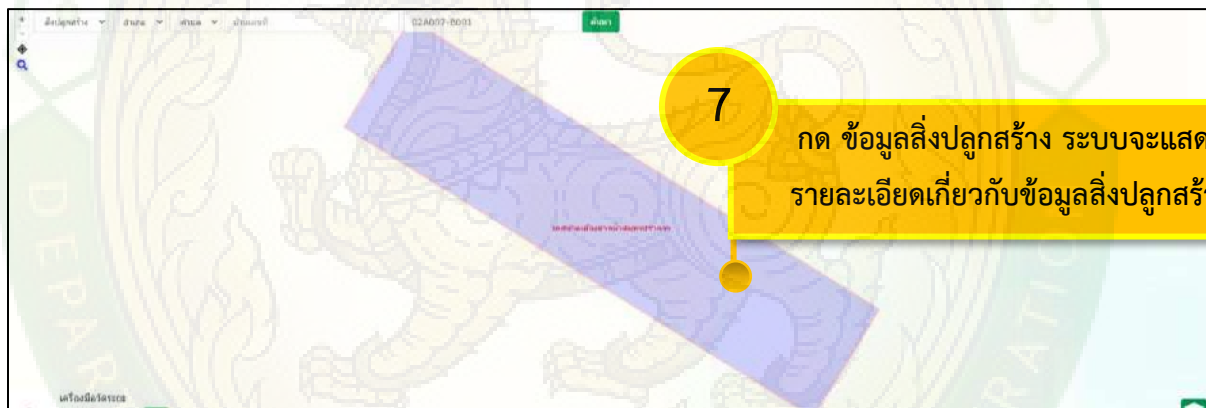
2. ค้นหาข้อมูลสิ่งปลูกสร้าง

อพท. สามารถค้นหาข้อมูลรหัสสิ่งปลูกสร้างที่ตรงกับข้อมูลทะเบียนทรัพย์สินในระบบ LTAX ONLINE โดยระบบจะแสดงข้อมูลสิ่งปลูกสร้างให้โดยอัตโนมัติ





ระบบจะแสดงข้อมูลสิ่งปลูกสร้างที่ได้ค้นหาด้วยรหัสสิ่งปลูกสร้าง ประกอบด้วย เจ้าของสิ่งปลูกสร้าง รหัสสิ่งปลูกสร้าง บ้านเลขที่ ประเภทสิ่งปลูกสร้าง ขนาดพื้นที่รวม (ตร.ม.) อายุสิ่งปลูกสร้าง (ปี) จำนวนเนื้อที่ ราคาประเมินสิ่งปลูกสร้าง (บาท) และคงเหลือราคาประเมินทุนทรัพย์สิ่งปลูกสร้าง (บาท)





ข้อมูลการใช้ประโยชน์สิ่งปลูกสร้าง ประกอบด้วย เกษตรกรรม ที่อยู่อาศัย อื่น ๆ ทั้งไว้ว่างเปล่า/รกร้าง และใช้ประโยชน์หลายประเภท โดยการแสดงข้อมูลขึ้นอยู่กับข้อมูลสิ่งปลูกสร้างนั้นมีการใช้ประโยชน์เป็นแบบใด

สิ่งปลูกสร้าง		ข้อมูลสิ่งปลูกสร้าง	
เจ้าบ้านสิ่งปลูกสร้าง	นาง ชุติ	เลขที่สิ่งปลูกสร้าง	02A007-0001
พื้นที่สิ่งปลูกสร้าง	2 ไร่ - ๒๒๖๖ - ๒๒๖ - ๒๒๖	จำนวนเนื้อที่	4,000.00
จำนวนสิ่งปลูกสร้าง	3	จำนวนเนื้อที่	4,000.00
ราคาประเมินสิ่งปลูกสร้าง (บาท)	33,800,000.00	ราคาประเมินสิ่งปลูกสร้าง (บาท)	33,800,000.00
มูลค่าสิ่งปลูกสร้าง (บาท)	32,786,000.00	มูลค่าสิ่งปลูกสร้าง (บาท)	32,786,000.00
ข้อมูลการใช้ประโยชน์สิ่งปลูกสร้าง (ตร.ม.)	0-0-0.0	เกษตรกรรม	0-0-0.0
ที่อยู่อาศัย	10-0-0.0	สวน	0-0-0.0
พื้นที่ว่างเปล่า/รกร้าง	0-0-0.0	ใช้ประโยชน์หลายประเภท	0-0-0.0
สถานะการประเมินภาษี	ยังไม่ประเมินภาษี	สถานะการชำระภาษี	ยังไม่ชำระภาษี

ข้อมูลสถานะการประเมินภาษี

- กรณีได้รับการประเมินภาษีเรียบร้อยแล้ว ระบบจะแสดงสถานะเป็น ประเมินภาษีแล้ว
- กรณีที่ยังไม่ได้รับการประเมินภาษี ระบบจะแสดงสถานะเป็น ยังไม่ได้ประเมินภาษี

สิ่งปลูกสร้าง		ข้อมูลสิ่งปลูกสร้าง	
เจ้าบ้านสิ่งปลูกสร้าง	นาง ชุติ	เลขที่สิ่งปลูกสร้าง	02A007-0001
พื้นที่สิ่งปลูกสร้าง	2 ไร่ - ๒๒๖๖ - ๒๒๖ - ๒๒๖	จำนวนเนื้อที่	4,000.00
จำนวนสิ่งปลูกสร้าง	3	จำนวนเนื้อที่	4,000.00
ราคาประเมินสิ่งปลูกสร้าง (บาท)	33,800,000.00	ราคาประเมินสิ่งปลูกสร้าง (บาท)	33,800,000.00
มูลค่าสิ่งปลูกสร้าง (บาท)	32,786,000.00	มูลค่าสิ่งปลูกสร้าง (บาท)	32,786,000.00
ข้อมูลการใช้ประโยชน์สิ่งปลูกสร้าง (ตร.ม.)	0-0-0.0	เกษตรกรรม	0-0-0.0
ที่อยู่อาศัย	10-0-0.0	สวน	0-0-0.0
พื้นที่ว่างเปล่า/รกร้าง	0-0-0.0	ใช้ประโยชน์หลายประเภท	0-0-0.0
สถานะการประเมินภาษี	ยังไม่ประเมินภาษี	สถานะการชำระภาษี	ยังไม่ชำระภาษี

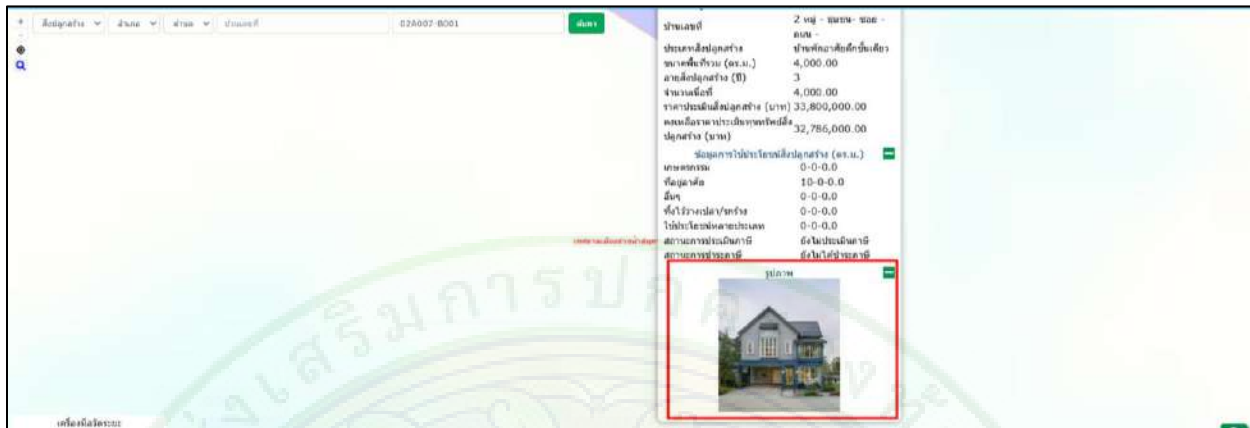
ข้อมูลสถานะการชำระภาษี

- กรณีที่ได้รับการชำระภาษีเรียบร้อยแล้ว ระบบแสดงสถานะเป็น ชำระภาษีแล้ว
- กรณีที่ยังไม่ได้ชำระภาษี ระบบแสดงสถานะเป็น ยังไม่ได้ชำระภาษี

สิ่งปลูกสร้าง		ข้อมูลสิ่งปลูกสร้าง	
เจ้าบ้านสิ่งปลูกสร้าง	นาง ชุติ	เลขที่สิ่งปลูกสร้าง	02A007-0001
พื้นที่สิ่งปลูกสร้าง	2 ไร่ - ๒๒๖๖ - ๒๒๖ - ๒๒๖	จำนวนเนื้อที่	4,000.00
จำนวนสิ่งปลูกสร้าง	3	จำนวนเนื้อที่	4,000.00
ราคาประเมินสิ่งปลูกสร้าง (บาท)	33,800,000.00	ราคาประเมินสิ่งปลูกสร้าง (บาท)	33,800,000.00
มูลค่าสิ่งปลูกสร้าง (บาท)	32,786,000.00	มูลค่าสิ่งปลูกสร้าง (บาท)	32,786,000.00
ข้อมูลการใช้ประโยชน์สิ่งปลูกสร้าง (ตร.ม.)	0-0-0.0	เกษตรกรรม	0-0-0.0
ที่อยู่อาศัย	10-0-0.0	สวน	0-0-0.0
พื้นที่ว่างเปล่า/รกร้าง	0-0-0.0	ใช้ประโยชน์หลายประเภท	0-0-0.0
สถานะการประเมินภาษี	ยังไม่ประเมินภาษี	สถานะการชำระภาษี	ยังไม่ชำระภาษี



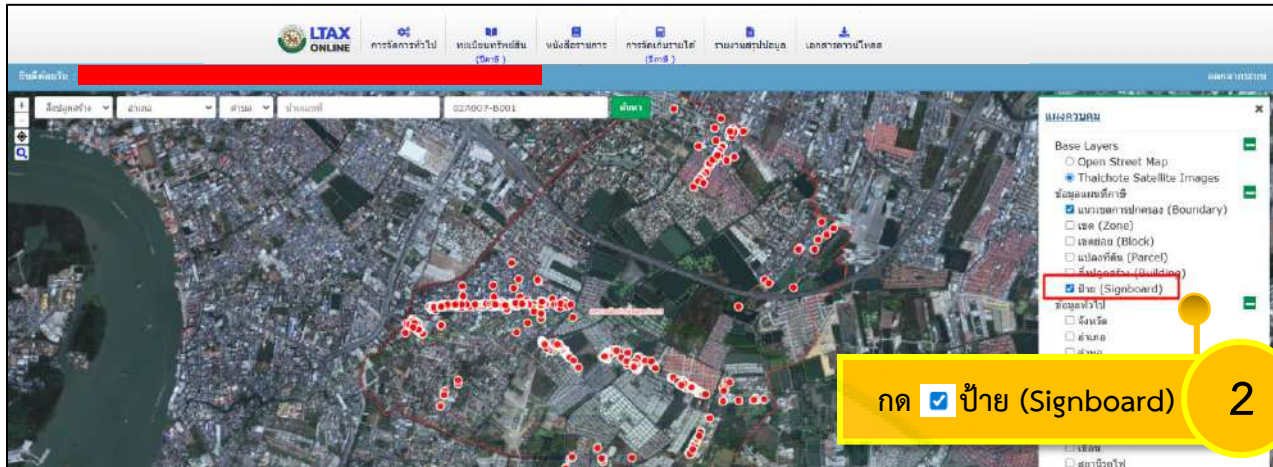
ระบบจะแสดงข้อมูลรูปภาพการใช้ประโยชน์ตามที่ อปท. ได้อัปโหลดไว้ในระบบ



3. ค้นหาข้อมูลป้าย

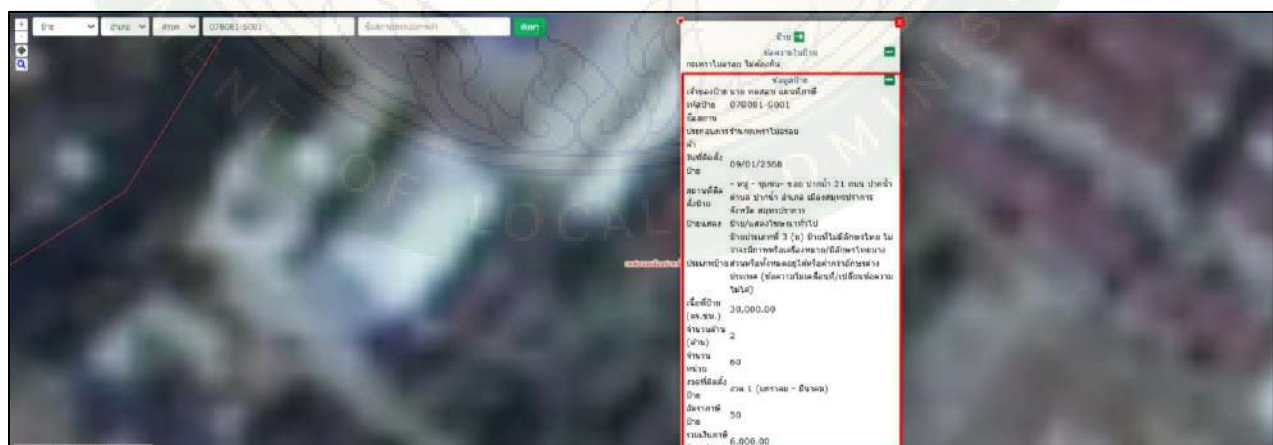
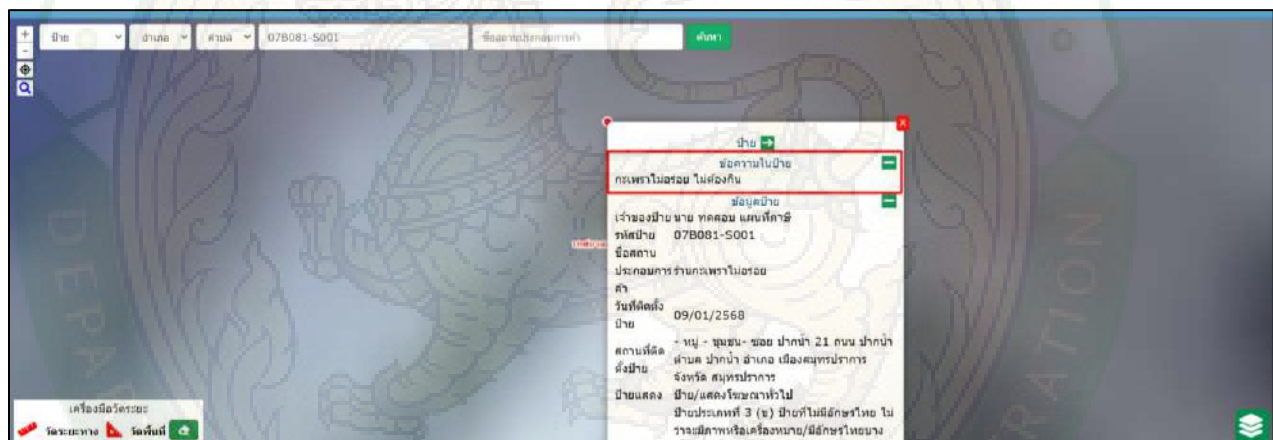
อปท. สามารถค้นหาข้อมูลรหัสป้ายที่ตรงกับข้อมูลทะเบียนทรัพย์สินในระบบ LTAX ONLINE โดยระบบจะแสดงข้อมูลป้ายให้โดยอัตโนมัติ







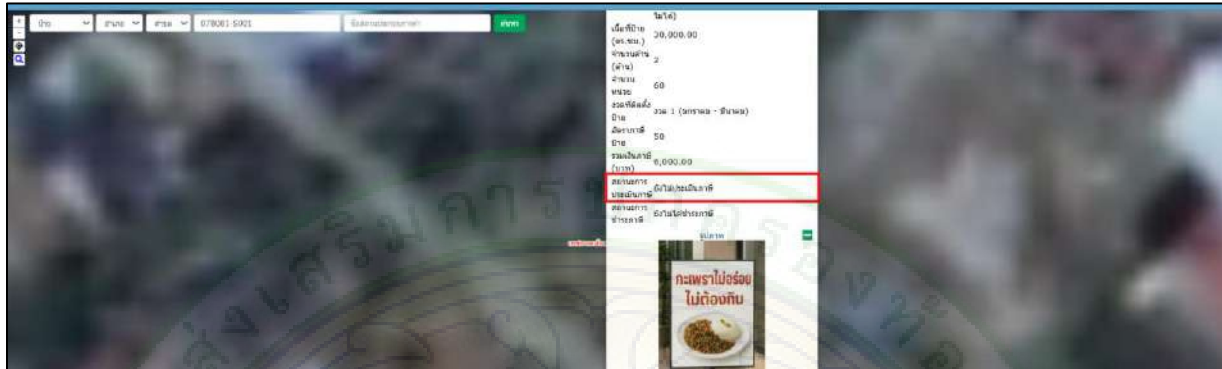
ระบบจะแสดงข้อมูลป้าย ที่ได้ค้นหาด้วยรหัสป้าย เมื่อกดข้อมูลป้ายระบบจะแสดงรายละเอียดข้อมูลข้อความในป้าย และข้อมูลป้าย ประกอบด้วย เจ้าของป้าย รหัสป้าย ชื่อสถานประกอบการค้า วันที่ติดตั้งป้าย สถานที่ติดตั้งป้าย ป้ายแสดง ประเภทป้าย เนื้อที่ป้าย (ตร.ชม.) จำนวนด้าน (ด้าน) จำนวนหน่วย วงกตที่ติดตั้งป้าย อัตราภาษีป้าย และรวมเงินภาษี (บาท)





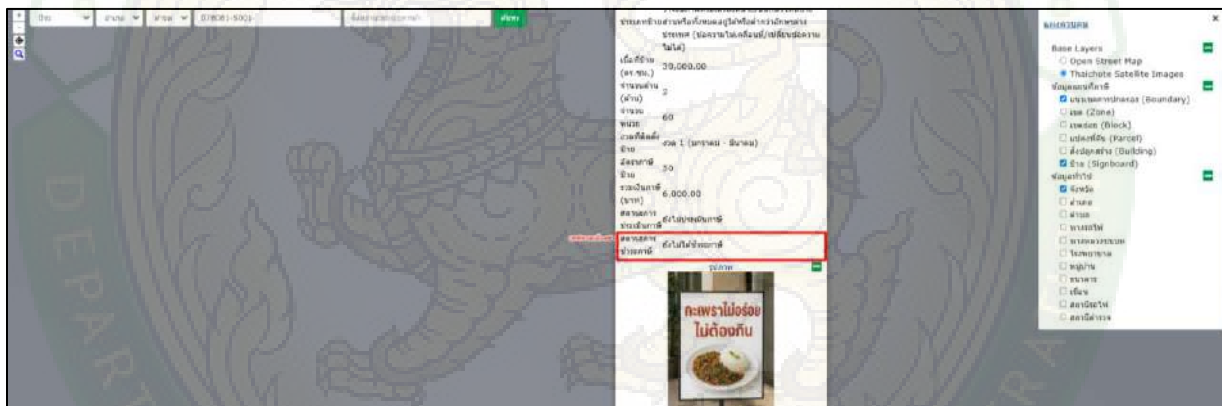
ข้อมูลสถานะการประเมินภาษี

- กรณีที่ได้รับการประเมินภาษีเรียบร้อยแล้ว ระบบแสดงสถานะเป็น **ประเมินภาษีแล้ว**
- กรณีที่ยังไม่ได้รับการประเมินภาษี ระบบแสดงสถานะเป็น **ยังไม่ประเมินภาษี**

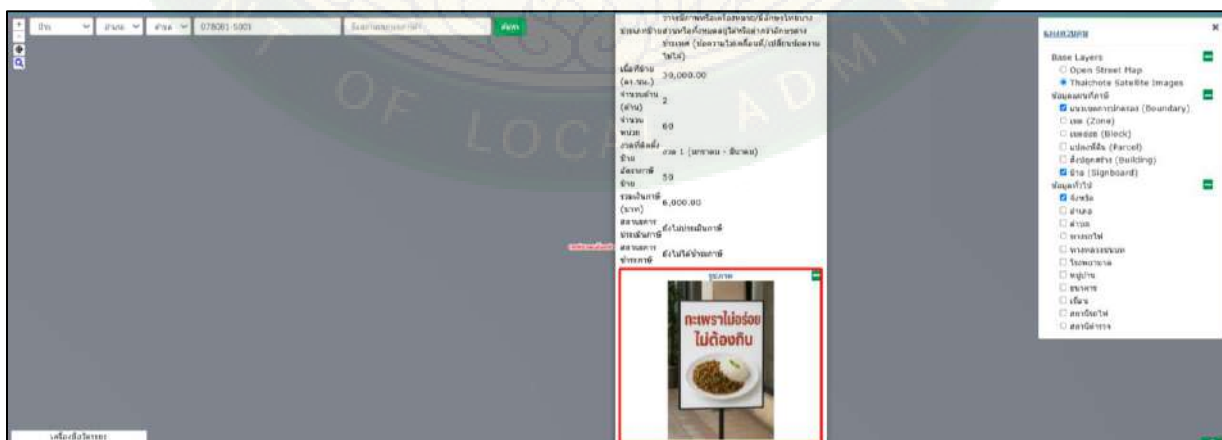


ข้อมูลสถานะการชำระภาษี

- กรณีที่ได้รับการชำระภาษีเรียบร้อยแล้ว ระบบแสดงสถานะเป็น **ชำระภาษีแล้ว**
- ในกรณีที่ยังไม่ได้ชำระภาษี ระบบแสดงสถานะเป็น **ยังไม่ได้ชำระภาษี**



ระบบจะแสดงข้อมูลรูปภาพป้าย ตามที่ อปท. ได้อัปโหลดไว้ในระบบ





บริษัท ไปรษณีย์ไทย จำกัด

เชื่อมโยงข้อมูลระหว่าง อปท. กับบริษัท ไปรษณีย์ไทย จำกัด ในการส่งออกข้อมูลเพื่อนำส่งไปรษณีย์ลงทะเบียนตอบรับในประเทศทางอิเล็กทรอนิกส์ (e-AR) เพื่อช่วยเพิ่มประสิทธิภาพในการจัดเก็บภาษีที่ดินและสิ่งปลูกสร้างและลดภาระค่าใช้จ่ายให้แก่ อปท. ที่ใช้งานในระบบ LTAX ONLINE โดย อปท. จะต้องดำเนินการตามหนังสือกรมส่งเสริมการปกครองท้องถิ่น ที่ มท 0808.3/ว 3478 ลงวันที่ 8 สิงหาคม 2568 เรื่อง ขอความร่วมมือประชาสัมพันธ์บริการ Total Mail Solution และดำเนินการในระบบตามขั้นตอน ดังนี้

ตั้งค่าการเชื่อมโยงข้อมูลกับบริษัท ไปรษณีย์ไทย จำกัด

กต การจัดการทั่วไป 1

2 กต ข้อมูลองค์กรปกครองส่วนท้องถิ่น

เลือก “ใช้งาน” เพื่อเชื่อมโยงข้อมูลกับบริษัท ไปรษณีย์ไทย จำกัด หากเลือก “ไม่ใช้งาน” อปท. จะไม่สามารถเชื่อมโยงข้อมูลกับบริษัท ไปรษณีย์ไทย จำกัด ได้และจะต้องดำเนินการจัดส่งเอกสารด้วยตนเอง

3 เลือก “ใช้งาน” เชื่อมโยงไปรษณีย์ไทย



การจัดส่งเอกสารไปรษณีย์ไทย

1 กด ทะเบียนทรัพย์สิน

2 กด ข้อมูลทะเบียนทรัพย์สิน

3 กด เพื่อแก้ไขหรือเพิ่มข้อมูล

เลขประจำตัวประชาชน	ชื่อ	นามสกุล	ตำบล	จำนวน	จังหวัด	ที่ดิน (แปลง)	สิ่งปลูกสร้าง (หลัง)	นาย (ชาย)	สองชุด (หลัง)	สถานะที่ดินและสิ่งปลูกสร้าง	สถานะภาษีอากร	
1	เจนสิริ	องใหญ่	เล้ง	สำนักงาน	สุรินทร์	2	2	0	1	ยังไม่ได้ประเมินภาษี	ยังไม่ได้ประเมินภาษี	
2	พชร	กันกัน	แม่	ศรีสวัสดิ์	กาญจนบุรี	1	1	0	1	ยังไม่ได้ประเมินภาษี	ยังไม่ได้ประเมินภาษี	

4 กด แก้ไขข้อมูล

ข้อมูลการติดต่อ

โทรศัพท์ 0627102234

ที่อยู่ตามบัตรประชาชน

ข้อมูลการชำระภาษี

สถานะ: กำลังชำระภาษี

การจัดส่งเอกสารไปรษณีย์ไทย: **แก้ไขข้อมูล**

เอกสาร ภ.ด.ส.3,4
หมายเหตุเจ้าหน้าที่

ที่ดิน 1 แปลง



การจัดส่งเอกสารผ่านบริษัท ไปรษณีย์ไทย จำกัด ให้เจ้าของทรัพย์สินทั้งหมด ระบบจะบันทึกค่าตั้งต้นของการจัดส่งเอกสาร ภ.ด.ส. 3 และ ภ.ด.ส. 4 และเอกสารแจ้งประเมิน ภ.ด.ส. 6 ภ.ด.ส. 7 ภ.ด.ส. 8 เป็นบริการพิมพ์พร้อมส่ง หากต้องการดำเนินการจัดส่งเอกสารด้วยตนเอง สามารถตั้งค่าข้อมูลได้จากเมนูนี้

ข้อมูลการติดต่อ
โทรศัพท์
ที่อยู่เพื่อส่งจดหมาย
ข้อมูลการชำระภาษี
สถานะ: ไปรษณีย์ชำระภาษี

การจัดส่งเอกสารไปรษณีย์ไทย
เอกสาร ภ.ด.ส.3,4
หมายเหตุเจ้าหน้าที่

บริการพิมพ์พร้อมส่งของไปรษณีย์ไทย
เอกสารแจ้งประเมิน (ภ.ด.ส.6,7,8)
บริการพิมพ์พร้อมส่งของไปรษณีย์ไทย

บันทึก กลับไป

5 เลือก ใช้บริการพิมพ์พร้อมส่งของไปรษณีย์ไทย

6 กด บันทึก

หน้าต่างแจ้งเตือน บันทึกข้อมูลเรียบร้อย

บันทึกข้อมูลเรียบร้อย



สร้างไฟล์ข้อมูลส่งไปรษณีย์ไทย

1. การสร้างไฟล์ข้อมูลแบบแสดงรายการที่ดินและสิ่งปลูกสร้าง (ภ.ด.ส. 3) แบบบัญชีรายการห้องชุด (ภ.ด.ส. 4)

1 กด หนังสือราชการ

2 กด แบบแสดงรายการที่ดินและสิ่งปลูกสร้าง ภ.ด.ส. 3 หรือแบบบัญชีรายการห้องชุด ภ.ด.ส. 4

3 กด สร้างไฟล์ข้อมูลส่งไปรษณีย์ไทย (ภ.ด.ส. 3)

หรือ กด สร้างไฟล์ข้อมูลส่งไปรษณีย์ไทย (ภ.ด.ส. 4)



ระบบจะแสดงให้เห็นเลือกข้อมูลเพื่อสร้างไฟล์ส่งไปรษณีย์ไทย ประกอบด้วย รายการที่ดิน และสิ่งปลูกสร้าง (ภ.ด.ส. 3) หรือแบบบัญชีรายการห้องชุด (ภ.ด.ส. 4) อปท. สามารถเลือกได้ 2 กรณี

กรณีที่ 1 ส่งข้อมูลทั้งหมด หมายถึง ข้อมูลที่ดินและสิ่งปลูกสร้าง หรือห้องชุดของเจ้าของทรัพย์สินทุกราย

กรณีที่ 2 ส่งเฉพาะรายการที่มีการปรับปรุง หมายถึง ข้อมูลที่ดินและสิ่งปลูกสร้าง หรือห้องชุดของเจ้าของทรัพย์สินที่มีการปรับปรุงข้อมูลของปีนั้น ๆ

แบบบัญชีรายการที่ดินและสิ่งปลูกสร้าง DOC003

ค้นหาข้อมูล

ปีภาษี 2569

ลงชื่อ นางสุรรัตน์ ก...

ชำระค่าฝากส่งเป็น รายเดือน

เลือกเจ้าของกรรมสิทธิ์

ส่งรายงาน PDF ส่งรายงาน Excel ส่งรายงาน

กรุณาเลือกข้อมูลเพื่อสร้างไฟล์ข้อมูลส่งไปรษณีย์ไทย

ส่งข้อมูลทั้งหมด

ส่งเฉพาะรายการที่มีการปรับปรุง

5 เลือก ประเภทการส่งข้อมูล

แบบบัญชีรายการที่ดินและสิ่งปลูกสร้าง DOC003

ค้นหาข้อมูล

ปีภาษี 2569

ลงชื่อ นางสุรรัตน์ ก...

ชำระค่าฝากส่งเป็น รายเดือน

เลือกเจ้าของกรรมสิทธิ์

ส่งรายงาน PDF ส่งรายงาน Excel ส่งรายงาน

กรุณาเลือกข้อมูลเพื่อสร้างไฟล์ข้อมูลส่งไปรษณีย์ไทย

ส่งข้อมูลทั้งหมด

ยืนยัน ยกเลิก

6 กด ยืนยัน

ระบบจะแจ้งเตือน “เพิ่มคิวสร้างไฟล์ข้อมูลไปรษณีย์ไทย...”
ให้รอเจ้าหน้าที่จากไปรษณีย์ไทยติดต่อกลับเพื่อยืนยันข้อมูล

แบบบัญชีรายการที่ดินและสิ่งปลูกสร้าง DOC003

ค้นหาข้อมูล

ปีภาษี 2569

ลงชื่อ นางสุรรัตน์ ก...

ชำระค่าฝากส่งเป็น รายเดือน

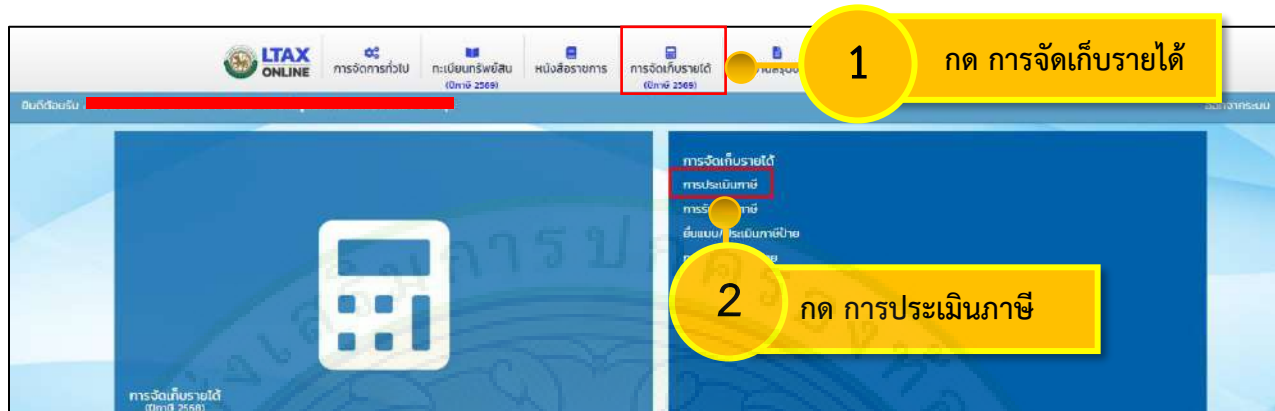
เลือกเจ้าของกรรมสิทธิ์

ส่งรายงาน PDF ส่งรายงาน Excel ส่งรายงาน

[ltax65-app-uat1][01/12/2568 12:08:03]
เพิ่มคิวสร้างไฟล์ข้อมูลไปรษณีย์ไทย PDS3_20251201_52.csv



2. การสร้างไฟล์ข้อมูลหนังสือแจ้งประเมินภาษีที่ดินและสิ่งปลูกสร้าง (ภ.ด.ส. 6) แบบแสดงการคำนวณภาษีที่ดินและสิ่งปลูกสร้าง (ภ.ด.ส. 7) และแบบแสดงการคำนวณภาษีอาคารชุด/ห้องชุด (ภ.ด.ส. 8)



ระบบจะแสดงให้เห็นให้เลือกข้อมูลเพื่อสร้างไฟล์ส่งไปรษณีย์ไทย ประกอบด้วย หนังสือแจ้งประเมินภาษีที่ดินและสิ่งปลูกสร้าง (ภ.ด.ส. 6) แบบแสดงการคำนวณภาษีที่ดินและสิ่งปลูกสร้าง (ภ.ด.ส. 7) และแบบแสดงการคำนวณภาษีอาคารชุด/ห้องชุด (ภ.ด.ส. 8) ของผู้มีหน้าที่เสียภาษีที่ประเมินภาษีไว้ในระบบ LTAX ONLINE อปท. สามารถเลือกได้ 2 กรณี

กรณีที่ 1 ส่งข้อมูลทั้งหมด หมายถึง ผู้เสียภาษีทุกรายที่มีค่าภาษีที่ต้องชำระ และไม่มีค่าภาษีที่ต้องชำระ

กรณีที่ 2 ส่งเฉพาะรายการประเมินที่ต้องชำระภาษีฯ หมายถึง ผู้เสียภาษีที่ต้องชำระค่าภาษีมากกว่า 0 บาท



การติดตามสถานะการส่งจดหมาย

1. ติดตามการนำส่งแบบแสดงรายการที่ดินและสิ่งปลูกสร้าง (ภ.ด.ส. 3) หรือแบบบัญชีรายการห้องชุด (ภ.ด.ส. 4)

1 กด หนังสือราชการ

2 กด แบบแสดงรายการที่ดิน และสิ่งปลูกสร้าง ภ.ด.ส. 3 หรือแบบบัญชีรายการห้องชุด ภ.ด.ส. 4

แบบบัญชีรายการที่ดินและสิ่งปลูกสร้าง ภ.ด.ส.3 DOC003

ค้นหาข้อมูล

บัญชี
ลงชื่อ
ชำระค่าฝากส่ง

เลือกเจ้าของกรรมสิทธิ์

ชื่อ นามสกุล สุริยงจันทร์
เลขประจำตัวประชาชน 12295 ก้อย 63/137 หมู่ - ซอย พิบูลสงคราม 22 แยก 6 (ซ้าย) ถนน พิบูลสงคราม

ติดตามสถานะการส่งเอกสาร

เลขที่ติดตามสถานะ: R2056699742TH
สถานะ: กำลังสำเนา

วันที่บันทึกเลขที่ติดตาม: 01/11/2568
วันที่บันทึกสถานะ: 01/12/2568

ดาวน์โหลดแบบ PDF | ดาวน์โหลดแบบ Excel | ดาวน์โหลดแบบ Word | แบบอิเล็กทรอนิกส์ PDF | แบบอิเล็กทรอนิกส์ Excel | หนังสือแนบส่ง ภ.ด.ส.3 | pdf หนังสือแนบส่ง ภ.ด.ส.3 | สร้างไฟล์ด้วยตนเองไปรษณีย์ไทย

ระบบจะแสดงการติดตามสถานะการส่งเอกสาร ภ.ด.ส. 3 ประกอบด้วย เลขที่ติดตามสถานะ และสถานะการนำส่ง

แบบบัญชีรายการห้องชุด ภ.ด.ส.4 DOC004

ค้นหาข้อมูล

บัญชี
ลงชื่อ
ชำระค่าฝากส่ง

เลือกเจ้าของกรรมสิทธิ์

ชื่อ นามสกุล อรุณีภา
เลขประจำตัวประชาชน 35401003 ก้อย 2/12 หมู่ - ซอย พหลโยธิน 54/1 แยก 6-10 ถนน -

ติดตามสถานะการส่งเอกสาร

เลขที่ติดตามสถานะ: R2049389742TH
สถานะ: กำลังสำเนา

วันที่บันทึกเลขที่ติดตาม: 01/11/2568
วันที่บันทึกสถานะ: 01/12/2568

ดาวน์โหลดแบบ PDF | ดาวน์โหลดแบบ Excel | ดาวน์โหลดแบบ Word | แบบอิเล็กทรอนิกส์ PDF | แบบอิเล็กทรอนิกส์ Excel | หนังสือแนบส่ง ภ.ด.ส.4 | pdf หนังสือแนบส่ง ภ.ด.ส.4 | สร้างไฟล์ด้วยตนเองไปรษณีย์ไทย

ระบบจะแสดงการติดตามสถานะการส่งเอกสาร ภ.ด.ส. 4 ประกอบด้วย เลขที่ติดตามสถานะ และสถานะการนำส่ง



2. ติดตามการนำส่งหนังสือแจ้งประเมินภาษีที่ดินและสิ่งปลูกสร้าง (ภ.ด.ส. 6) แบบแสดงการคำนวณภาษีที่ดินและสิ่งปลูกสร้าง (ภ.ด.ส. 7) และแบบแสดงการคำนวณภาษีอาคารชุด/ห้องชุด (ภ.ด.ส. 8) เป็นรายบุคคล และภาพรวมทั้งหมด

1 กด การจัดเก็บรายได้

2 กด การประเมินภาษี

กด เพื่อตรวจสอบสถานะการนำส่งจดหมาย

เอกสารประเมินเลขที่	ลงวันที่ (วัน/เดือน/ปี)	ชื่อ	นางสกุล	รวมจำนวนภาษีที่ต้องเสียทั้งสิ้น	เลขที่ติดตาม	สถานะเลขที่ติดตาม
1 50002/2568	15/03/2568	กิ่งแก้ว	บุตรพรหม	290.37	RZ056541280TH	นำจ่ายสำเร็จ
2 50003/2568	15/03/2568	กิ่งวาวี	ดีสุวรรณ	292.24	RZ056541293TH	นำจ่ายสำเร็จ

ระบบจะแสดงการติดตามสถานะการส่งเอกสาร ประกอบด้วย เลขที่ติดตามสถานะ และสถานะการนำส่ง

ติดตามสถานะการส่งเอกสาร	เลขที่ติดตามสถานะ: RZ056541280TH	วันที่บันทึกเลขที่ติดตาม: 17/03/2568
	สถานะ: นำจ่ายสำเร็จ	วันที่บันทึกสถานะ: 06/09/2568

Copyright ©2020 Department of Local Administration. All right reserved. [20/09/2568 22:22:50] [171.5.246.143][ltax65-app-uat1][2DACC6AE4AD65E0936A31BC3C0A9603B]



3	คอนกรีต		0.00		1,451,872.00		1,451,872.00
4	ที่ดิน+สิ่งปลูกสร้าง	172050	ที่อยู่อาศัย	16.00	บ้านแถว (ทาวน์เฮาส์) สองชั้น	96.00	876,576.00
5	ที่ดิน+สิ่งปลูกสร้าง	155737	ที่อยู่อาศัย	16.00	บ้านแถว (ทาวน์เฮาส์) สองชั้น	96.00	840,640.00
6	คอนกรีต		0.00		1,451,872.00		1,451,872.00

ติดตามสถานะการส่งเอกสาร

เลขที่ติดตามสถานะ: RZ056541280TH

สถานะ: เบื้องต้นสำเร็จ

4 กด รายละเอียด เพื่อตรวจสอบสถานะข้อมูล

ยกเลิกการประเมินภาษี กลับไป

ระบบจะแสดงข้อมูล “ติดตามสถานะการส่งเอกสาร”

ติดตามสถานะการส่งเอกสาร

30/03/2568 13:14น.	เบื้องต้นสำเร็จ	[ที่ทำการประเมินภาษี นนทบุรี] (ผู้รับ : จนท.เทศบาลกวดัดเดิม/เจ้าหน้าที่ประเมินส่ง) [ประเมินภาษี : นนทบุรี 0889878322,0889878323] [เจ้าหน้าที่เบื้องต้น : เอกภุณี ไนศรีรัตน์ 0631907287]
30/03/2568 12:51น.	ส่งของอยู่ระหว่างการเบื้องต้น	[ที่ทำการประเมินภาษี นนทบุรี]
29/03/2568 11:08น.	ส่งของส่งออกจาก	[ที่ทำการประเมินภาษี นนทบุรี] ไปยัง [ที่ทำการประเมินภาษี นนทบุรี]
27/03/2568 14:04น.	เบื้องต้นไม่สำเร็จ (เอกสารไม่พร้อม)	[ที่ทำการประเมินภาษี นนทบุรี]
27/03/2568 13:07น.	ส่งของอยู่ระหว่างการเบื้องต้น	[ที่ทำการประเมินภาษี นนทบุรี]
27/03/2568 08:50น.	ส่งของส่งออกจาก	[ที่ทำการประเมินภาษี นนทบุรี] ไปยัง [ที่ทำการประเมินภาษี นนทบุรี]
26/03/2568 23:53น.	ส่งของส่งออกจาก	[ศูนย์คัดแยก หลักสี่] ไปยัง [ที่ทำการประเมินภาษี นนทบุรี]
26/03/2568 18:30น.	ส่งของส่งออกจาก	[ศูนย์รับฝากประเมินภาษีจำนวนมาก บดินทรเดชา] ไปยัง [ศูนย์คัดแยก หลักสี่]
26/03/2568 10:09น.	รับฝากสิ่งของ	[ศูนย์รับฝากประเมินภาษีจำนวนมาก บดินทรเดชา]

ปิด



หากต้องการตรวจสอบสถานะการนำส่งจดหมายภาพรวมทั้งหมด

เอกสารประเมินเลขที่	ลงวันที่ (วัน/เดือน/ปี)	ชื่อ	นามสกุล	รวมจำนวนภาษีที่ต้องเสียทั้งสิ้น	เลขที่ติดตาม	สถานะเลขที่ติดตาม
1 2/2568	14/01/2568	สม	จิระดาราภ	794.67		
2 4/2568	30/01/2568	จินดา	วิลาสัย	324.01		

ตัวอย่าง ไฟล์ข้อมูลภาพรวมสถานะการนำส่งจดหมาย

เอกสารการประเมินเลขที่	ลงวันที่ (วัน/เดือน/ปี)	ชื่อ	นามสกุล	รวมจำนวนภาษีที่ต้องเสียทั้งสิ้น	เลขที่ติดตาม	สถานะเลขที่ติดตาม
1	15/10/2568					
3						
4	50014/2568	15/03/2568		508.55		
5	51979/2568	15/03/2568		364.21	RZ056699742TH	
6	53587/2568	15/03/2568		148.40	RZ056805199TH	นำจ่ายสำเร็จ
7	57407/2568	15/03/2568		203.84	RZ056653604TH	นำจ่ายไม่สำเร็จ
8	57823/2568	15/03/2568		509.71	RZ056653723TH	ส่งคืนต้นทาง
9	59905/2568	15/03/2568		663.88	RZ056565290TH	นำจ่ายไม่สำเร็จ
10	61330/2568	15/03/2568		417.64	RZ056734020TH	ส่งคืนต้นทาง
11	61405/2568	15/03/2568		442.46	RZ056460952TH	นำจ่ายไม่สำเร็จ
12	61593/2568	15/03/2568		265.34	RZ056699985TH	นำจ่ายไม่สำเร็จ
13	61857/2568	15/03/2568		361.66	RZ056717477TH	นำจ่ายสำเร็จ
14	61895/2568	15/03/2568		294.82	RZ056654975TH	ส่งคืนต้นทาง
15	61898/2568	15/03/2568		362.39	RZ056700009TH	นำจ่ายไม่สำเร็จ



ตรวจสอบสถานะการนำส่งไปรษณีย์จากเลขที่ติดตาม

1 กด การจดทะเบียนรายได้

2 กด การประเมินภาษี

3 กรอก เลขที่ติดตาม

4 กด ค้นหา

ระบบจะแสดงรายการค้นหาจากเลขที่ติดตาม

เอกสารประเมินเลขที่	ลงวันที่ (ปี/เดือน/0)	ชื่อ	นามสกุล	รวมจำนวนภาษีที่ต้องเสียทั้งสิ้น	เลขที่ติดตาม	สถานะเลขที่ติดตาม
1 50002/2568	15/03/2568	กิ่งแก้ว	บุตรพรหม	290.37	RZ056541280TH	ปำจ่ายสำเร็จ



ระบบสามารถตรวจสอบการนำส่งไปรษณีย์จากสถานะเลขที่ติดตาม ดังนี้

1. รอเลขที่ติดตามสถานะจาก ปณท. หมายถึง อยู่ระหว่างการดำเนินงานของบริษัท ไปรษณีย์ไทย จำกัด
2. รอบันทึกสถานะในระบบ หมายถึง บริษัท ไปรษณีย์ไทย จำกัด ออกเลขที่ติดตามแล้ว อยู่ระหว่างนำจ่ายจดหมาย
3. นำจ่ายไม่สำเร็จ หมายถึง เจ้าหน้าที่ไปรษณีย์ไทยไม่สามารถนำส่งจดหมายให้ผู้รับได้ ซึ่งบริษัท ไปรษณีย์ไทย จำกัด จะนำส่งให้ผู้รับในวันทำการถัดไป
4. ส่งคืนต้นทาง หมายถึง นำส่งจดหมายคืน อปท.
5. นำจ่ายสำเร็จ หมายถึง นำส่งจดหมายให้ผู้รับเรียบร้อยแล้ว

การประเมินภาษี REV001

ค้นหาข้อมูล

ปีภาษี 2568 เลขประจำตัวประชาชน

ชื่อ นามสกุล

เอกสารประเมินเลขที่ สถานะข้อมูล

เลขที่ติดตาม สถานะเลขที่ติดตาม

ค้นหา แสดงทั้งหมด เริ่มค้นหาใหม่ งดกรงงาน Excel สร้างไฟล์ข้อมูลส่งไปรษณีย์ไทย

เอกสารประเมินเลขที่	ลงวันที่ (วันเดือนปี)	ชื่อ	นามสกุล	รวมจำนวนภาษีที่ต้องเสีย
1 50001/2568[ยกเลิก 08/07/2568 19:26]	15/03/2568	เก้า	จารุตาประทีป พงษ์	349.12
2 50002/2568	15/03/2568	กิ่งแก้ว	บุตรพรหม	290.37

สถานะเลขที่ติดตาม: กิ่งแก้ว, กิ่งแก้ว, รอเลขที่ติดตามสถานะจาก ปณท., รอบันทึกสถานะในระบบ, นำจ่ายไม่สำเร็จ, ส่งคืนต้นทาง, นำจ่ายสำเร็จ

การประเมินภาษี REV001

ค้นหาข้อมูล

ปีภาษี 2568 เลขประจำตัวประชาชน

ชื่อ นามสกุล

เอกสารประเมินเลขที่ สถานะข้อมูล

เลขที่ติดตาม สถานะเลขที่ติดตาม

ค้นหา กิ่งแก้ว เริ่มค้นหาใหม่ งดกรงงาน Excel สร้างไฟล์ข้อมูลส่งไปรษณีย์ไทย

เลือก สถานะเลขที่ติดตาม “นำจ่ายสำเร็จ” 1

กด ค้นหา 2

เอกสารประเมินเลขที่	ลงวันที่ (วันเดือนปี)	ชื่อ	นามสกุล	รวมจำนวนภาษีที่ต้องเสีย
1 50001/2568	15/03/2568	เก้า	จารุตาประทีป พงษ์	349.12
2 50002/2568	15/03/2568	กิ่งแก้ว	บุตรพรหม	290.37

สถานะเลขที่ติดตาม: กิ่งแก้ว, กิ่งแก้ว, รอเลขที่ติดตามสถานะจาก ปณท., รอบันทึกสถานะในระบบ, นำจ่ายไม่สำเร็จ, ส่งคืนต้นทาง, นำจ่ายสำเร็จ



LTAX ONLINE

การจัดการทั่วไป การยื่นภาษีเงินได้ การยื่นภาษีเงินได้บุคคลธรรมดา การยื่นภาษีเงินได้บุคคลธรรมดา การยื่นภาษีเงินได้บุคคลธรรมดา การยื่นภาษีเงินได้บุคคลธรรมดา

ปีภาษี: 2568

ชื่อ: []

เอกสารการประเมินมูลค่า: []

เลขที่ติดตาม: []

ค้นหา แสดงข้อมูล แก้ไขสถานะ แสดงรายงาน Excel ค้นหาทรัพย์สินของประชาชน

ระบบจะแสดงข้อมูลเฉพาะสถานะเลขที่ติดตามที่เลือก

เลขที่ประเมินมูลค่า	งวดปี (วันครบอายุ)	ชื่อ	นามสกุล	วงเงินรวมภาษีที่ต้องเสียทั้งสิ้น	เลขที่ติดตาม	สถานะเลขที่ติดตาม
1 50002/2568	15/03/2568	กิ่งแก้ว	บุตรพรหม	290.37	RZ056541280TH	ปัจจัยสำเร็จ
2 50003/2568	15/03/2568	กิ่งวาวี	ดีสุพรรณ	292.24	RZ056541293TH	ปัจจัยสำเร็จ
3 50004/2568	15/03/2568	กิ่งตึก	พวงมาลัยดี กิ่งพวง	98.12	RZ056541302TH	ปัจจัยสำเร็จ
4 50006/2568	15/03/2568	กิ่งงา	สัมพันธ์งา	779.40	RZ056541316TH	ปัจจัยสำเร็จ
5 50008/2568	15/03/2568	กษพร	สุพรรณวงศ์	310.50	RZ056684544TH	ปัจจัยสำเร็จ
6 50009/2568	15/03/2568	กิ่งจากบุรี	พณิมาการศรัณย์	204.49	RZ056541347TH	ปัจจัยสำเร็จ
7 50010/2568	15/03/2568	กิ่งกษาพร	วงษ์พิชญ์	273.03	RZ056541355TH	ปัจจัยสำเร็จ
8 50012/2568	15/03/2568	กิ่งภูเขา	จตุรจนดา	425.84	RZ056541378TH	ปัจจัยสำเร็จ
9 50015/2568	15/03/2568	กษพร	วงศ์สีงา	237.12	RZ056541381TH	ปัจจัยสำเร็จ
10 50017/2568	15/03/2568	กษพร	ทรนวิภา	699.09	RZ056775418TH	ปัจจัยสำเร็จ

หน้า: 10 จาก 29821

1 ถึง 10 จาก 29821

หน้า: 1 จาก 2983