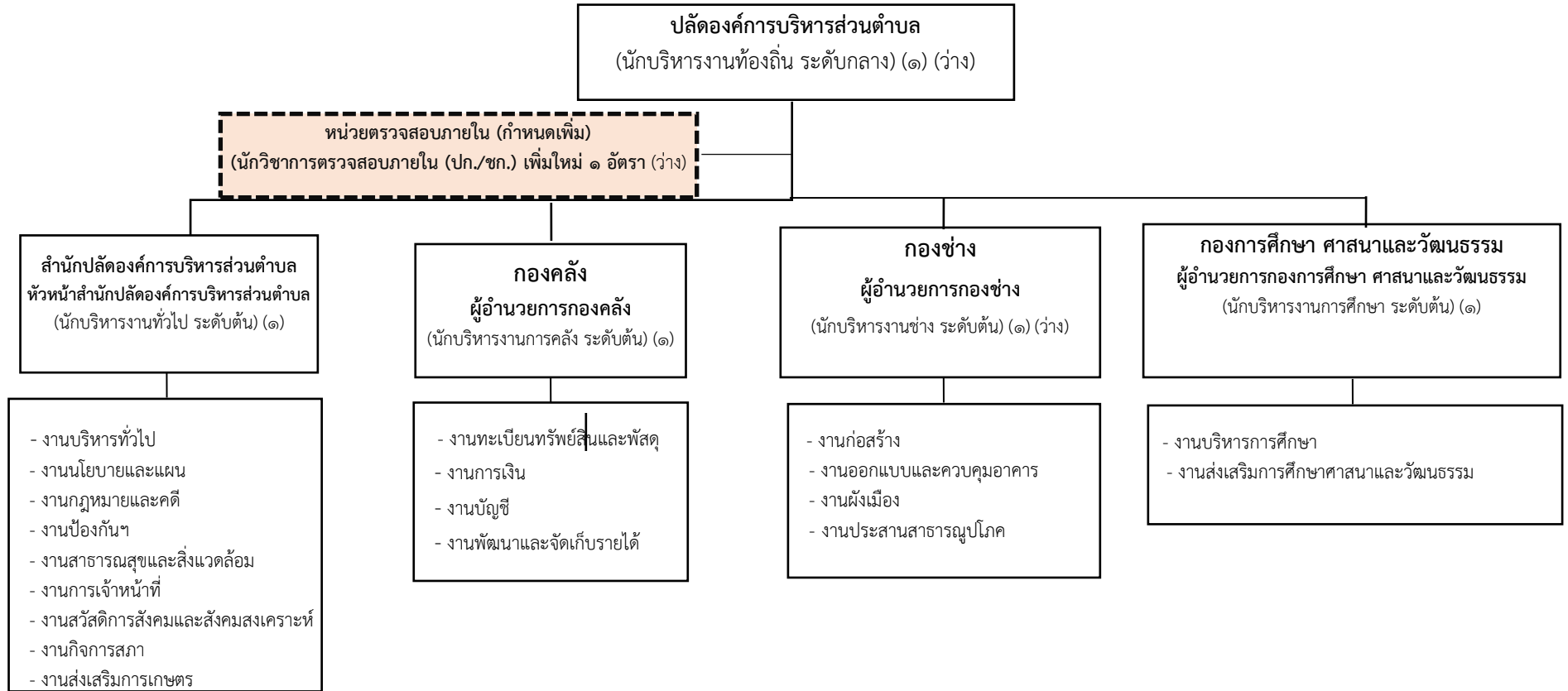


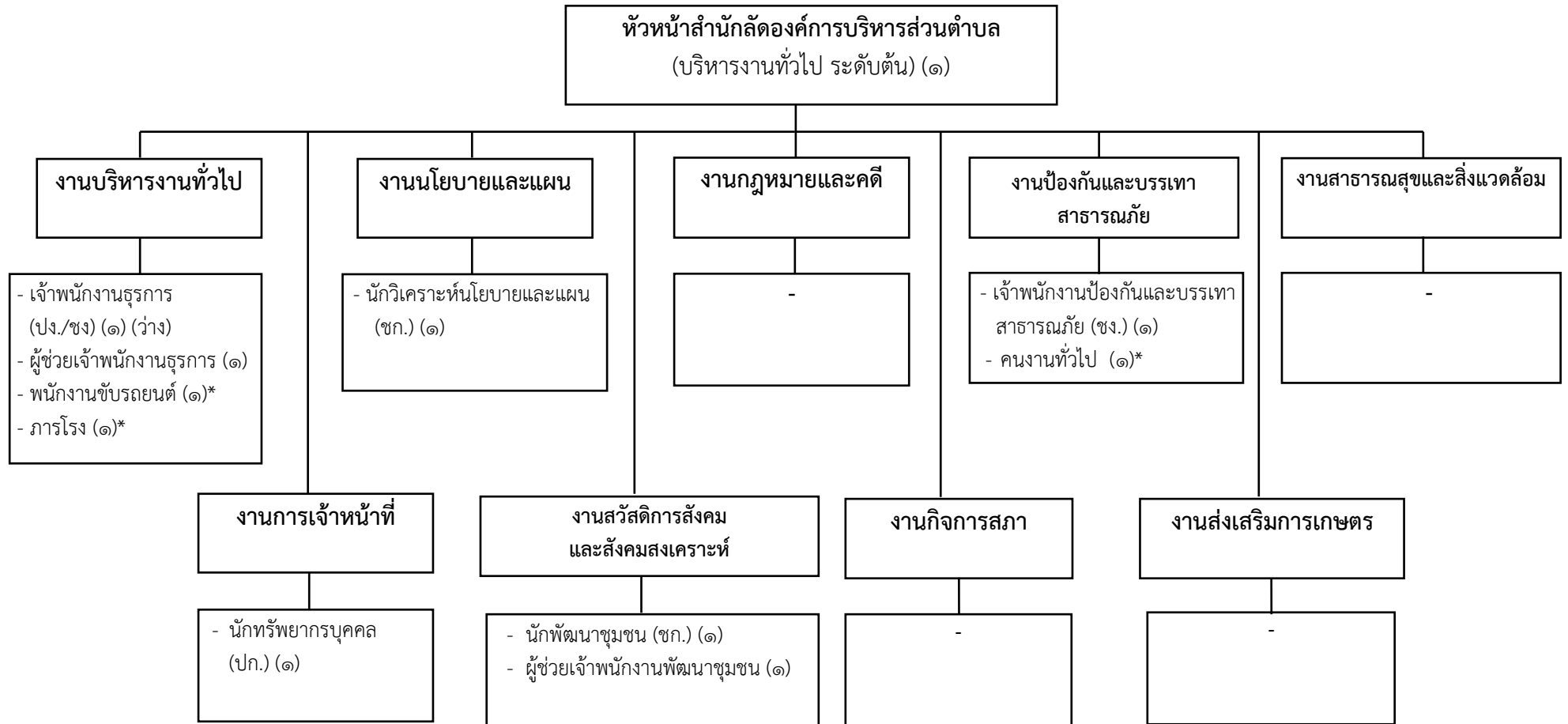
โครงสร้างการแบ่งส่วนราชการองค์การบริหารส่วนตำบลขวาวใหญ่
ตามแผนอัตรากำลัง ๓ ปี ประจำปีงบประมาณ พ.ศ. ๒๕๖๔ - ๒๕๖๖ ฉบับปรับปรุงโครงสร้าง (ฉบับที่ ๑) พ.ศ. ๒๕๖๔



ระดับ	บริหารงานท้องถิ่น		อำนาจการท้องถิ่น		วิชาการ		ทั่วไป		ลูกจ้างประจำ	พนักงานจ้าง			รวม
	ต้น	กลาง	ต้น	กลาง	ปก.	ชก.	ปง.	ชง.		ภารกิจ (คุณวุฒิ)	ภารกิจ (ทักษะ)	ทั่วไป	
จำนวน	-	๑	๔	-	๓	๕	๒	๓	-	๔	-	๕	๒๗

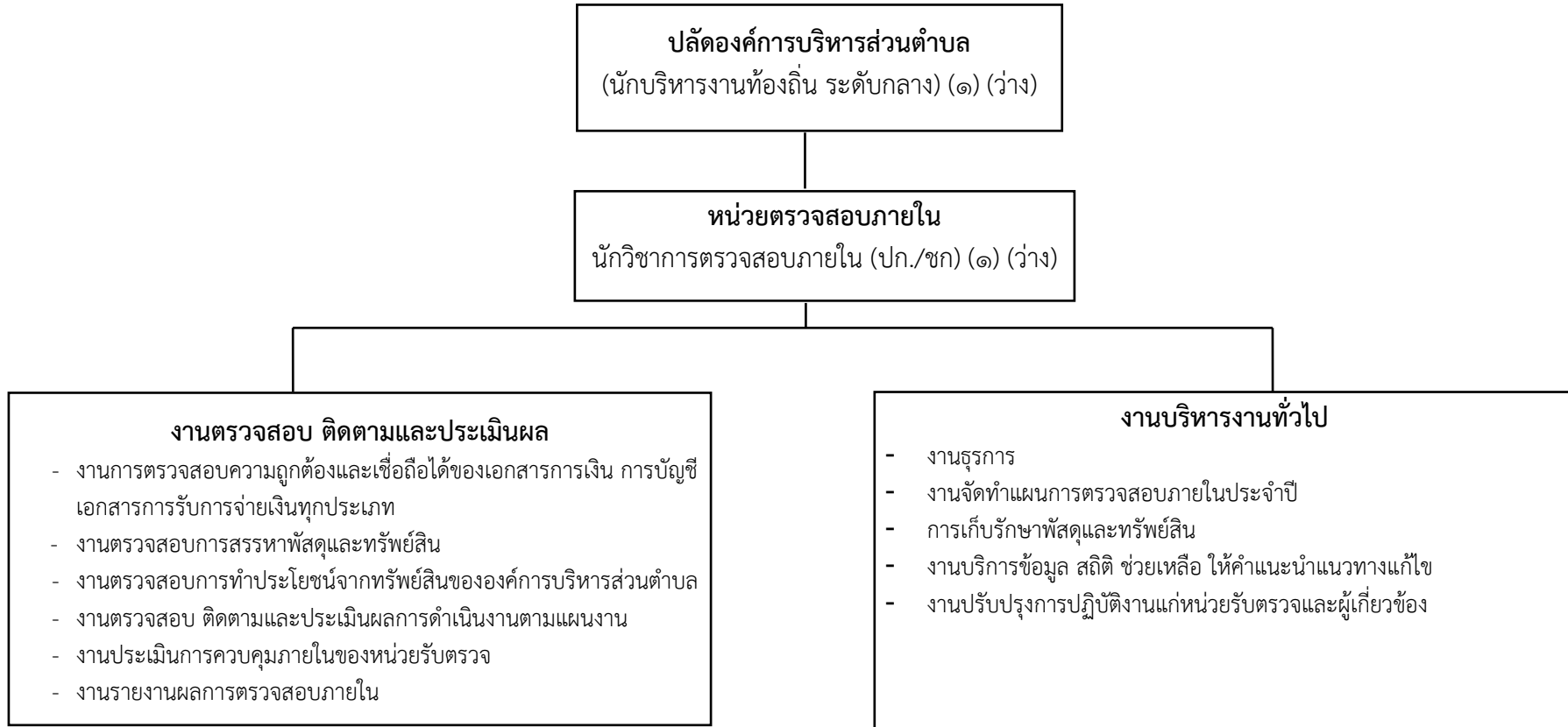
ภาระค่าใช้จ่ายด้านบุคคลตาม ม.๓๕ แห่ง พ.ร.บ.ระเบียบบริหารงานบุคคลส่วนท้องถิ่น พ.ศ. ๒๕๔๒ (คำนวณตามแผนอัตรากำลัง ๓ ปี)					
ปีงบประมาณ ๒๕๖๔ ตั้งไว้ ๓๗,๓๓๕,๐๐๐ บาท	๑) ค่าใช้จ่ายด้านบุคคลฯ ๘,๐๑๔,๖๒๖ บาท	ปีงบประมาณ ๒๕๖๕ ตั้งไว้ ๓๙,๒๐๑,๗๕๐ บาท	๑) ค่าใช้จ่ายด้านบุคคลฯ ๘,๒๗๐,๙๖๑ บาท	ปีงบประมาณ ๒๕๖๖ ตั้งไว้ ๔๑,๑๖๑,๘๓๘ บาท	๑) ค่าใช้จ่ายด้านบุคคลฯ ๘,๕๒๘,๕๓๘ บาท
	๒) ภาระอื่นทดแทนอื่น ๑,๐๔๕,๓๗๖ บาท		๒) ภาระอื่นทดแทนอื่น ๑,๐๗๘,๘๒๑ บาท		๒) ภาระอื่นทดแทนอื่น ๑,๑๑๒,๔๑๘ บาท
	รวม ๑)+๒) = ๙,๐๖๐,๐๐๒ คิดเป็นร้อยละ ๒๑.๔๗		รวม ๑)+๒) = ๙,๓๔๙,๗๘๒ คิดเป็นร้อยละ ๒๑.๑๐		รวม ๑)+๒) = ๙,๖๔๐,๙๕๖ คิดเป็นร้อยละ ๒๐.๗๒

โครงสร้างสำนักปลัดองค์การบริหารส่วนตำบล



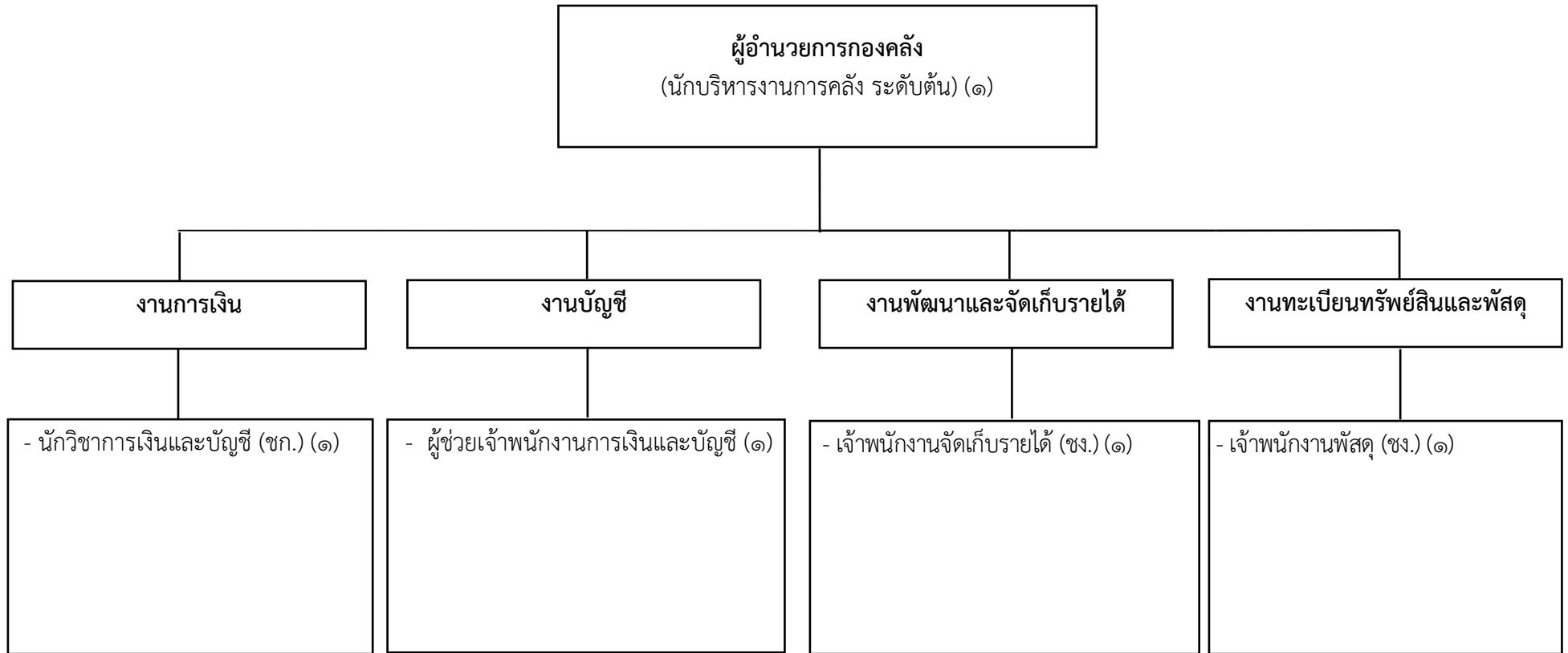
ระดับ	อำนวยการท้องถิ่น		วิชาการ		ทั่วไป		ลูกจ้างประจำ	พนักงานจ้าง			รวม
								ภารกิจ (คุณวุฒิ)	ภารกิจ (ทักษะ)	ทั่วไป*	
	ต้น	กลาง	ปก.	ชก.	ปง.	ชง.					
จำนวน	๑	-	๑	๒	๑	๑	-	๒	-	๓	๑๑

โครงสร้างหน่วยตรวจสอบภายใน



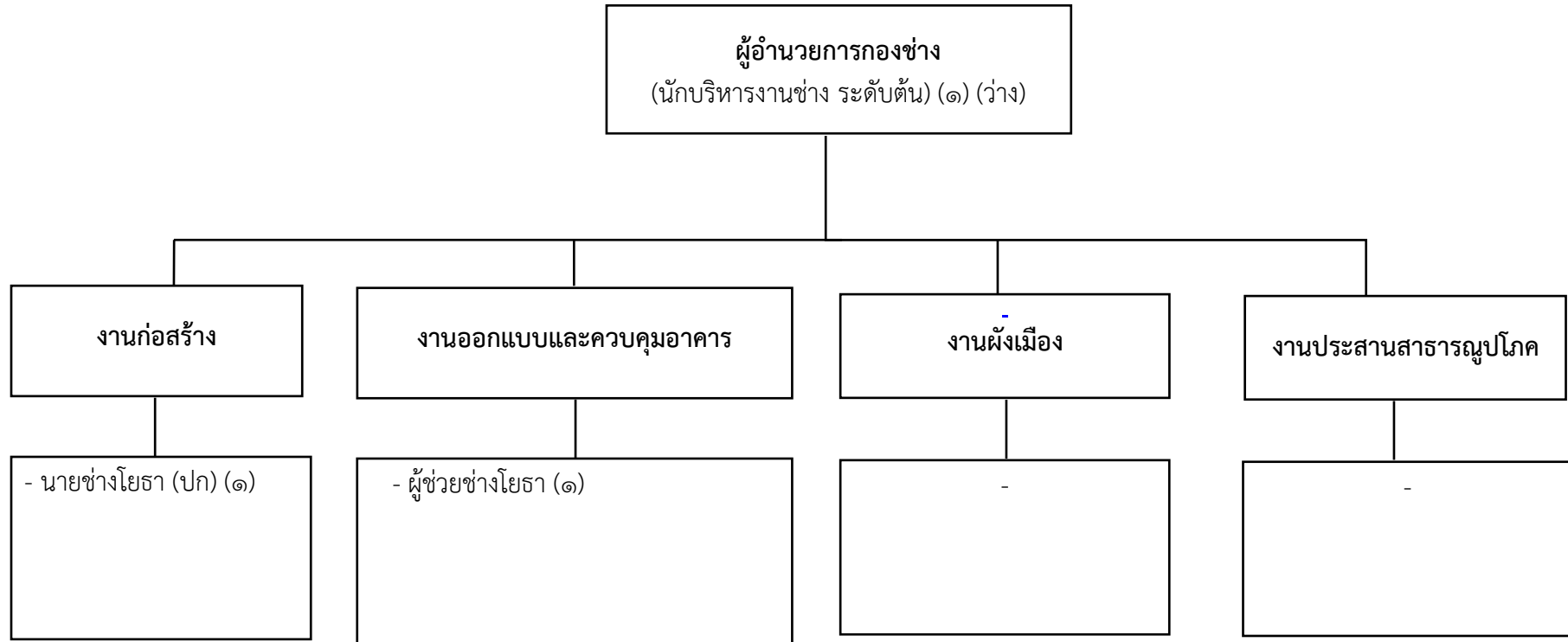
ระดับ	วิชาการ		พนักงานจ้าง			รวม
	ปก.	ชก.	ภารกิจ (คุณวุฒิ)	ภารกิจ (ทักษะ)	ทั่วไป	
จำนวน	๑	-	-		-	๑

โครงสร้างกองคลัง



ระดับ	อำนาจการท้องถิ่น		วิชาการ		ทั่วไป		ลูกจ้างประจำ	พนักงานจ้าง			รวม
	ต้น	กลาง	ปก.	ชก.	ปง.	ชง.		ภารกิจ (คุณวุฒิ)	ภารกิจ (ทักษะ)	ทั่วไป*	
จำนวน	๑	-	-	๑	-	๒	-	๑	-	-	๕

โครงสร้างกองช่าง



ระดับ	อำนาจการท้องถิ่น		วิชาการ		ทั่วไป		ลูกจ้างประจำ	พนักงานจ้าง			รวม
	ต้น	กลาง	ปก.	ชก	ปง.	ชง.		ภารกิจ (คุณวุฒิ)	ภารกิจ (ทักษะ)	ทั่วไป*	
จำนวน	๑	-	-	-	๑	-	-	๑	-	-	๓

