



องค์การบริหารส่วนตำบลขวาวใหญ่
อำเภอศีขรภูมิ จังหวัดสุรินทร์

โครงการเสริมฝึวจรจรคอนกรีตเสริมเหล็ก บ้านไพรชร หมู่ที่ 7 (ซอยสะเดาหวาน)

ตำบลขวาวใหญ่ อำเภอศีขรภูมิ จังหวัดสุรินทร์

บริเวณ เส้นบ้านนางบัวบาน แก้วพินิจ ไปทางทิศตะวันออก



ทิศเหนือ

โครงการเสริมผิวจราจรคอนกรีตเสริมเหล็กบ้านไพร่พร หมู่ที่ 7 ตำบลขวาวใหญ่ อำเภอสีขรภูมิ จังหวัดสุรินทร์
บริเวณเส้นบ้านนางบัวบาน แก้วพินิจไปทิศตะวันออก



องค์การบริหารส่วนตำบลขวาวใหญ่
อำเภอขวาวใหญ่ จังหวัดสุรินทร์

แบบ

ผังบริเวณ

สำรวจ

นายศราวุฒิ รุจิยาพนนท์
ผู้ช่วยนายช่างโยธา

ออกแบบ, เขียนแบบ

นางสาวเดือนใจ ปิณฑุกาไว
นายช่างโยธาชำนาญงาน

ตรวจ

นายธนากร ผลวัฒน์
ผู้อำนวยการกองช่าง

เห็นชอบ

นายประกาศิต จันทน์หอม
ปลัดองค์การบริหารส่วนตำบล

อนุมัติ

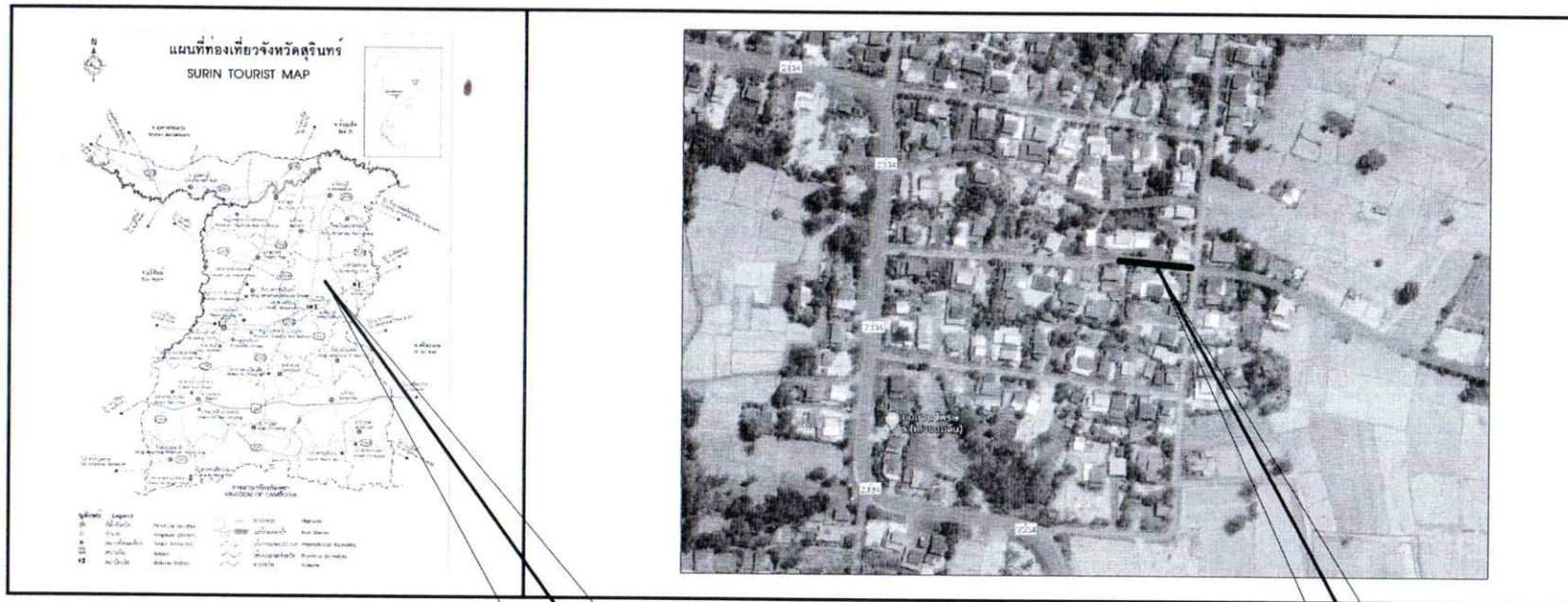
นายมงคล พวงเพชร
นายกองค์การบริหารส่วนตำบล

ว / ต / ป

แผ่นที่

แบบเลขที่

มาตราส่วน



โครงการเสริมผิวจราจรคอนกรีตเสริมเหล็กบ้านไพร่พร หมู่ที่ 7 ตำบลขวาวใหญ่ อำเภอสีขรภูมิ จังหวัดสุรินทร์

อำเภอสีขรภูมิ



องค์การบริหารส่วนตำบลลพบุรีใหญ่
อำเภอลพบุรี จังหวัดสุรินทร์

แบบ

เสริมผิวจราจร คสล.

สำรวจ

นายศราวุฒิ รุจิยาปนนท์
ผู้ช่วยนายช่างโยธา

ออกแบบ, เขียนแบบ

นางสาวเดือนใจ นีญญาไว
นายช่างโยธาชำนาญงาน

ตรวจ

นายธนากร ผลวัฒน์
ผู้อำนวยการกองช่าง

เห็นชอบ

นายประกาศิต จันทน์หอม
ปลัดองค์การบริหารส่วนตำบล

อนุมัติ

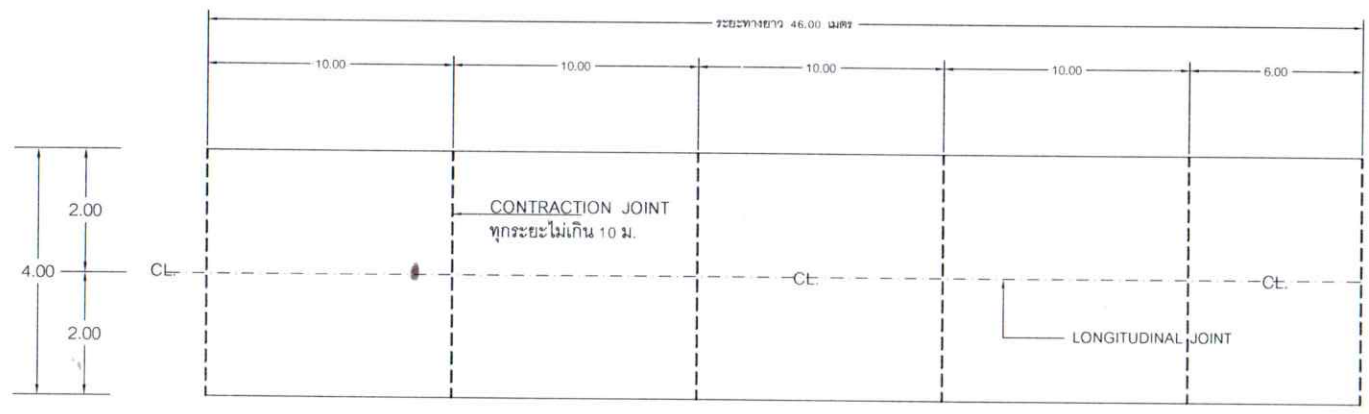
นายมงคล พวงเพชร
นายกองค์การบริหารส่วนตำบล

ว / ต / ป

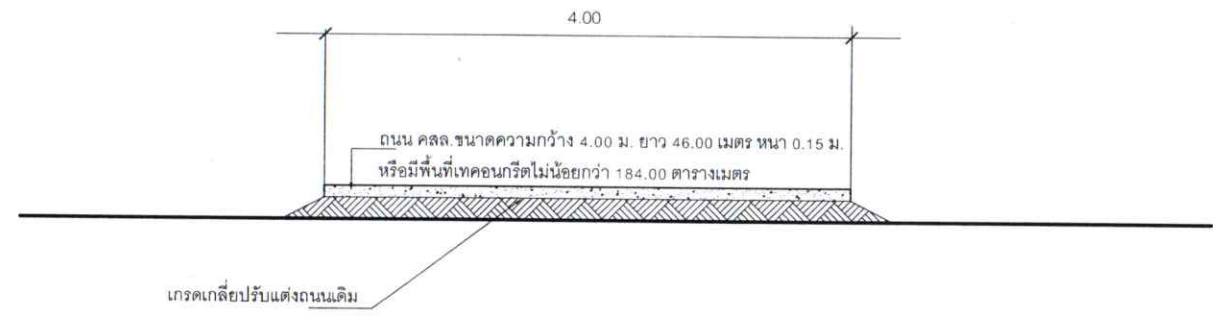
แผ่นที่

แบบเลขที่

มาตราส่วน

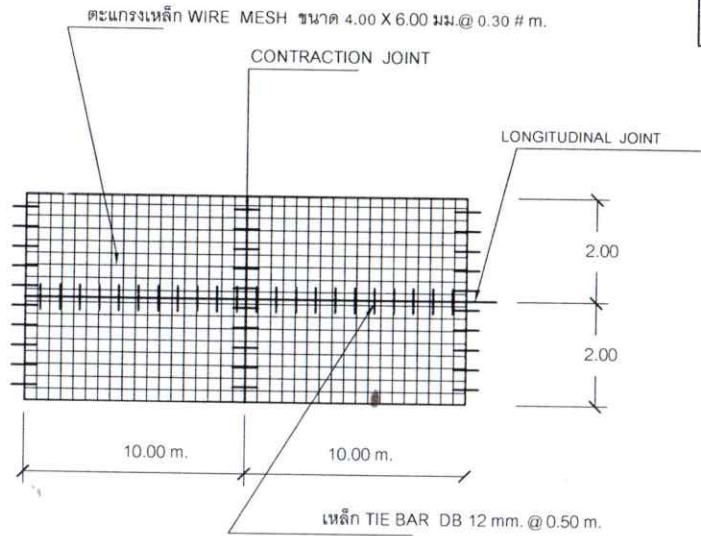


แบบแปลน 1 : 100

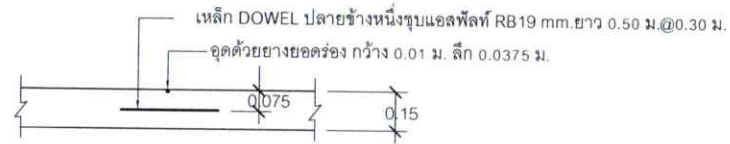


รูปตัดถนน

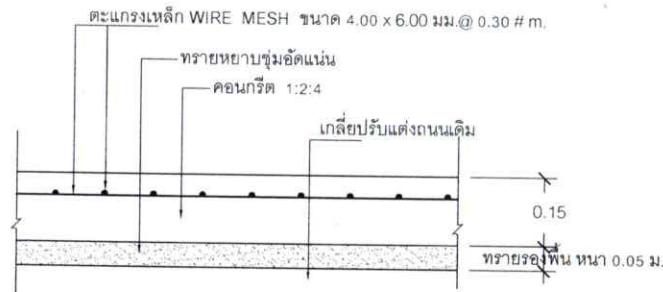
ช่วงที่ 2



การวางตะแกรงเหล็ก



CONTRACTION JOINT ทุกระยะไม่เกิน 10 ม.



LONGITUDINAL JOINT

หมายเหตุ
 1. ผิวจราจรคอนกรีต ให้ใช้คอนกรีตที่มีกำลังประลัยของแรงคองกรีตคืออย่างน้อยรูปลูกบาศก์ 15*15*15 ซม. ที่อายุ 28 วัน (หรือเทียบเท่า) ไม่น้อยกว่า 280 กก./ตร.ซม.
 2. เหล็กเสริมก่อนให้ใช้เกรด SR24 เหล็กข้ออ้อยให้ใช้เกรด SD30 มาตรฐาน มอก.20-2527 และ มอก.24-2527



องค์การบริหารส่วนตำบลชาวใหญ่
 อำเภอชาวใหญ่ จังหวัดสุรินทร์

แบบ

เสริมผิวจราจร คสล.

สำรวจ
 นายศราวุฒิ รุจิยานนท์
 ผู้ช่วยนายช่างโยธา

ออกแบบ, เขียนแบบ
 นางสาวเดือนใจ ปัญญาโว
 นายช่างโยธาสานาญงาน

ตรวจ
 นายธนากร ผลวัฒน์
 ผู้อำนวยการกองช่าง

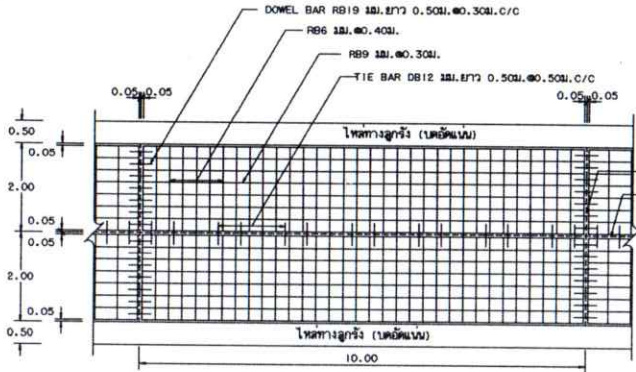
เห็นชอบ
 นายประกาศิต จันทร์หอม
 ปลัดองค์การบริหารส่วนตำบล

อนุมัติ
 นายมงคล พวงเพชร
 นายกองค์การบริหารส่วนตำบล

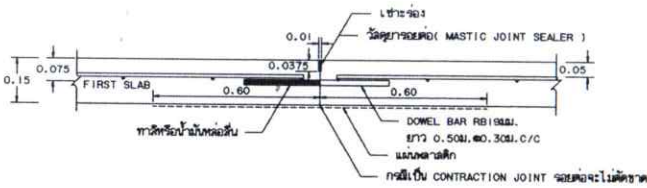
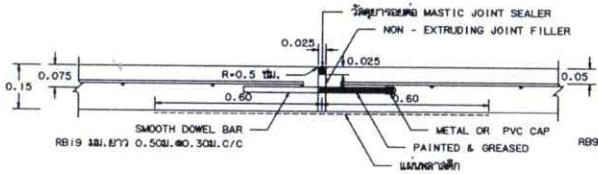
ว / ต / ป แผ่นที่

แบบเลขที่

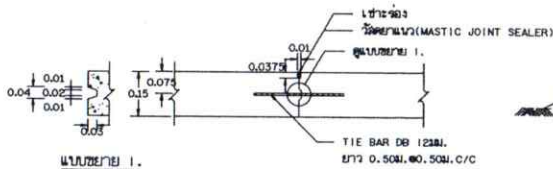
มาตราส่วน



รูปแบบผิวจราจรคอนกรีตเสริมเหล็ก

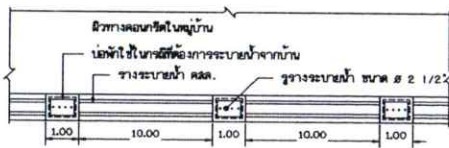


ขยายรอยต่อ CONSTRUCTION JOINT และ CONTRACTION JOINT

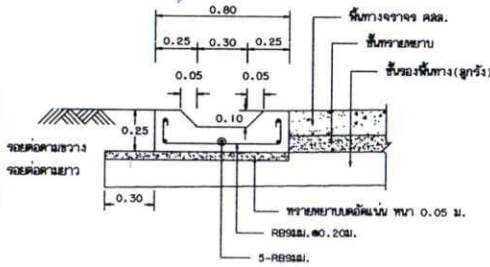


แบบขยาย 1.

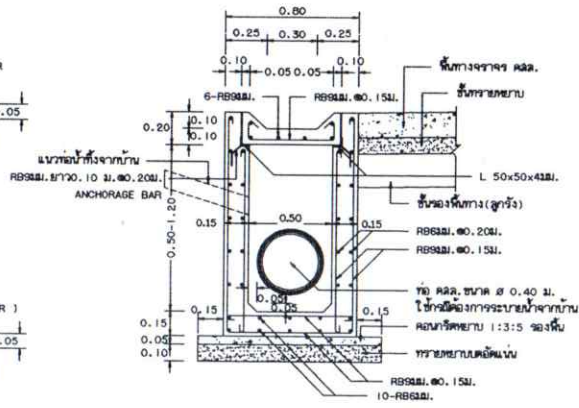
ขยายรอยต่อ LONGITUDINAL JOINT



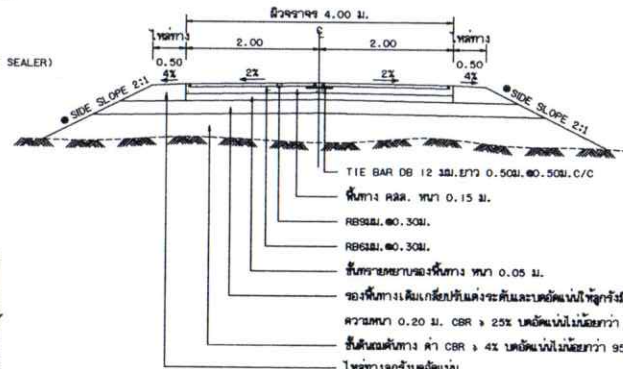
รูปแบบผิวจราจรคอนกรีตเสริมเหล็ก



รูปตัดขวางระบายน้ำ คล. ในหมู่บ้าน



รูปตัดหน้าทาง คล.



รูปตัดถนนผิวจราจรคอนกรีตเสริมเหล็ก

● ถ้าไม่กำหนดเป็นอย่างอื่นในแบบรูปตัดตามขวางให้ใช้ SIDE SLOPE 2:1 (แนวราบ : แนวตั้ง)

ก. รายการก่อสร้างถนน คล. ในหมู่บ้าน

1. การก่อสร้างถนน คล. ในหมู่บ้านให้เป็นไปตามข้อกำหนดการก่อสร้าง มผศ. 201 - มผศ. 203 (เจาะส่วนที่เขียวจริง)
2. EXPANSION JOINT จะใช้เฉพาะกรณีที่มีช่องว่างที่มีฐานทรายหรือทรายหยาบที่วางแยกเป็นแบบ TYPE) ตาม มผศ. 479
3. วัสดุการยัดคอนกรีตเบดดีนเนน (CONCRETE JOINT SEALER HOT - POURED ELASTIC TYPE) ตาม มผศ. 479
4. วัสดุเสริมตัวอุดรอยต่อคอนกรีต (NON - EXTRUDING JOINT FILLER) ใช้เฉพาะสำหรับช่องว่างตาม มผศ. 1041
5. ตัวอุดรอยต่อคอนกรีต (SLUMP) ไม่มากกว่า 7 ซม. และแรงอัด (COMPRESSIVE STRENGTH) ของแท่งคอนกรีตตัวอย่างขนาด 15x15x15 ซม. ที่ 28 วัน ต้องไม่น้อยกว่า 280 กก./ตร.ซม.
6. เหล็กเสริมใช้เหล็กมาตรฐาน มผศ. 20 และ มผศ. 24
7. ใ้ใช้ WELDED WIRE MESH (มผศ. 737) ตามตารางที่ 1. 5-ท. BAR MESH ได้ โดยให้ใช้ทั้งข้างบนและข้างล่างของผิวจราจรและ
แจ้งให้วิศวกรตรวจสอบก่อนดำเนินการ โดยการเปลี่ยนแปลงดังกล่าวไม่มีผลทำให้ระยะเวลาและค่าก่อสร้างเปลี่ยนแปลง กรณีที่ใช้
WIRE MESH ขนาดอื่นนอกเหนือไปจากตาราง ที่กำหนดให้ใช้ (STEEL AREA) ที่ใช้จะต้องไม่น้อยกว่า ที่ระบุไว้ในตาราง
8. วัสดุถมที่วางที่ใต้ผิวจราจรให้ใช้ดินถมที่ชั้น 1 หรือชั้น 2 ตามข้อกำหนดในแบบรูปตัดตามขวางตามแนวยาว
9. ผิวดินวางที่เคลือบให้เป็นแนว นอกจากจะระบุไว้เป็นอย่างอื่น
10. วัสดุ WELDED WIRE MESH จะใช้ขนาดตามตารางที่ 1. MINIMUM YIELD STRENGTH ไม่น้อยกว่า 5,200 กก./ตร.ซม.
11. การทำผิวหน้าคอนกรีตให้เรียบ ให้ใช้โดยมากไม่ขูดจากขอบด้านหนึ่งไปอีกด้านหนึ่งโดยช่องที่โผล่จะต้องไม่เกิน 2 มม.
12. การตีเส้นจราจร ให้ใช้เฉพาะเส้นแบ่งพื้นที่ทางจราจร (CENTER LINE) โดยใช้สีเทอโรไมลอสติก ตาม มผศ. 542
และใช้สีเป็นไปตามมาตรฐานสีเส้นแบ่งพื้นที่ทางจราจร ตาม มผศ. 109
13. แผ่นพลาสติกที่จะติดบนขี้ผึ้ง 0.07 มม. กว้าง 1.20 ม. ยาวให้มีความกว้างผิวจราจร ซึ่งจะต้องมีรอยฉีกขาดไม่เกิน 7%
ของแผ่นพลาสติกที่จะใช้ แผ่นพลาสติกจะต้องโปร่งแสงและรับน้ำหนักได้
14. ระยะเวลาการออกแบบ 15 ปี ชั้นนำหินกรวด 15 ชั้น ปริมาณจราจร (ADT) 200 คันต่อวัน

ข. รายการก่อสร้างรางระบายน้ำ คล. ในหมู่บ้าน

1. การพิจารณาตำแหน่งก่อสร้างรางระบายน้ำ คล. ในหมู่บ้าน ให้พิจารณาตามความเหมาะสมและความจำเป็น
2. คอนกรีตผิวถนน ดังที่ ระบุในแบบตัดหน้า (TYPE 1) ไม่น้อยกว่า 350 กก./ตร.ซม. ทราย 430 ดีกรี ที่น้อยกว่าหรือราว 960 ดีกรี
3. ตัวอุดรอยต่อคอนกรีต (SLUMP) ไม่มากกว่า 10 ซม. และแรงอัด (COMPRESSIVE STRENGTH) ของแท่งคอนกรีตตัวอย่างขนาด 15x15x15 ซม. ที่ 28 วัน ต้องไม่น้อยกว่า 240 กก./ตร.ซม.
4. ให้ใช้ทั้งข้างบนและข้างล่างของรางระบายน้ำ เพื่อการระบายน้ำจากถนนระบายน้ำให้สะดวกที่สุดเพื่อป้องกันการระบายน้ำออกจาก
รางระบายน้ำตามความเหมาะสม
5. ก่อนเทพื้นคอนกรีตจะต้องขุดให้มีพื้นผิวเรียบที่สุด การเทพื้นเป็น SECTION ยาวสุดไม่เกิน 3.00 ม. หรือหากเป็น PRECAST
ใช้ยาวที่ขุดไม่เกิน 0.90 ม. รอยต่อระหว่าง SECTION กว้างไม่เกิน 1 ซม. และยานพาหนะจะต้องสามารถผ่านได้ อัตราส่วน 4:1
6. การเทพื้นคอนกรีต เมื่อคอนกรีตแข็งตัว ต้องมีรูระบายน้ำไม่น้อยกว่า 7 วัน
7. การเทพื้นเสริมเหล็ก การเทพื้นเสริมเหล็ก ให้เป็นไปตามมาตรฐานตามแนวยาว
8. ช่องระบายน้ำ คล. ต้องมีรูปตามมาตรฐานของกรมการช่าง "ช่องระบายน้ำเสริมเหล็กสำหรับระบายน้ำ" มผศ. 128
ชั้นรูปท. คล. 3
9. เหล็กเสริมใช้เหล็กมาตรฐาน มผศ. 20

ตารางที่ 1. แสดงขนาดของ WIRED MESH ที่ใช้แทน BAR MESH

BAR MESH (f _s = 1,200 Ksc)		WIRED MESH (f _s = 2,750 Ksc)	
(เหล็กเส้นขนาด SR 24)		(เหล็กเส้นและแวง 3/4 นิ้ว)	
DIA / SPACING	STEEL AREA (ตร.ซม./ม)	DIA / SPACING	STEEL AREA (ตร.ซม./ม)
Ø 6 มม. x 0.40 ม.	0.710	Ø 4 มม. x 0.30 ม.	0.419
Ø 9 มม. x 0.30 ม.	2.12	Ø 6 มม. x 0.30 ม.	0.940

หมายเหตุ

แบบถนน คล. ในหมู่บ้าน (แบบมีช่องระบายน้ำ) เป็นที่ปรับปรุงจากแบบร่างที่ 2-203/48 ของกรมการช่าง



องค์การบริหารส่วนตำบลซาวใหญ่
อำเภอซาวใหญ่ จังหวัดสุรินทร์

แบบ

ป้ายประชาสัมพันธ์โครงการ

สำรวจ
นายตราวุฒิ รุจยาปนธ์
ผู้ช่วยนายช่างโยธา

ออกแบบ, เขียนแบบ
นางสาวเตือนใจ ปิญญูไวย
นายช่างโยธารักษานอกราชการ

ตรวจ
นายธนกร พลวัฒน์
ผู้อำนวยการกองช่าง

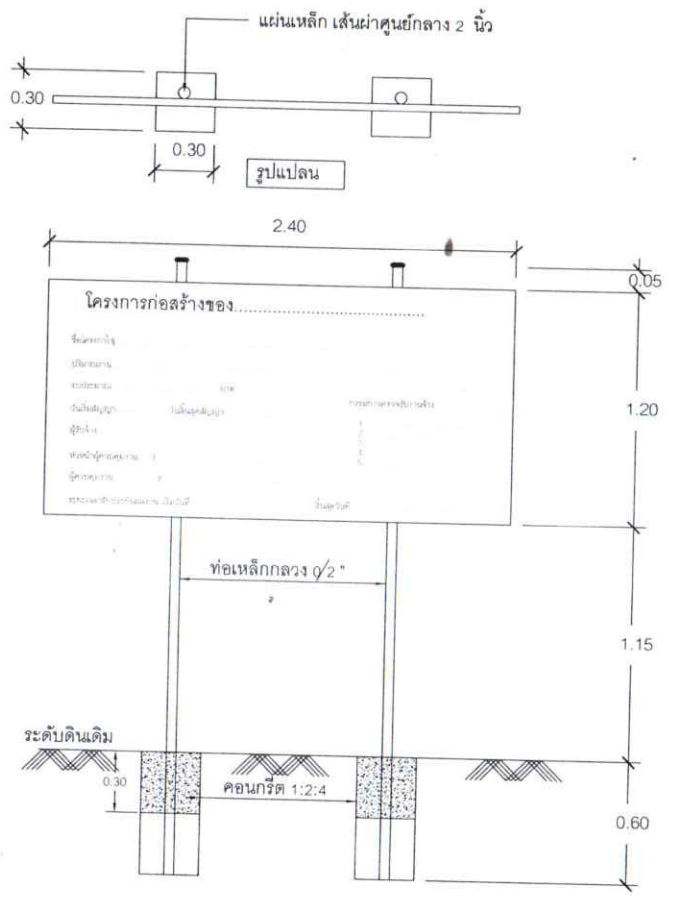
เห็นชอบ
นายประภาศิต จันทน์หอม
ปลัดองค์การบริหารส่วนตำบล

อนุมัติ
นายมงคล พวงเพชร
นายกองค์การบริหารส่วนตำบล

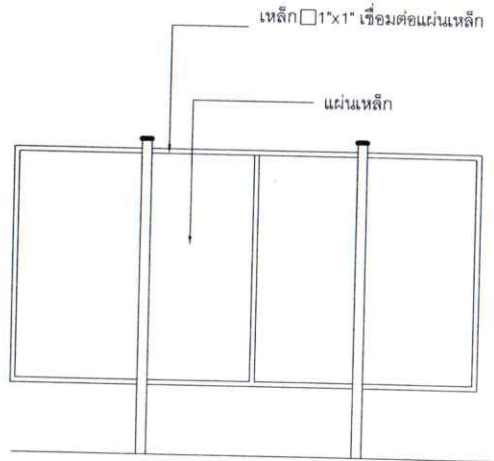
ว / ต / ป / แผ่นที่

แบบเลขที่

มาตราส่วน



รูปตัด

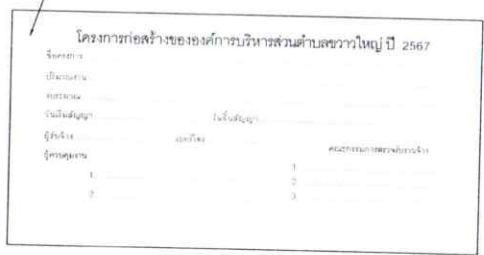


รูปด้าน

รายการประกอบแบบ

- 1.เสา พื้นป้ายทาสีเขียวทั้งสองด้าน ใช้สีน้ำมันก่อนทาสีจริง เพื่อป้องกันผิวก่อน 2 ครั้ง
- 2.ตั้งหม้อสีขา
- 3.ขนาดตัวหนังสือกำหนดตามความเหมาะสม ข้อความตามแบบที่กำหนดข้างต้น
- 4.แผ่นเหล็กขนาดกว้าง 1.20 เมตร ยาว 2.40 เมตร
- 5.จุดก่อสร้างป้ายกำหนดตามความเหมาะสม ให้สามารถมองเห็นได้ชัดเจน
- 6.รายละเอียดข้อความป้ายเปลี่ยนได้ตามความเหมาะสม และตามหน่วยงานที่รับผิดชอบ

วัสดุที่ใช้ทำแผ่นป้ายให้ใช้แผ่นพลาสติกหรือแผ่นไม้ยัด ขนาดกว้างไม่น้อยกว่า 1.20 เมตร ยาวไม่น้อยกว่า 2.40 เมตร



ป้ายชั่วคราว