



ประกาศองค์การบริหารส่วนตำบลขวาวใหญ่
เรื่อง แผนการบำรุงรักษาพืชศุ ครุภัณฑ์ ประจำปีงบประมาณ พ.ศ. ๒๕๖๖

ตามระเบียบกระทรวงการคลังว่าด้วยการจัดซื้อจัดจ้างและการบริหารพัสดุภาครัฐ พ.ศ. ๒๕๖๐ หมวด ๙ ส่วนที่ ๓ การบำรุงรักษา การตรวจสอบ ข้อ ๒๑๒ ให้นำหน่วยงานของรัฐจัดให้มีผู้ควบคุมดูแลพัสดุที่อยู่ในความครอบครองให้อยู่ในสภาพที่พร้อมใช้งานได้ตลอดเวลา โดยให้มีการจัดทำแผนการซ่อมบำรุงที่เหมาะสมและระยะเวลาในการซ่อมบำรุง และในกรณีที่พัสดุเกิดการชำรุด ให้นำหน่วยงานดำเนินการซ่อมแซมให้กลับมาอยู่ในสภาพพร้อมใช้งานโดยเร็ว นั้น

เพื่อปฏิบัติตามระเบียบกระทรวงการคลังว่าด้วยการจัดซื้อจัดจ้างและการบริหารพัสดุภาครัฐ พ.ศ. ๒๕๖๐ องค์การบริหารส่วนตำบลขวาวใหญ่ อำเภอศีขรภูมิ จังหวัดสุรินทร์ จึงขอประกาศแผนการบำรุงรักษาพืชศุ ครุภัณฑ์ ประจำปีงบประมาณ พ.ศ. ๒๕๖๖ มาเพื่อทราบโดยทั่วกัน รายละเอียด ปรากฏตามเอกสารท้ายประกาศฉบับนี้

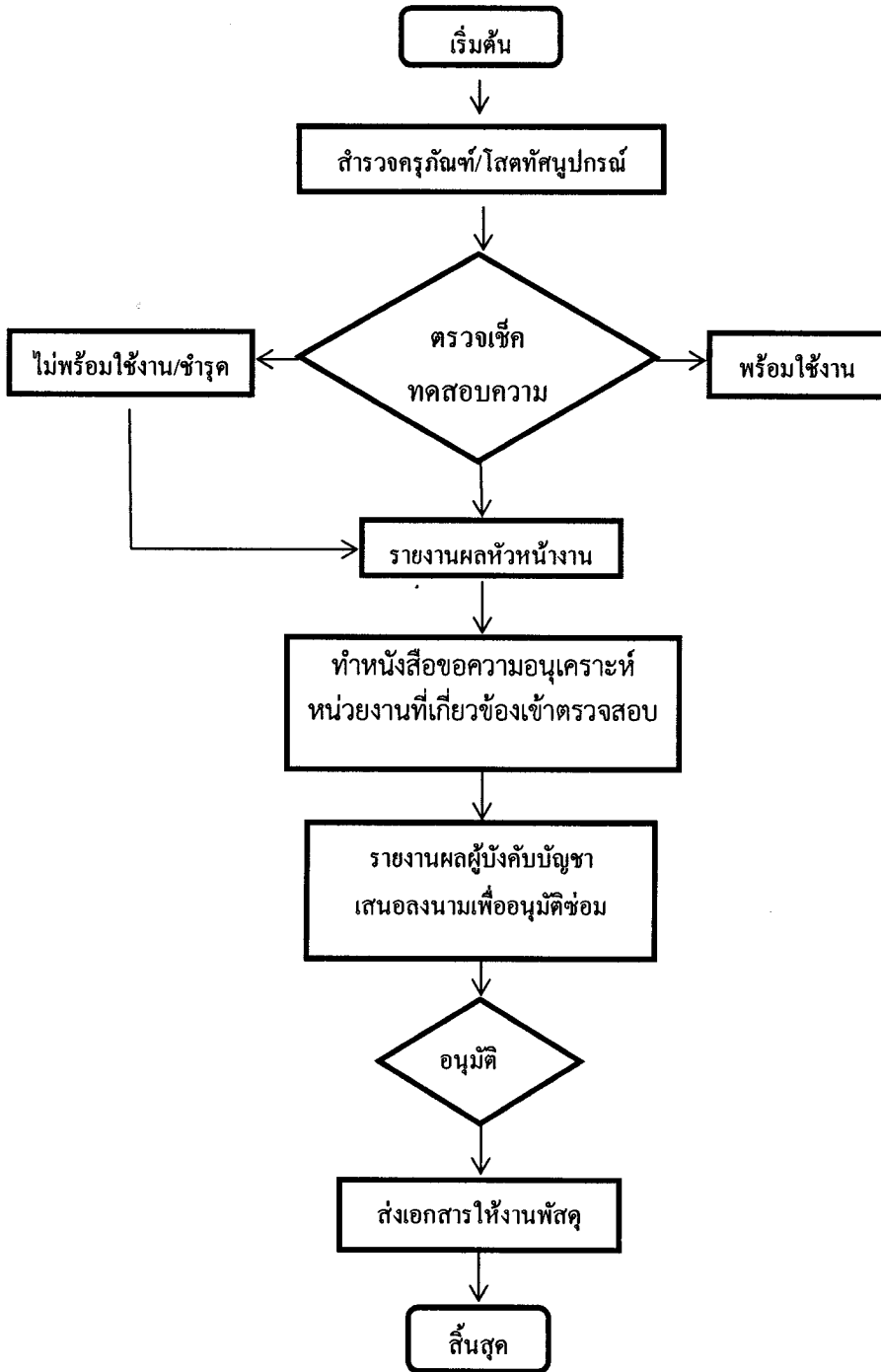
ประกาศ ณ วันที่ ๓ เดือนตุลาคม พ.ศ. ๒๕๖๕

ลงชื่อ

(นายมงคล พวงเพชร)

นายกองค์การบริหารส่วนตำบลขวาวใหญ่

การดูแลรักษาและซ่อมบำรุงภัณฑ์ประจำปี
เป็นการบำรุงรักษาครุภัณฑ์ที่ใช้งานอยู่ในปัจจุบันให้ มีการใช้งานยาวนานขึ้น
เพื่อประหยัดพลังงานและงบประมาณของหน่วยงาน
ขั้นตอนการปฏิบัติงาน



รูปภาพแสดง ขั้นตอนการดูแลรักษาและซ่อมแซมบำรุงครุภัณฑ์ประจำปี

รายการ	จำนวน	กิจกรรมที่ทำ	ความถี่	ระยะเวลาการปฏิบัติงาน										ผู้รับผิดชอบ	หมายเหตุ			
				ต.ค.	พ.ย.	ธ.ค.	ม.ค.	ก.พ.	มี.ค.	เม.ย.	พ.ค.	มิ.ย.	ก.ค.			ส.ค.	ก.ย.	
๔. ครูฝึกโขนและ เผยแพร่		แก้ไขข้อบกพร่องเมื่อได้รับแจ้ง กรณีดำเนินการได้เอง จัดซื้อ วัสดุ อุปกรณ์ ดำเนินการ ซ่อมแซม ๒.กรณีไม่สามารถดำเนินการ ซ่อมเองได้ ดำเนินการจัดซื้อ จัดจ้างตามระเบียบพัสดุ		↓													งานพัสดุ	รายงานการตรวจ รับ คณะกรรมการ
				↓														
๕. ครูฝึกแกะสร		แก้ไขข้อบกพร่องเมื่อได้รับแจ้ง กรณีดำเนินการได้เอง จัดซื้อ วัสดุ อุปกรณ์ ดำเนินการ ซ่อมแซม ๒.กรณีไม่สามารถดำเนินการ ซ่อมเองได้ ดำเนินการจัดซื้อ จัดจ้างตามระเบียบพัสดุ		↓													งานพัสดุ	รายงานการตรวจ รับ คณะกรรมการ
				↓														
๖. ครูฝึกคอมพิวเตอร์ - เครื่องคอมพิวเตอร์ - เครื่องปริ้นเตอร์ - เครื่องสำรองไฟ		แก้ไขข้อบกพร่องเมื่อได้รับแจ้ง กรณีดำเนินการได้เอง จัดซื้อ วัสดุ อุปกรณ์ ดำเนินการ ซ่อมแซม ๒.กรณีไม่สามารถดำเนินการ ซ่อมเองได้ ดำเนินการจัดซื้อ จัดจ้างตามระเบียบพัสดุ		↓													งานพัสดุ	รายงานการตรวจ รับ คณะกรรมการ
				↓														
๖. ครูฝึกช่างบ้านงาน ครัว		แก้ไขข้อบกพร่องเมื่อได้รับแจ้ง กรณีดำเนินการได้เอง จัดซื้อ วัสดุ อุปกรณ์ ดำเนินการ ซ่อมแซม ๒.กรณีไม่สามารถดำเนินการ ซ่อมเองได้ ดำเนินการจัดซื้อ จัดจ้างตามระเบียบพัสดุ		↓													งานพัสดุ	รายงานการตรวจ รับ คณะกรรมการ
				↓														

รายการ	จำนวน	กิจกรรมที่ทำ	ความถี่	ระยะเวลาการปฏิบัติงาน										ผู้รับผิดชอบ	หมายเหตุ				
				ต.ค.	พ.ย.	ธ.ค.	ม.ค.	ก.พ.	มี.ค.	เม.ย.	พ.ค.	มิ.ย.	ก.ค.			ส.ค.	ก.ย.		
๖. ครุภัณฑ์สนาม		แก้ไขข้อขัดข้องเมื่อได้รับแจ้ง ๑.กรณีดำเนินการได้เอง จัดซื้อ วัสดุ อุปกรณ์ ดำเนินการ ซ่อมแซม ๒.กรณีไม่สามารถดำเนินการ ซ่อมเองได้ ดำเนินการจัดซื้อ จัดจ้างตามระเบียบพัสดุ			↓												งานพัสดุ		
																			งานพัสดุ
๗. ระบบสาธารณูปโภค -ระบบไฟฟ้า -ระบบโทรศัพท์		แก้ไขข้อขัดข้องเมื่อได้รับแจ้ง ๑.กรณีดำเนินการได้เอง จัดซื้อ วัสดุ อุปกรณ์ ดำเนินการ ซ่อมแซม ๒.กรณีไม่สามารถดำเนินการ ซ่อมเองได้ ดำเนินการจัดซื้อ จัดจ้างตามระเบียบพัสดุ			↓													งานพัสดุ	
																			งานพัสดุ
๑๐.สินทรัพย์โครงสร้าง พื้นฐาน -ถนน -รางระบายน้ำ		๑.กรณีที่อยู่ในระหว่าง รับประกันการชำรุด เสียหาย ทำหนังสือแจ้งผู้รับจ้าง แก้ไข ข้อขัดข้อง ๒.กรณีที่หมดอายุการ รับประกันการชำรุด กองช่าง ออกสำรวจ ตามที่ได้รับแจ้ง ประมาณการเพื่อทำการ ดำเนินการจัดซื้อจัดจ้างตาม ระเบียบพัสดุ๒๕๖๐			↓													งานพัสดุ	
																			งานพัสดุ

ลงชื่อ.....ผู้จัดทำ

ลงชื่อ.....ผู้ตรวจสอบ.

ลงชื่อ.....ผู้ทบทวน

ลงชื่อ.....ผู้อนุมัติ

(นางพัชรี ตระกูลรัมย์)

(นายประภาสิต จันทนหอม)

(นางรัชนิพร ชัยพรหม)

(นายมงคล พวงเพชร)

เจ้าหน้าที่

ผู้อำนวยการกองคลัง

ผู้อำนวยการบริหารส่วนตำบลขวาวใหญ่

นายกองค์การบริหารส่วนตำบลขวาวใหญ่