



ประกาศองค์การบริหารส่วนตำบลชวาใหญ่  
เรื่อง ประกาศกำหนดส่วนราชการและโครงสร้างการแบ่งส่วนราชการตามแผนอัตรากำลัง ๓ ปี  
ประจำปีงบประมาณ พ.ศ. ๒๕๖๔ - ๒๕๖๖ ขององค์การบริหารส่วนตำบลชวาใหญ่

ตามที่ได้มีประกาศใช้แผนอัตรากำลัง ๓ ปี ประจำปีงบประมาณ พ.ศ. ๒๕๖๔ - ๒๕๖๖ ตามประกาศ  
องค์การบริหารส่วนตำบลชวาใหญ่ เรื่อง ประกาศใช้แผนอัตรากำลัง ๓ ปี ประจำปีงบประมาณ พ.ศ. ๒๕๖๔ -  
๒๕๖๖ ขององค์การบริหารส่วนตำบลชวาใหญ่ ลงวันที่ ๓๐ กันยายน ๒๕๖๓ นั้น

อาศัยอำนาจตามความในมาตรา ๒๕ วรรคเจ็ด ประกอบมาตรา ๑๕ แห่งพระราชบัญญัติระเบียบ  
บริหารงานบุคคลส่วนท้องถิ่น พ.ศ. ๒๕๔๒ ข้อ ๒๒๗ ของประกาศคณะกรรมการพนักงานส่วนตำบลจังหวัดสุรินทร์  
เรื่อง หลักเกณฑ์และเงื่อนไขเกี่ยวกับการบริหารงานบุคคลขององค์การบริหารส่วนตำบล พ.ศ. ๒๕๔๕ ลงวันที่ ๔  
ธันวาคม ๒๕๔๕ และฉบับที่แก้ไขเพิ่มเติม และมติคณะกรรมการพนักงานส่วนตำบลจังหวัดสุรินทร์  
ในการประชุมครั้งที่ ๙/๒๕๖๓ เมื่อวันที่ ๒๓ กันยายน ๒๕๖๓ จึงประกาศกำหนดส่วนราชการและโครงสร้าง  
การแบ่งส่วนราชการตามแผนอัตรากำลัง ๓ ปี ประจำปีงบประมาณ พ.ศ. ๒๕๖๔ - ๒๕๖๖ ขององค์การบริหาร  
ส่วนตำบลชวาใหญ่ ดังนี้

๑. สำนักปลัดองค์การบริหารส่วนตำบล มีหน้าที่ความรับผิดชอบเกี่ยวกับราชการทั่วไปขององค์การ  
บริหารส่วนตำบล และราชการที่มีได้กำหนดให้เป็นหน้าที่ของกอง หรือส่วนราชการใดในองค์การบริหารส่วนตำบล  
โดยเฉพาะรวมทั้งกำกับและเร่งรัดการปฏิบัติราชการของส่วนราชการในองค์การบริหารส่วนตำบลให้เป็นไปตามนโยบาย  
แนวทาง และแผนการปฏิบัติราชการขององค์การบริหารส่วนตำบล มีการแบ่งส่วนราชการภายนอกเป็น ๙ งาน ดังนี้

- ๑.๑ งานบริหารทั่วไป
- ๑.๒ งานนโยบายและแผน
- ๑.๓ งานกฎหมายและคดี
- ๑.๔ งานป้องกันและบรรเทาสาธารณภัย
- ๑.๕ งานสาธารณสุขและสิ่งแวดล้อม
- ๑.๖ งานการเจ้าหน้าที่
- ๑.๗ งานสวัสดิการสังคมและสังคมสงเคราะห์
- ๑.๘ งานกิจการสภา
- ๑.๙ งานส่งเสริมการเกษตร

๒. กองคลัง มีหน้าที่ความรับผิดชอบเกี่ยวกับงานการจ่าย การรับ การนำส่งเงิน การเก็บรักษาเงิน  
และเอกสารทางการเงิน การตรวจสอบใบสำคัญ ฎีกาเกี่ยวกับเงินเดือนค่าจ้าง ค่าตอบแทน เงินบำเหน็จ  
บำนาญ เงินอื่น ๆ งานเกี่ยวกับการจัดทำงบประมาณ ฐานะทางการเงิน การจัดสรรเงินต่าง ๆ การจัดทำบัญชีทุกประเภท  
ทะเบียนคุมเงินรายได้และรายจ่ายต่าง ๆ การควบคุมการเบิกจ่าย งานทางบดลองประจำปี งานเกี่ยวกับการ  
พัสดุขององค์การบริหารส่วนตำบลและงานอื่น ๆ ที่เกี่ยวข้องและที่ได้รับมอบหมาย มีการแบ่งส่วนราชการ  
ภายนอกเป็น ๔ งาน ดังนี้

๒.๑ งานการเงิน

๒.๑ งานการเงิน

๒.๒ งานบัญชี

๒.๓ งานพัฒนาและจัดเก็บรายได้

๒.๔ งานทะเบียนทรัพย์สินและพัสดุ

๓. กองช่าง มีหน้าที่ความรับผิดชอบเกี่ยวกับการสำรวจ ออกแบบ การจัดทำข้อมูลทางด้านวิศวกรรม การจัดเก็บและทดสอบคุณภาพวัสดุ งานออกแบบและเขียนแบบ การตรวจสอบ การก่อสร้าง งานการควบคุมอาคารตามระเบียบกฎหมาย งานแผนการปฏิบัติ งานการก่อสร้าง และงานซ่อมบำรุง การควบคุมการก่อสร้าง และซ่อมบำรุง งานแผนงานด้านวิศวกรรมเครื่องจักรกล การรวบรวมประวัติ ติดตาม ควบคุมการปฏิบัติงานเครื่องจักรกล และยานพาหนะ งานเกี่ยวกับแผนงานควบคุม เก็บรักษา การเบิกจ่ายวัสดุ อุปกรณ์ อะไหล่ น้ำมันเชื้อเพลิงและงานอื่น ๆ ที่เกี่ยวข้องและที่ได้รับมอบหมาย มีการแบ่งส่วนราชการภายในออกเป็น ๔ งาน ดังนี้

๓.๑ งานก่อสร้าง

๓.๒ งานออกแบบและควบคุมอาคาร

๓.๓ งานผังเมือง

๓.๔ งานประสานสาธารณูปโภค

๔. กองการศึกษา ศาสนาและวัฒนธรรม มีหน้าที่จัดทำแผนยุทธศาสตร์ทางการศึกษา ประกอบด้วย การจัดการศึกษาปฐมวัย การจัดการศึกษาขั้นพื้นฐาน การจัดกิจกรรมพัฒนาเด็กและเยาวชน การจัดกิจกรรมพัฒนาอาชีพเยาวชน รวบรวมผลงานการมีส่วนร่วมสนับสนุนส่งเสริมการจัดการศึกษาแก่สังกัดต่าง ๆ การทำนุบำรุงศาสนา ศิลปะ วัฒนธรรมและภูมิปัญญาท้องถิ่น และงานอื่น ๆ ที่เกี่ยวข้องและที่ได้รับมอบหมาย มีการแบ่งส่วนราชการภายในออกเป็น ๒ งาน ดังนี้

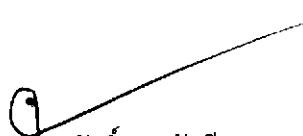
๔.๑ งานบริหารการศึกษา

๔.๒ งานส่งเสริมการศึกษา ศาสนาและวัฒนธรรม

(รายชื่อโครงสร้างการแบ่งส่วนราชการแนบท้ายประกาศนี้)

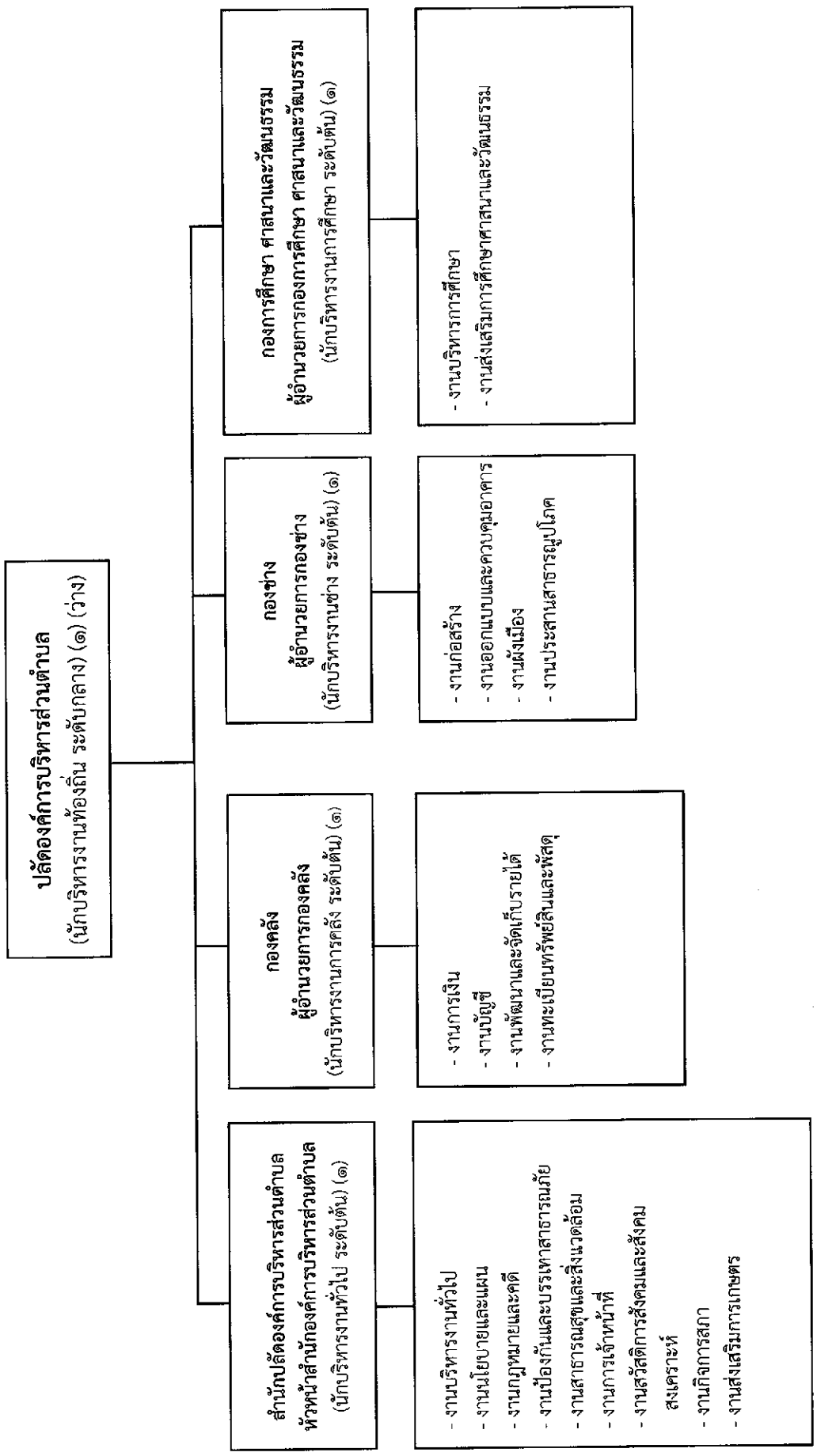
ทั้งนี้ ตั้งแต่วันที่ ๑ ตุลาคม พ.ศ. ๒๕๖๓

ประกาศ ณ วันที่ ๓๐ กันยายน พ.ศ. ๒๕๖๓

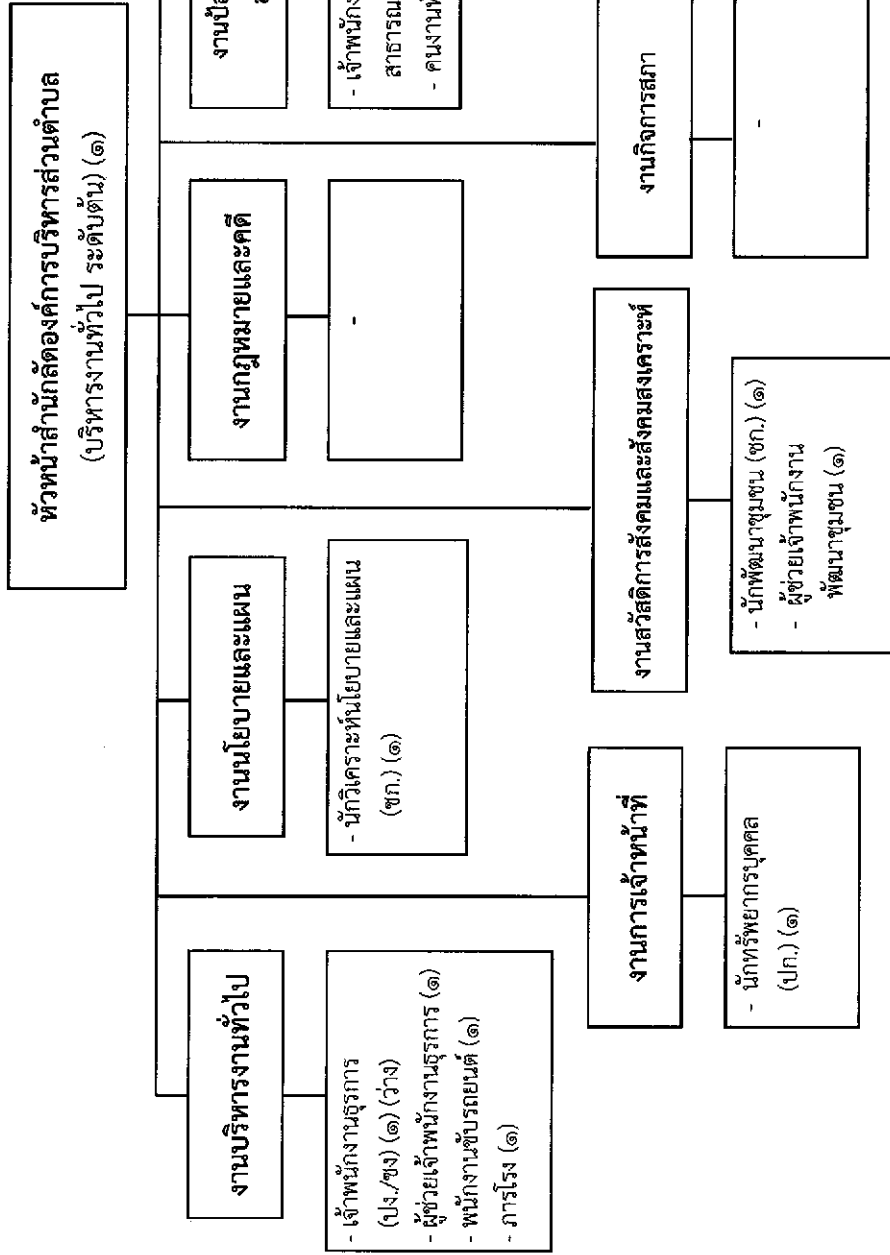
  
(นายเจริญศักดิ์ ภัคดี)

นายกองค์การบริหารส่วนตำบลชวาวใหญ่

โครงสร้างส่วนราชการองค์กรบริหารส่วนตำบลชวาวใหญ่  
 โครงสร้างส่วนราชการองค์กรบริหารส่วนตำบลชวาวใหญ่ เรื่อง ประกาศกำหนดส่วนราชการและโครงสร้างส่วนราชการตามแผนอัตรากำลัง ๓ ปี  
 ประจำปีงบประมาณ พ.ศ. ๒๕๖๕ - ๒๕๖๖ ขององค์การบริหารส่วนตำบลชวาวใหญ่ ลงวันที่ ๓๐ กันยายน ๒๕๖๓

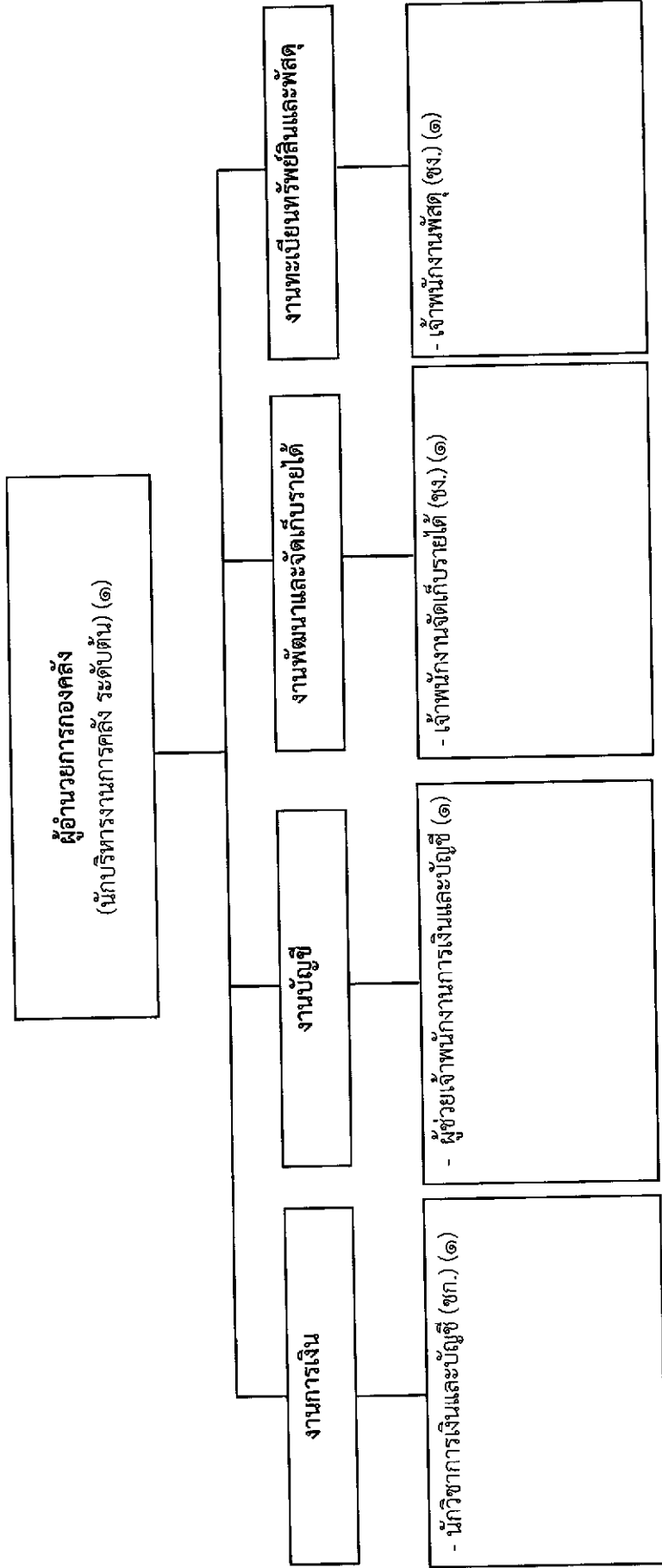


โครงสร้างสำนักงานปลัดองค์การบริหารส่วนตำบล



ระดับ	อำนาจการท้องถิ่น		วิชาการ				ทั่วไป		ลูกจ้างประจำ		รวม		
	ต้น	กลาง	สูง	ปฏิบัติกร	ชำนาญการ	ชำนาญการพิเศษ	เชี่ยวชาญ	ปฏิบัติงาน	ชำนาญงาน	อาวุโส		ภารกิจ	ทั่วไป
จำนวน	๑	-	-	๑	๒	-	-	-	๑	-	๒	๓	๑๐

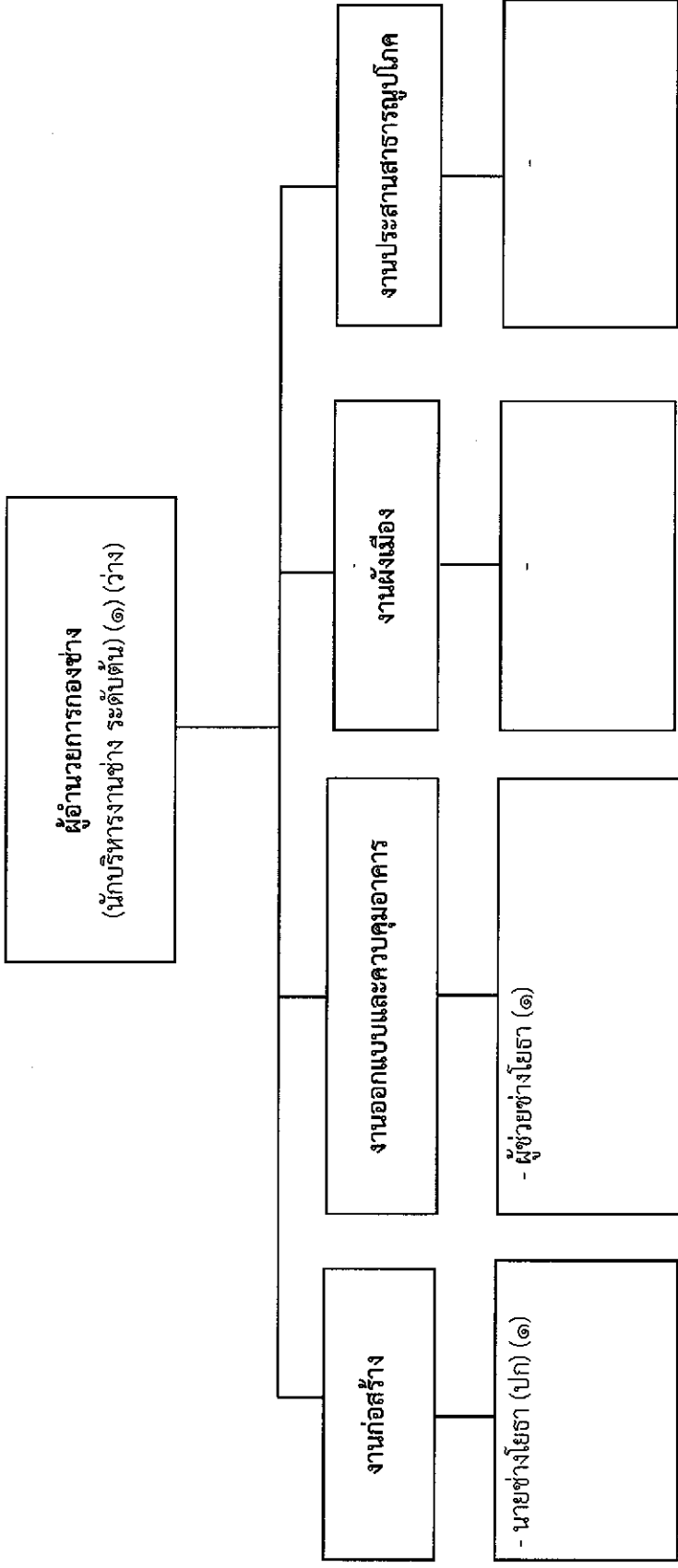
โครงสร้างองค์กร



ระดับ	อำนาจการท้องถิ่น		วิชาการ				ทั่วไป		ลูกจ้างประจำ		พนักงานจ้าง		รวม
	ต้น	กลาง	สูง	ชำนาญการ	ชำนาญการพิเศษ	เชี่ยวชาญ	ปฏิบัติงาน	ชำนาญงาน	อาวุโส	ภารกิจ	ทั่วไป		
จำนวน	๑	-	-	๑	-	-	-	๒	-	-	๑	-	๕

โครงสร้างองค์กร

โครงสร้างกองช่าง



ระดับ	อำนาจการท้องถิ่น		วิชาการ				ทั่วไป		ลูกจ้างประจำ	พนักงานจ้าง		รวม	
	ต้น	กลาง	สูง	ปฏิบัติกร	ชำนาญการ	ชำนาญการพิเศษ	เชี่ยวชาญ	ปฏิบัติงาน		ชำนาญงาน	อาวุโส		ภารกิจ
จำนวน	-	-	-	-	-	-	-	๑	-	-	๑	-	๒



