



คู่มือการปฏิบัติงาน เกี่ยวกับเรื่องร้องเรียน/ร้องทุกข์

โดยองค์การบริหารส่วนตำบลขวาวใหญ่

อำเภอศีขรภูมิ จังหวัดสุรินทร์

โทร 0-4455-8683

<http://kwaoyai.go.th>

e-mail : saraban_06320906@dla.go.th

facebook : องค์การบริหารส่วนตำบลขวาวใหญ่

คำนำ

คู่มือการปฏิบัติงานรับเรื่องราวร้องทุกข์ ขององค์การบริหารส่วนตำบลชวาใหญ่ ฉบับนี้จัดทำขึ้น เพื่อเป็นแนวทางการดำเนินการจัดการข้อร้องเรียนขององค์การบริหารส่วนตำบลชวาใหญ่ ทั้งนี้การจัดการข้อร้องเรียนจนได้ข้อยุติ ให้มีความรวดเร็วและมีประสิทธิภาพ เพื่อตอบสนองความต้องการและความคาดหวังของผู้รับบริการจำเป็นต้องมีขั้นตอน/กระบวนการ และแนวทางในการปฏิบัติงานที่ชัดเจนและเป็นมาตรฐานเดียวกัน

สำนักงานปลัดองค์การบริหารส่วนตำบลชวาใหญ่

สารบัญ

เรื่อง	หน้า
หลักการและเหตุผล	๑
สถานที่ตั้ง	๑
หน้าที่ความรับผิดชอบ	๑
วัตถุประสงค์	๑
คำจำกัดความ	๑-๒
แผนผังกระบวนการจัดการเรื่องร้องเรียน/ร้องทุกข์	๒
ขั้นตอนการปฏิบัติงาน	๓
การรับและตรวจสอบข้อร้องเรียนจากช่องทางต่าง ๆ	๓
การบันทึกข้อร้องเรียน	๓
การประสานหน่วยงานเพื่อแก้ไขข้อร้องเรียนและการแจ้งกลับผู้ร้องเรียน	๓
ติดตามการแก้ไขข้อร้องเรียน	๔
การรายงานผลการจัดการข้อร้องเรียนของหน่วยงาน	๔
มาตรฐานงาน	๔
จัดทำโดย	
แบบฟอร์ม	

๑. หลักการและเหตุผล

พระราชกฤษฎีกาว่าด้วยหลักเกณฑ์และวิธีการบริหารกิจการบ้านเมืองที่ดี พ.ศ.๒๕๕๖ ได้กำหนดแนวทางการปฏิบัติราชการ มุ่งให้เกิดประโยชน์สุขแก่ประชาชน โดยยึดประชาชนเป็นศูนย์กลาง เพื่อตอบสนองความต้องการของประชาชน ให้เกิดความผาสุกและความเป็นอยู่ที่ดีของประชาชน เกิดผลสัมฤทธิ์ต่องานบริการ มีประสิทธิภาพและเกิดความคุ้มค่าในการให้บริการ ไม่มีขั้นตอนปฏิบัติงานเกินความจำเป็น มีการปรับปรุงภารกิจให้ทันต่อสถานการณ์ ประชาชนได้รับการอำนวยความสะดวกและได้รับการตอบสนองความต้องการ และมีการประเมินผลการให้บริการสม่ำเสมอ

๒. สถานที่ตั้ง

ตั้งอยู่ ณ องค์การบริหารส่วนตำบลขวาวใหญ่ หมู่ ๑ ตำบลขวาวใหญ่ อำเภอศีขรภูมิ จังหวัดสุรินทร์

๓. หน้าที่ความรับผิดชอบ

เป็นศูนย์กลางในการรับเรื่องราวร้องทุกข์ และให้บริการข้อมูลข่าวสาร ให้คำปรึกษารับเรื่องปัญหา ความต้องการ และข้อเสนอแนะของประชาชน

๔. วัตถุประสงค์

๑. เพื่อให้การดำเนินงานจัดการข้อร้องเรียนขององค์การบริหารส่วนตำบลขวาวใหญ่ มีขั้นตอน/กระบวนการ และแนวทางในการปฏิบัติงานเป็นมาตรฐานเดียวกัน

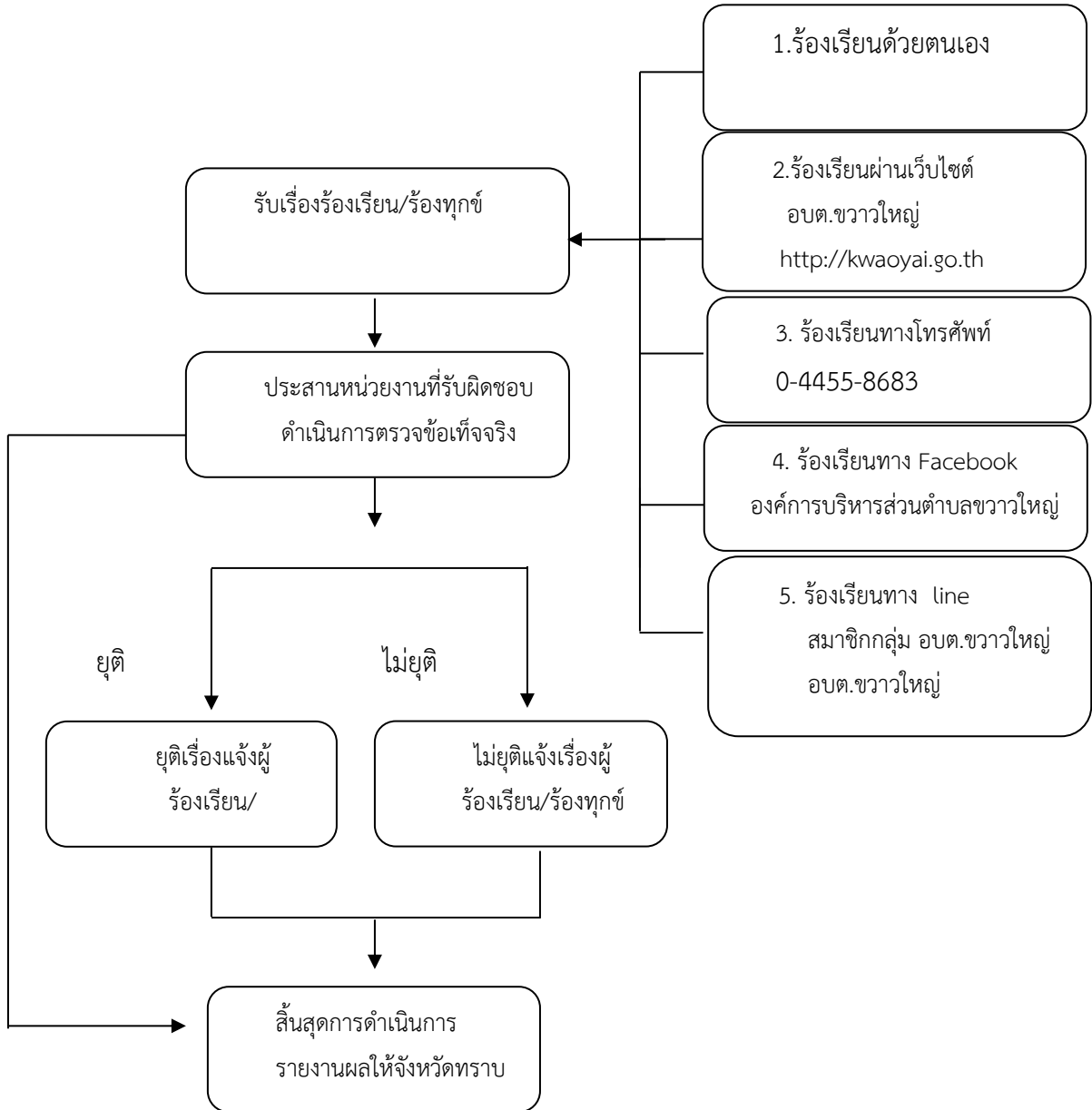
๒. เพื่อให้มั่นใจว่าได้มีการปฏิบัติตามข้อกำหนด ระเบียบหลักเกณฑ์เกี่ยวกับการจัดการข้อร้องเรียนที่กำหนดไว้อย่างสม่ำเสมอ และมีประสิทธิภาพ

๕. คำจำกัดความ

ผู้รับบริการ	=	ผู้ที่มารับบริการจากส่วนราชการและประชาชนทั่วไป
ผู้มีส่วนได้ส่วนเสีย	=	ผู้ที่ได้รับผลกระทบ ทั้งทางบวกและทางลบ ทั้งทางตรงและทางอ้อมจากการดำเนินการของส่วนราชการ เช่น ประชาชนในชุมชนเขตพื้นที่องค์การบริหารส่วนตำบลขวาวใหญ่
การจัดการข้อร้องเรียน	=	มีความหมายครอบคลุมถึงการจัดการในเรื่อง ข้อร้องเรียน ข้อเสนอแนะ/ข้อคิดเห็น/คำชมเชย/การสอบถามหรือร้องขอข้อมูล
ผู้ร้องเรียน	=	ประชาชนทั่วไป/ผู้มีส่วนได้เสียที่มาติดต่ออย่างศูนย์ดำรงธรรม องค์การบริหารส่วนตำบลขวาวใหญ่ ผ่านช่องทางต่างๆ โดยมีวัตถุประสงค์ครอบคลุมการร้องเรียน/การให้ข้อเสนอแนะ/การให้ข้อคิดเห็น/การชมเชย/การร้องขอข้อมูล
ช่องทางการรับข้อร้องเรียน	=	ช่องทางต่าง ๆ ที่ใช้ในการรับเรื่องร้องเรียน เช่น ติดต่อด้วยตนเองทางโทรศัพท์/เว็บไซต์ http://kwaoyai.go.th /Face Book องค์การบริหารส่วนตำบลขวาวใหญ่/Line สมาชิก อบต.ขวาวใหญ่/Line อบต.ขวาวใหญ่
เจ้าหน้าที่ ข้อร้องเรียน	=	เจ้าหน้าที่ผู้รับผิดชอบจัดการข้อร้องเรียนของหน่วยงาน แบ่งเป็นประเภทต่าง ๆ เช่น - ข้อคิดเห็น ข้อเสนอแนะ คำชมเชย สอบถาม หรือร้องขอข้อมูล - การร้องเรียนเกี่ยวกับคุณภาพและการให้บริการของหน่วยงาน - การร้องเรียนเกี่ยวกับความไม่โปร่งใสของการจัดซื้อจัดจ้าง เป็นต้น

๖. แผนผังกระบวนการจัดการเรื่องร้องเรียน/ร้องทุกข์

กระบวนการจัดการเรื่องร้องเรียน/ร้องทุกข์



๗. ขั้นตอนการปฏิบัติงาน

การแต่งตั้งผู้รับผิดชอบจัดการข้อร้องเรียนของหน่วยงาน

๗.๑ จัดตั้งศูนย์/จุดรับข้อร้องเรียนของหน่วยงาน

๗.๒ จัดทำคำสั่งแต่งตั้งคณะกรรมการดำเนินการ

๗.๓ แจ้งผู้รับผิดชอบตามคำสั่งองค์การบริหารส่วนตำบลขาวใหญ่ เพื่อสะดวกในการประสานงาน

๘. การรับและตรวจสอบข้อร้องเรียนจากช่องทางต่าง ๆ

ดำเนินการรับและติดตามตรวจสอบข้อร้องเรียนที่เข้ามายังหน่วยงานจากช่องทาง ๆ โดยมีข้อปฏิบัติตามที่กำหนด ดังนี้

ช่องทาง	ความถี่ในการตรวจสอบช่องทาง	ระยะเวลาดำเนินการรับข้อร้องเรียน เพื่อประสานหาทางแก้ไข	หมายเหตุ
ร้องเรียนด้วยตนเอง	ทุกครั้งที่มีผู้ร้องเรียน	ภายใน ๑ วันทำการ	
ร้องเรียนผ่านเว็บไซต์	ทุกวัน	ภายใน ๑ วันทำการ	
ร้องเรียนทางโทรศัพท์ ๐-๔๔๕๕-๘๖๘๓	ทุกวัน	ภายใน ๑ วันทำการ	
ร้องเรียนทาง Face Book	ทุกวัน	ภายใน ๑ วันทำการ	
ร้องเรียนทาง line	ทุกวัน	ภายใน ๑ วันทำการ	

๙. การบันทึกข้อร้องเรียน

๙.๑ กรอกรูปแบบฟอร์มบันทึกข้อร้องเรียน โดยมีรายละเอียด คือ ชื่อ - สกุล ผู้ร้องเรียน ที่อยู่ หมายเลขติดต่อกลับ เรื่องร้องเรียน และสถานที่เกิดเหตุ

๙.๒ ทุกช่องทางที่มีการร้องเรียน เจ้าหน้าที่ ต้องบันทึกข้อร้องเรียนลงบนสมุดบันทึกข้อร้องเรียน

๑๐. การประสานหน่วยงานเพื่อแก้ไขข้อร้องเรียนและการแจ้งกลับผู้ร้องเรียน

- กรณีเป็นการขอข้อมูลข่าวสาร ประสานหน่วยงานผู้ครอบครองเอกสารเจ้าหน้าที่ที่เกี่ยวข้อง เพื่อให้ข้อมูลแก่ผู้ร้องขอได้ทันที

- ข้อร้องเรียน ที่เป็นการร้องเรียนเกี่ยวกับคุณภาพการให้บริการของหน่วยงาน เช่น ไฟฟ้าสาธารณะดับ การจัดการขยะมูลฝอย ตัดต้นไม้ กลิ่นเหม็นรบกวน เป็นต้น จัดทำบันทึกข้อความเสนอไปยังผู้บริหารเพื่อสั่งการหน่วยงานที่เกี่ยวข้อง โดยเบื้องต้นอาจโทรศัพท์แจ้งไปยังหน่วยงานที่เกี่ยวข้อง

- ข้อร้องเรียน ที่ไม่อยู่ในอำนาจความรับผิดชอบขององค์การบริหารส่วนตำบลขาวใหญ่ ให้ดำเนินการประสาน แจ้งหน่วยงานภายนอกที่เกี่ยวข้อง เพื่อให้เกิดความรวดเร็วและถูกต้องชัดเจนในการแก้ไขปัญหาต่อไป

- ข้อร้องเรียนที่ส่งผลกระทบต่อหน่วยงาน เช่น กรณีผู้ร้องเรียนทำหนังสือร้องเรียนความโปร่งใสในการจัดซื้อจัดจ้าง ให้เจ้าหน้าที่จัดทำบันทึกข้อความเพื่อเสนอผู้บริหารพิจารณาสั่งการไปยังหน่วยงานที่รับผิดชอบเพื่อดำเนินการตรวจสอบและแจ้งผู้ร้องเรียนต่อไป

๑๑. ติดตามการแก้ไขข้อร้องเรียน

ให้หน่วยงานที่เกี่ยวข้อง รายงานผลให้ทราบภายใน ๕ วันทำการ เพื่อเจ้าหน้าที่ศูนย์ฯ จะได้แจ้งผู้ร้องเรียนทราบต่อไป

๑๒. การรายงานผลการจัดการข้อร้องเรียนของหน่วยงานให้นายกองค้การบริหารส่วนตำบลทราบ

- รวบรวมและรายงานสรุปการจัดการข้อร้องเรียนประจำสัปดาห์ รายงานให้นายกองค้การบริหารส่วนตำบล ทราบทุกสัปดาห์

- รวบรวมรายงานสรุปข้อร้องเรียน หลังจากสิ้นปีงบประมาณ เพื่อนำมาวิเคราะห์การจัดการข้อร้องเรียนในภาพของหน่วยงาน เพื่อใช้เป็นแนวทางในการแก้ไข ปรับปรุง พัฒนาองค์กรต่อไป

๑๓. มาตรฐานงาน

การดำเนินการแก้ไขข้อร้องเรียนให้แล้วเสร็จ ภายในระยะเวลาที่กำหนด

- กรณีได้รับเรื่องร้องเรียน จากช่องทางการร้องเรียน เช่น ร้องเรียนด้วยตนเอง/จดหมาย/เว็บไซต์/โทรศัพท์/Face Book/Line (สมาชิกกลุ่ม อบต.ชวาวใหญ่) ให้ศูนย์ฯ ดำเนินการตรวจสอบและพิจารณาส่งเรื่องต่อให้หน่วยงานที่เกี่ยวข้อง ดำเนินการแก้ไขเรื่องร้องเรียนให้แล้วเสร็จภายใน ๑๕ วันทำการ

๑๕. จัดทำโดย

องค์การบริหารส่วนตำบลชวาวใหญ่ หมู่ที่ ๑ ตำบลชวาวใหญ่ อำเภอศีขรภูมิ จังหวัดสุรินทร์
๓๒๑๑๐

เบอร์โทรศัพท์ ๐-๔๔๕๕-๘๖๘๓

เว็บไซต์ <http://kwaoyai.go.th>

e-mail : saraban_06320906@dla.go.th

FaceBook : องค์การบริหารส่วนตำบลชวาวใหญ่

(แบบคำร้อง ๑)

ตัวอย่างแบบคำร้องเรียน/ร้องทุกข์(ด้วยตนเอง)

ศูนย์รับเรื่องราวร้องเรียน/ร้องทุกข์
ที่ทำการองค์การบริหารส่วนตำบลขวาวใหญ่
อำเภอศีขรภูมิ จังหวัดสุรินทร์ ๓๒๑๑๐

วันที่.....เดือน.....พ.ศ.....

เรื่อง ร้องทุกข์กรณี.....

เรียน นายกองค์การบริหารส่วนตำบลขวาวใหญ่

ด้วยข้าพเจ้า (นาย/นาง/นางสาว).....ที่อยู่ปัจจุบัน
เลขที่.....หมู่ที่.....บ้าน.....ตำบล.....อำเภอ.....
จังหวัด.....รหัสไปรษณีย์.....

ขอร้องทุกข์ต่อ องค์การบริหารส่วนตำบลขวาวใหญ่ กรณี

.....
.....
.....
.....
.....

ข้าพเจ้าขอความอนุเคราะห์ให้ องค์การบริหารส่วนตำบลขวาวใหญ่
ดำเนินการ.....
.....
.....

จึงเรียนมาเพื่อโปรดพิจารณาให้ความอนุเคราะห์ในเรื่องดังกล่าว จักขอบคุณยิ่ง

ขอแสดงความนับถือ

ลงชื่อ.....
(.....)

ผู้ร้องทุกข์

(แบบคำร้อง ๒)

ตัวอย่างแบบคำร้องเรียน/ร้องทุกข์(ทางโทรศัพท์)

ศูนย์รับเรื่องราวร้องเรียน/ร้องทุกข์
ที่ทำการองค์การบริหารส่วนตำบลขวาวใหญ่
อำเภอศีขรภูมิ จังหวัดสุรินทร์ ๓๒๑๑๐

วันที่.....เดือน.....พ.ศ.....

เรื่อง

เรียน นายองค์การบริหารส่วนตำบลขวาวใหญ่

ข้าพเจ้า.....อายุ.....ปี อยู่บ้านเลขที่.....

หมู่ที่.....ตำบล.....อำเภอ.....จังหวัด.....

โทรศัพท์.....อาชีพ.....ตำแหน่ง.....

ถือบัตร.....เลขที่.....ออกโดย.....

วันออกบัตร.....บัตรหมดอายุ.....มีความประสงค์ขอร้องเรียน/ร้องทุกข์

เพื่อให้องค์การบริหารส่วนตำบลขวาวใหญ่ พิจารณาดำเนินการช่วยเหลือหรือแก้ไขปัญหาในเรื่อง

โดยขออ้าง.....

เป็นหลักฐานประกอบ ทั้งนี้ ข้าพเจ้าขอรับรองว่าคำร้องเรียน/ร้องทุกข์ตามข้างต้นเป็นจริงและเจ้าหน้าที่
อบต.ขวาวใหญ่ ได้แจ้งให้ข้าพเจ้าทราบแล้ว ว่าหากเป็นคำร้องเรียน/ร้องทุกข์ที่ไม่สุจริตอาจต้องรับผิดชอบ
กฎหมายได้

(ลงชื่อ).....เจ้าหน้าที่ผู้รับเรื่องฯ

(.....)

ตำแหน่ง.....

วันที่.....เดือน.....พ.ศ.....

เวลา.....

(ตอบข้อร้องเรียน ๑)
ตัวอย่างแบบแจ้งการรับเรื่องร้องเรียน/ร้องทุกข์



ที่ สร ๗๖๙๐๑/

ที่ทำการองค์การบริหารส่วนตำบลขวาวใหญ่
อำเภอศีขรภูมิ จังหวัดสุรินทร์ ๓๒๑๑๐

วันที่.....เดือน.....พ.ศ.....

เรื่อง ตอบรับการรับเรื่องร้องเรียน/ร้องทุกข์

เรียน.....

ตามที่ท่านได้ร้องเรียน/ร้องทุกข์ ผ่านศูนย์รับเรื่องราวร้องเรียน/ร้องทุกข์ขององค์การบริหารส่วนตำบลขวาวใหญ่ โดยทาง () หนังสือร้องเรียนทางไปรษณีย์ () ด้วยตนเอง () ทางโทรศัพท์ () อื่น.....ลงวันที่.....เดือน.....พ.ศ.....เกี่ยวกับเรื่อง.....
.....นั้น

องค์การบริหารส่วนตำบลขวาวใหญ่ ได้ลงทะเบียนรับเรื่องร้องเรียน/ร้องทุกข์ของท่านไว้แล้ว ตามทะเบียนรับเรื่องฯ เลขรับที่.....ลงวันที่.....เดือน.....พ.ศ.....

และองค์การบริหารส่วนตำบลขวาวใหญ่ ได้พิจารณาเรื่องของท่านแล้วเห็นว่า

() เป็นเรื่องที่อยู่ในอำนาจหน้าที่ขององค์การบริหารส่วนตำบลขวาวใหญ่และได้มอบหมายให้.....เบอร์โทรศัพท์.....เป็นหน่วยตรวจสอบและดำเนินการ

() เป็นเรื่องที่ไม่อยู่ในอำนาจหน้าที่ขององค์การบริหารส่วนตำบลขวาวใหญ่ และได้จัดส่งเรื่องให้.....เบอร์โทรศัพท์.....ซึ่งเป็นหน่วยงานที่มีอำนาจหน้าที่เกี่ยวข้องดำเนินการต่อไปแล้ว ท่านสามารถติดต่อประสานงานหรือขอทราบผลโดยตรงกับหน่วยงานดังกล่าวได้อีกทางหนึ่ง

() เป็นเรื่องที่มีกฎหมายบัญญัติขั้นตอนและวิธีการปฏิบัติไว้เป็นการเฉพาะแล้ว ตามกฎหมาย.....จึงขอให้ท่านดำเนินการตามขั้นตอนและวิธีการที่กฎหมายนั้นบัญญัติไว้ต่อไป

จึงแจ้งมาเพื่อทราบ

ขอแสดงความรับถือ

(.....)

นายกองค์การบริหารส่วนตำบลขวาวใหญ่

สำนักงานปลัด

โทรศัพท์ ๐๔๔-๕๕๘๖๘๓

(ตอบข้อร้องเรียน ๒)
ตัวอย่างแบบแจ้งผลการดำเนินการต่อเรื่องร้องเรียน/ร้องทุกข์



ที่ สร ๗๖๙๐๑/

ที่ทำการองค์การบริหารส่วนตำบลขวาวใหญ่
อำเภอศรีขรภูมิ จังหวัดสุรินทร์ ๓๒๑๑๐

วันที่.....เดือน.....พ.ศ.....

เรื่อง แจ้งผลการดำเนินการต่อเรื่องร้องเรียน/ร้องทุกข์

เรียน.....

อ้างถึง หนังสือ องค์การบริหารส่วนตำบลขวาวใหญ่ ที่ สร ๗๖๙๐๑/.....ลงวันที่.....

- สิ่งที่ส่งมาด้วย ๑.....
๒.....
๓.....

ตามที่ องค์การบริหารส่วนตำบลขวาวใหญ่ (ศูนย์รับเรื่องร้องเรียน/ร้องทุกข์ ผ่านศูนย์รับเรื่องราร้องเรียน/ร้องทุกข์ขององค์การบริหารส่วนตำบลขวาวใหญ่) ได้แจ้งตอบรับการรับเรื่องร้องเรียน/ร้องทุกข์ของท่าน ตามที่ท่านได้ร้องเรียน/ร้องทุกข์ไว้ ความละเอียดแจ้งแล้ว นั้น

องค์การบริหารส่วนตำบลขวาวใหญ่ ได้รับแจ้งผลการดำเนินการจากส่วนราชการ/หน่วยงานที่เกี่ยวข้องตามประเด็นที่ท่านได้ร้องเรียน/ร้องทุกข์แล้ว ปราบกฏข้อเท็จจริงโดยสรุปได้ดังนี้

.....
.....
.....
ดั่งมีรายละเอียดปรากฏตามสิ่งที่ส่งมาพร้อมนี้ ทั้งนี้ หากท่านไม่เห็นด้วยประการใด ขอให้แจ้งคัดค้านพร้อมพยานหลักฐานประกอบด้วย

จึงแจ้งมาเพื่อทราบ

ขอแสดงความรับถือ

(.....)

นายกองค์การบริหารส่วนตำบลขวาวใหญ่

สำนักปลัดฯ

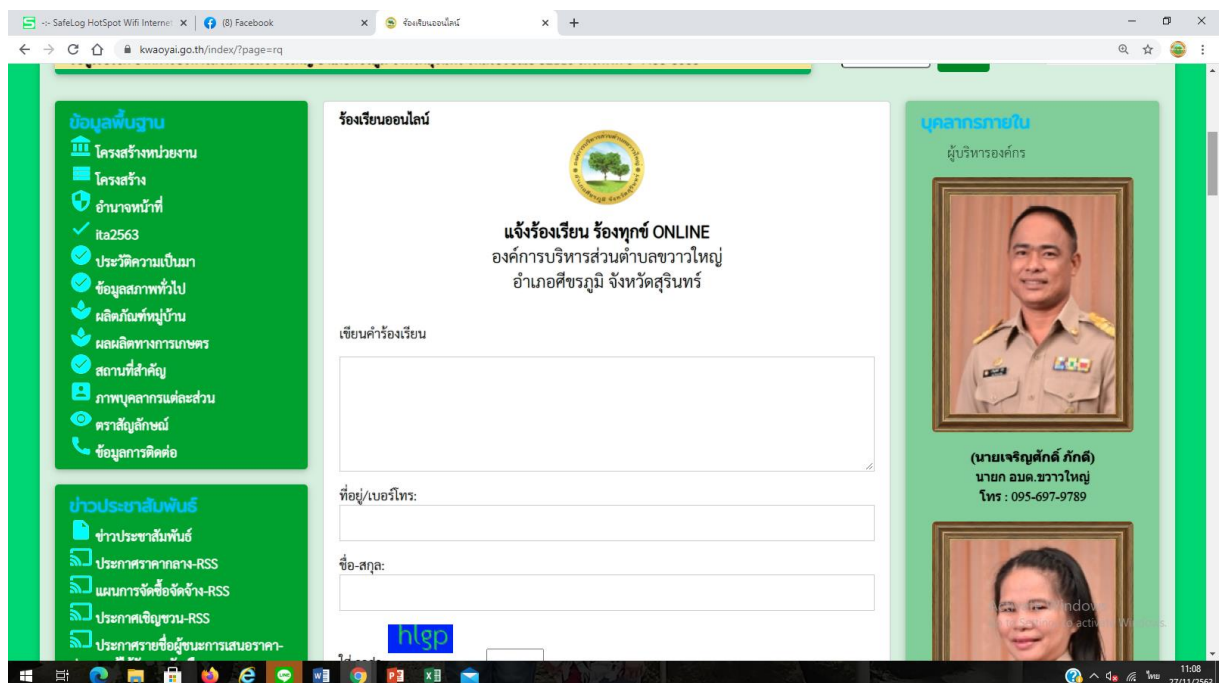
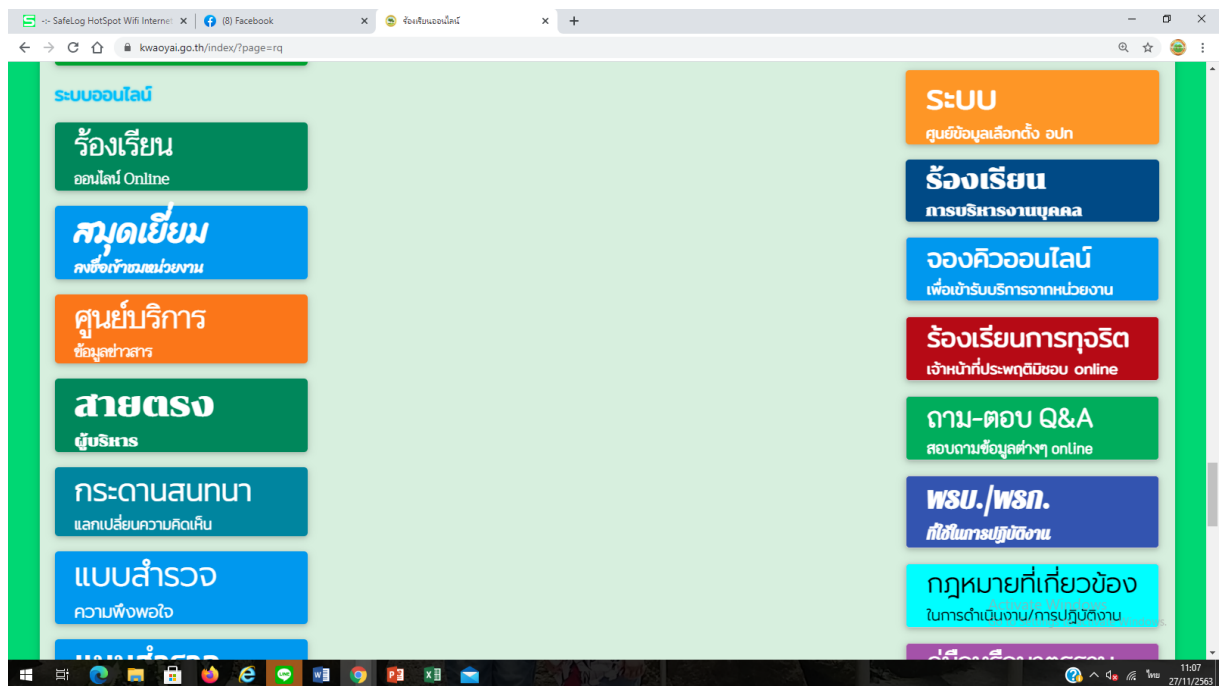
งานบริหารงานทั่วไป

โทร๐-๔๔๕๕-๘๖๘๓

<http://kwaoyai.go.th>

ตัวอย่างการกรอกข้อมูลร้องเรียนผ่านทางเว็บไซต์ขององค์การบริหารส่วนตำบลชาวใหญ่

<http://kwaoyai.go.th>



ขั้นตอนการกรอกข้อมูลร้องเรียนผ่านทางเว็บไซต์

๑. เข้าเว็บไซต์ <http://kwaoyai.go.th>
๒. เลือกเมนูระบบออนไลน์
๓. เมนูร้องเรียน ออนไลน์
๔. พิมพ์รายละเอียด ข้อความที่ประสงค์ร้องเรียน/ร้องทุกข์
๕. กรอกช่องคำร้องเรียน
๖. กรอกที่อยู่/เบอร์โทร ,กรอกชื่อ - สกุล

ตัวอย่างการกรอกข้อมูลร้องเรียนผ่านทาง facebook : องค์การบริหารส่วนตำบลขวาวใหญ่



ขั้นตอนการกรอกข้อมูลร้องเรียนผ่านทาง facebook : องค์การบริหารส่วนตำบลขวาวใหญ่

๑. เข้า facebook : องค์การบริหารส่วนตำบลขวาวใหญ่
๒. พิมพ์รายละเอียด ข้อความที่ประสงค์ร้องเรียน/ร้องทุกข์